

## Núm. cat. OE 12

### Sense títol. Objecte automàtic

Obra original única



© Salvador Dalí, Fundació Gala-Salvador Dalí, VEGAP, Figueres,  
2019 Brassai © Estate Brassai-RMN-Grand Palais

<b>Autor:</b>	Salvador Dalí i Domènech - Gyula Halász, àlies Brassai
<b>Data:</b>	c. 1933
<b>Tècnica:</b>	Fotografia i objecte trobat o d'origen automàtic Impressió en gelatina de plata
<b>Dimensions:</b>	23,6 x 17,7 cm Les dimensions corresponen al tiratge original de la fotografia
<b>Inscripcions:</b>	Carta de Salvador Dalí a Brassai al revers
<b>Localització:</b>	Centre Pompidou - Musée national d'art moderne - Centre de création industrielle, París



## Descripció

Entre 1932-1933, Dalí assumeix la direcció artística d'una sèrie de fotografies realitzades conjuntament amb Gyula Halász, àlies Brassai (1899-1984), en què determinats objectes, segurament d'origen automàtic, adquireixen una nova dimensió conceptual i artística, fonamentada en l'essència de la imatge fotogràfica. Algunes d'aquestes fotografies es publiquen de manera anònima l'any 1933 a la revista *Minotaure*, amb l'epígraf "Sculptures involontaires" i amb un títol descriptiu que permet copsar certs detalls de la creació. Tanmateix, se'n conserven altres que no es varen donar a conèixer en aquell moment, i que mostren nous exemples d'aquest mateix tipus de creacions. És el cas d'aquesta fotografia conservada al Centre de création industrielle del Centre Pompidou de París, en el revers de la qual hi ha una carta autògrafa de Dalí a Brassai amb indicacions concretes sobre la creació de determinats objectes automàtics.

## Observacions

Les dimensions i les inscripcions corresponen al tiratge original d'aquesta fotografia, que es conserva al Centre de création industrielle de París.

## Bibliografia

- Brassai, Centre Pompidou, Seuil, Paris, 2000, p. 134, 317, il·l., imatge indirecta
- *La Subversion des images : surrealisme, photographie, film*, Centre Pompidou, Paris, 2009, p. 347, 461, il·l., imatge indirecta
- Didier Ottinger, *Dictionnaire de l'objet surréaliste*, Gallimard, Centre Pompidou, Paris, 2013, p. [245], 246, [307], il·l. (imatge girada)
- Anna Dezeuze, Julia Kelly, *Found sculpture and photography from surrealism to contemporary art*, Ashgate, Farnham, UK, Burlington, VT, 2013, p. 5-9, [13]-18, 30, 99-102

## Obres relacionades



© Salvador Dalí, Fundació Gala-Salvador Dalí, VEGAP, Figueres, 2019 Brassai © Estate Brassai-RMN-Grand Palais

Núm. cat. OE 3

**Bitllet d'autobús enrotllat «simètricament», una forma molt rara d'automatisme morfològic amb gèrmens evidents d'estereotípia**

1932-1933

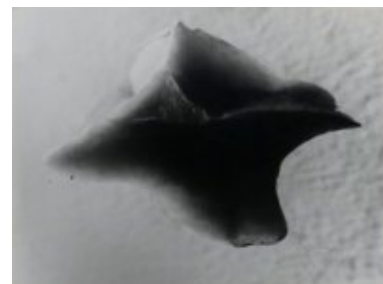


© Salvador Dalí, Fundació Gala-Salvador Dalí, VEGAP, Figueres, 2019 © Estate Brassai Succession

Núm. cat. OE 4

**El pa ornamental i Modern Style fugit de l'estereotípia tova**

1932-1933



© Salvador Dalí, Fundació Gala-Salvador Dalí, VEGAP, Figueres, 2019 Brassai © Estate Brassai-RMN-Grand Palais

Núm. cat. OE 5

**Tros de sabó que presenta formes automàtiques Modern Style trobat en un lavabo**

1932-1933

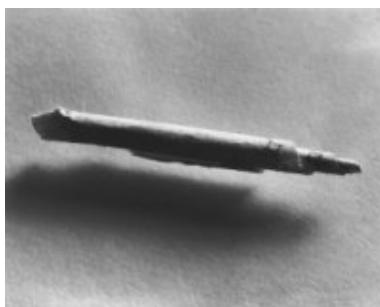


© Salvador Dalí, Fundació Gala-Salvador Dalí, VEGAP, Figueres, 2019 © Estate Brassai Succession - Philippe Ribeyrolles

Núm. cat. OE 6

**L'atzar morfològic de la pasta de dents escampada no fugit de l'estereotípia fina i ornamental**

1932-1933

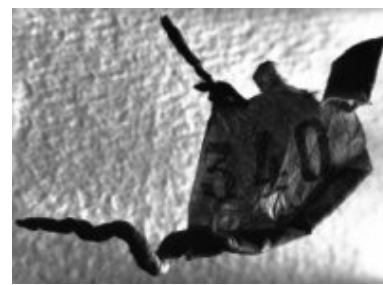


© Salvador Dalí, Fundació Gala-Salvador Dalí, VEGAP, Figueres, 2019 © Estate Brassai Succession - Philippe Ribeyrolles

Núm. cat. OE 7

**Enrotllat elemental obtingut a casa d'un «dèbil mental»**

1932-1933



© Salvador Dalí, Fundació Gala-Salvador Dalí, VEGAP, Figueres, 2019 © Estate Brassai Succession - Philippe Ribeyrolles

Núm. cat. OE 8

**Bitllet d'autobús enrotllat, trobat a la butxaca de la jaqueta d'un buròcrata mitjà (Crédit Lyonnais); els trets més freqüents del «Modern Style»**

1932-1933



© Salvador Dalí, Fundació Gala-Salvador Dalí, VEGAP, Figueres, 2019 Brassai © Estate Brassai-RMN-Grand Palais

Núm. cat. OE 9

**El sobre**

c. 1933



© Salvador Dalí, Fundació Gala-Salvador Dalí, VEGAP, Figueres, 2019 Brassai © Estate Brassai-RMN-Grand Palais

Núm. cat. OE 10

**Sense títol. Objecte automàtic**

c. 1933



© Salvador Dalí, Fundació Gala-Salvador Dalí, VEGAP, Figueres, 2019 Brassai © Estate Brassai-RMN-Grand Palais

Núm. cat. OE 11

**Tros de cotó hidròfil enrotllat instantàniament i abandonat (categoria dels «automatismes avortats»)**

c. 1933



© Salvador Dalí, Fundació Gala-Salvador Dalí, VEGAP, Figueres, 2019 Brassai © Estate Brassai-RMN-Grand Palais

Núm. cat. OE 13

**Conquilla**

c. 1933

## Gestió de drets de reproducció

Els drets de propietat intel·lectual de les obres de Salvador Dalí i, per tant, de les reproduïdes en aquesta pàgina web, són titularitat de l'Estat Espanyol, cedits en exclusiva a la Fundació Gala - Salvador Dalí.

D'acord amb la legislació vigent en matèria de propietat intel·lectual, queda prohibida la reproducció (total o parcial), la distribució, la transformació, la comunicació pública, la posada a disposició interactiva, així com qualsevol altra explotació, per qualsevol mitjà, de les obres contingudes en aquesta pàgina web.

Qualsevol explotació de les obres de Salvador Dalí queda subjecta a la necessitat de sol·licitar autorització prèvia a VEGAP (91 532 66 32/ 93 201 03 31; [www.vegap.es](http://www.vegap.es)) i d'obtenir la corresponent llicència. La infracció dels drets de propietat intel·lectual de les obres de Salvador Dalí serà perseguida d'acord amb la legislació vigent.