



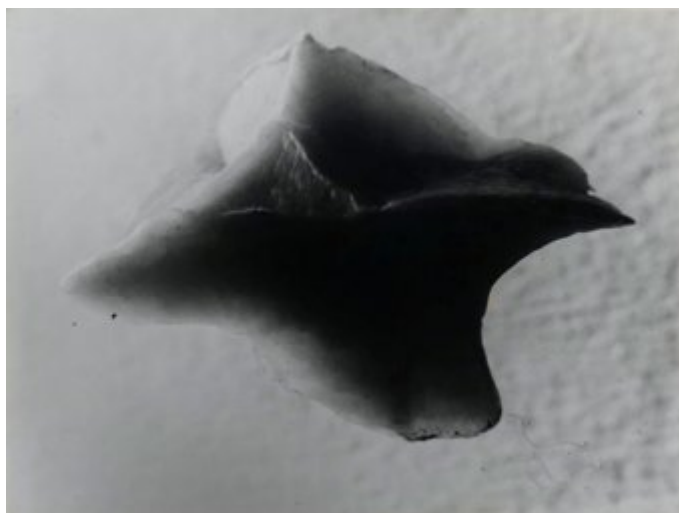
FUNDACIÓ  
GALA-SALVADOR DALÍ

## Núm. cat. OE 5

### **Morceau de savon présentant des formes automatiques Modern Style trouvé dans un lavabo**

**Tros de sabó que presenta formes automàtiques Modern Style trobat en un lavabo**

Obra original única



© Salvador Dalí, Fundació Gala-Salvador Dalí, VEGAP,  
Figueres, 2019 Brassai © Estate Brassai-RMN-Grand Palais

<b>Autor:</b>	Salvador Dalí i Domènech - Gyula Halász, àlies Brassai
<b>Data:</b>	1932-1933
<b>Tècnica:</b>	Fotografia i objecte trobat o d'origen automàtic Impressió en gelatina de plata
<b>Dimensions:</b>	17,5 x 23,5 cm Les dimensions corresponen al tiratge original de la fotografia
<b>Inscripcions:</b>	Al revers: <i>Sculptures involontaires / Morceau de savon suscitant des / formes automatiques 'Modern' Style trouvé / dans un lavabo</i>
<b>Localització:</b>	Centre Pompidou - Musée national d'art moderne - Centre de création industrielle, París



## Descripció

Entre 1932-1933, Dalí assumeix la direcció artística d'una sèrie de fotografies realitzades conjuntament amb Gyula Halász, àlies Brassai (1899-1984), en què determinats objectes, segurament d'origen automàtic, adquireixen una nova dimensió conceptual i artística, fonamentada en l'essència de la imatge fotogràfica. Algunes d'aquestes fotografies es publiquen de manera anònima l'any 1933 a la revista *Minotaure*, amb l'epígraf "Sculptures involontaires" i amb un títol descriptiu que permet copsar certs detalls de la creació. En aquest cas, es presenta un tros de sabó trobat, que Dalí relaciona amb les formes del "Modern Style". Gairebé segur que aquest títol fa al·lusion, novament, a l'article publicat en el mateix número de la revista *Minotaure* "De la bellesa terrorífica i comestible de l'arquitectura «Modern Style»".

## Observacions

S'ha esmenat l'ortografia del títol original donat per Dalí: "Morceau de savon présentant des formes automatiques Modern'Style trouvé dans un lavabo".

Les dimensions i les inscripcions corresponen al tiratge original d'aquesta fotografia, que es conserva al Centre de création industrielle de París.

## Bibliografia

- "Sculptures Involontaires", *Minotaure*, 12/1933, Paris, p. [68], il·l., imatge indirecta
- Brassai, *Conversations avec Picasso*, Gallimard, [Paris], 1964, p. 49
- Brassai, *Picasso and company*, Doubleday, New York, 1966, p. 36
- Rosalind Krauss, "The Photographic Conditions of Surrealism", *October*, vol. 19, Hivern 1981, New York, NY, p. [30]-31, il·l., imatge indirecta
- Brassai, *Les Artistes de ma vie*, Denoël, Paris, 1982, p. 29, 34
- Paul Éluard, *Lettres à Gala: 1924-1948*, Gallimard, [Paris], 1984, p. 222, 226-227
- Rosalind E. Krauss, Jane Livingston, *L'Amour fou : photography & surrealism*, The Corcoran Gallery of Art, Abbeville, Washington, D. C., New York, London, 1985, p. 19, 38, il·l.
- Paul Richard, "Twist of the Lens. Funny and Provocative Surrealistic Photos at the Corcoran", *The Washington Post*, 14/09/1985, Washington, D.C.
- Paul Éluard, *Cartas a Gala: 1924-1948*, Tusquets, Barcelona, 1986, p. 189, 191-192
- *Regards sur Minotaure : la revue à tête de bête*, Musée d'art et d'histoire de Genève, Genève, 1987, p. 214, 265, il·l.
- Briony Fer, David Batchelor, Paul Wood, *Realism, rationalism, surrealism : art between the wars*, Yale University Press in association with the Open University, New Haven & London, 1993, p. 209-210, il·l., imatge indirecta
- Matthew Gale, *Dada & surrealism*, Phaidon, London, 1997, p. 294
- Gérard Durozoi, *Histoire du mouvement surréaliste*, Hazan, Paris, 1997, p. [245], il·l., imatge indirecta
- *Surrealism: two private eyes, the Nesuhi Ertegun and Daniel Filipacchi collections*, Guggenheim Museum Publications, New York, 1999, p. 723
- Christopher Green, *Art in France : 1900- 1940*, Yale University Press, New Haven and London, 2000, p. 136-137, il·l., imatge indirecta
- *La Révolution surréaliste*, Éditions du Centre Pompidou, Paris, 2002, p. [198], 431, il·l.
- Rosalind E. Krauss, Jane Livingston, Dawn Ades, *Explosante - fixe : photographie & surréalisme*, Hazan, [S.l.], 2002, p. 19, 38, il·l.
- Gérard Durozoi, *History of the surrealist movement*, The University of Chicago Press, Chicago, London, 2002, p. [242], il·l., imatge indirecta
- *Surrealismus 1914 - 1944 : Dalí, Max Ernst, Magritte, Miró, Picasso...*, K20 Kunstsammlung Nordrhein-Westfalen, Hatje Cantz, Düsseldorf, Ostfildern-Ruit, 2002, p. [202], [452], il·l.



- Joan R. Kropf, *Dalí objects / Dalí fetishes*, Salvador Dalí Museum, Florida, 2002, p. 11-12, il·l., imatge indirecta
- Dalí. *Cultura de masses*, Fundació La Caixa, Fundació Gala-Salvador Dalí, Barcelona, Figueres, 2004, p. 180-181, 278, il·l. (imatge girada)
- Dalí. *Mass Culture*, Fundació La Caixa, Fundació Gala-Salvador Dalí, Barcelona, Figueres, 2004, p. 180-181, 278, il·l. (imatge girada)
- Dalí Gaudí : *La revolución del sentimiento de originalidad*, Fundació Caixa Catalunya, Fundació Gala-Salvador Dalí, Barcelona, Figueres, 2004, p. 43, il·l., imatge indirecta
- Dalí Gaudí : *The revolution of the sentiment of originality*, Fundació Caixa Catalunya, Fundació Gala-Salvador Dalí, Barcelona, Figueres, 2004, p. 43, il·l., imatge indirecta
- Dalí Gaudí : *La revolució del sentiment d'originalitat*, Fundació Caixa Catalunya, Fundació Gala-Salvador Dalí, Barcelona, Figueres, 2004, p. 43, il·l., imatge indirecta
- Dalí. *Cultura de masas*, Fundació La Caixa, Fundació Gala-Salvador Dalí, Barcelona, Figueres, 2004, p. 180-181, 278, il·l. (imatge girada)
- Mary Ann Caws, *Surrealism*, Phaidon, London, 2004, p. 98, il·l., imatge indirecta
- David Bates, *Photography and surrealism: sexuality, colonialism and social dissent*, I. B. Tauris, London, New York, 2004, p. 84
- *Salvador Dalí i les arts : historiografia i crítica al segle XXI*, Publicacions de la Universitat de Barcelona, Barcelona, 2005, p. 93-94
- *It's all Dalí*, Museum Boijmans Van Beuningen, Rotterdam, 2005, p. 290, il·l. (imatge girada)
- *Surreal things : surrealism and design*, Victoria and Albert Museum, London, 2007, p. 62, il·l., imatge indirecta
- Guillermo Carnero, *Salvador Dalí y otros estudios sobre arte y vanguardia*, Institució Alfons el Magnànim - Diputació de València, [València], 2007, p. 41, 54, 208
- *Cosas del surrealismo : surrealismo y diseño*, Victoria and Albert Museum, Guggenheim Bilbao, London, Bilbao, 2007, p. 62, il·l., imatge indirecta
- *Modern sculpture reader*, Henry Moore Institute, Leeds, 2007, p. 96
- *La Subversion des images : surrealisme, photographie, film*, Centre Pompidou, Paris, 2009, p. 346-347, 461, il·l., imatge indirecta
- *Salvador Dalí. Ritratto di un genio*, Abscondita, Milano, 2011, p. 119
- Didier Ottinger, *Dictionnaire de l'objet surréaliste*, Gallimard, Centre Pompidou, Paris, 2013, p. [245], 246, [307], il·l.
- Anna Dezeuze, Julia Kelly, *Found sculpture and photography from surrealism to contemporary art*, Ashgate, Farnham, UK, Burlington, VT, 2013, coberta, p. [1]-3, 5-9, [13]-18, 30, 40, 50, 61, 99-102, il·l., imatge indirecta
- Marc Aufraise, *Salvador Dalí et la photographie: portraits du surréalisme, 1927-1942*, Université Paris 1 Panthéon-Sorbonne, Paris, 2013, p. 4, 14, 130, 145, 193-195, 204
- William Jeffett, Juan José Lahuerta, *Picasso-Dalí, Dalí-Picasso*, Museu Picasso, Salvador Dalí Museum, Barcelona, Sant Petersburg, 2014, p. 40, il·l., imatge indirecta
- Montse Aguer, Jean-Michel Bouhours, Laura Bartolomé, *Bust de dona retrospectiu 1933/1976-1977*, Fundació Gala-Salvador Dalí, Figueres, 2015, p. 19, il·l., imatge indirecta
- Montse Aguer, Jean-Michel Bouhours, Laura Bartolomé, *Busto de mujer retrospectivo 1933/1976-1977*, Fundació Gala-Salvador Dalí, Figueres, 2015, p. 18, il·l., imatge indirecta
- Montse Aguer, Jean-Michel Bouhours, Laura Bartolomé, *Buste de femme rétrospectif 1933/1976-1977*, Fundació Gala-Salvador Dalí, Figueres, 2015, p. 18, il·l., imatge indirecta
- Montse Aguer, Jean-Michel Bouhours, Laura Bartolomé, *Retrospective bust of a woman 1933/1976-1977*, Fundació Gala-Salvador Dalí, Figueres, 2015, p. 19, il·l., imatge indirecta
- Dawn Ades, *Writings on art and anti-art*, Ridinghouse, London, 2015, p. 537-540, il·l., imatge indirecta
- Laura Bartolomé, "La bellesa involuntària de les escultures Dalí-Brassaï", *La Vanguardia*, Cultura/s, 02-08/04/2016, Barcelona, p. 28, 30, 31, il·l., imatge indirecta
- *Dalí : Eurêka !*, Somogy éditions d'art, Musée d'Art Moderne de Céret, Paris, Céret, 2017, p. 97, il·l.
- *Dalí / Duchamp*, Royal Academy of Arts, The Dalí Museum, London, St. Petersburg, FL, 2017, p. 122, il·l.,



imatge indirecta



## Obres relacionades



© Salvador Dalí, Fundació Gala-Salvador Dalí, VEGAP, Figueres, 2019 Brassai © Estate Brassai-RMN-Grand Palais

Núm. cat. OE 3

**Bitllet d'autobús enrotllat «simètricament», una forma molt rara d'automatisme morfològic amb gèrmens evidents d'estereotípia**

1932-1933



© Salvador Dalí, Fundació Gala-Salvador Dalí, VEGAP, Figueres, 2019 © Estate Brassai Succession

Núm. cat. OE 4

**El pa ornamental i Modern Style fuig de l'estereotípia tova**

1932-1933

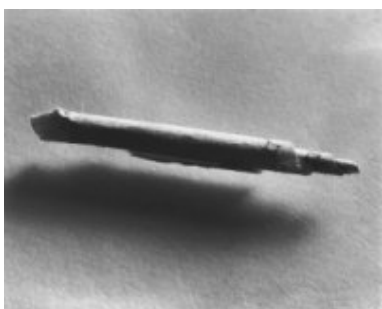


© Salvador Dalí, Fundació Gala-Salvador Dalí, VEGAP, Figueres, 2019 © Estate Brassai Succession - Philippe Ribeyrolles

Núm. cat. OE 6

**L'atzar morfològic de la pasta de dents escampada no fuig de l'estereotípia fina i ornamental**

1932-1933



© Salvador Dalí, Fundació Gala-Salvador Dalí, VEGAP, Figueres, 2019 © Estate Brassai Succession - Philippe Ribeyrolles

Núm. cat. OE 7

**Enrotllat elemental obtingut a casa d'un «dèbil mental»**

1932-1933



© Salvador Dalí, Fundació Gala-Salvador Dalí, VEGAP, Figueres, 2019 © Estate Brassai Succession - Philippe Ribeyrolles

Núm. cat. OE 8

**Bitllet d'autobús enrotllat, trobat a la butxaca de la jaqueta d'un buròcrata mitjà (Crédit Lyonnais); els trets més freqüents del «Modern Style»**

1932-1933



© Salvador Dalí, Fundació Gala-Salvador Dalí, VEGAP, Figueres, 2019 Brassai © Estate Brassai-RMN-Grand Palais

Núm. cat. OE 9

**El sobre**

c. 1933



© Salvador Dalí, Fundació Gala-Salvador Dalí, VEGAP, Figueres, 2019 Brassai © Estate Brassai-RMN-Grand Palais

Núm. cat. OE 10

**Sense títol. Objecte automàtic**

c. 1933



© Salvador Dalí, Fundació Gala-Salvador Dalí, VEGAP, Figueres, 2019 Brassai © Estate Brassai-RMN-Grand Palais

Núm. cat. OE 13

**Conquilla**

c. 1933

### Contingut relacionat

3. Laura Bartolomé, Clara Silvestre, "La bellesa involuntària de les escultures Dalí-Brassai", La Vanguardia, Cultura/s, 02-08/04/2016, Barcelona.

<http://hemeroteca.lavanguardia.com/edition.html?edition=Sup.%20Cultura%20Cat&bd=02&bm=04&by=2016&ed=02&em=04&ey=2016&page=4>



© Salvador Dalí, Fundació Gala-Salvador Dalí, VEGAP, Figueres, 2019 Brassai © Estate Brassai-RMN-Grand Palais

Núm. cat. OE 11

**Tros de cotó hidròfil enrotllat instantàniament i abandonat (categoria dels «automatismes avortats»)**

c. 1933



© Salvador Dalí, Fundació Gala-Salvador Dalí, VEGAP, Figueres, 2019 Brassai © Estate Brassai-RMN-Grand Palais

Núm. cat. OE 12

**Sense títol. Objecte automàtic**

c. 1933



## **Gestió de drets de reproducció**

Els drets de propietat intel·lectual de les obres de Salvador Dalí i, per tant, de les reproduïdes en aquesta pàgina web, són titularitat de l'Estat Espanyol, cedits en exclusiva a la Fundació Gala - Salvador Dalí.

D'acord amb la legislació vigent en matèria de propietat intel·lectual, queda prohibida la reproducció (total o parcial), la distribució, la transformació, la comunicació pública, la posada a disposició interactiva, així com qualsevol altra explotació, per qualsevol mitjà, de les obres contingudes en aquesta pàgina web.

Qualsevol explotació de les obres de Salvador Dalí queda subjecta a la necessitat de sol·licitar autorització prèvia a VEGAP (91 532 66 32/ 93 201 03 31; [www.vegap.es](http://www.vegap.es)) i d'obtenir la corresponent llicència. La infracció dels drets de propietat intel·lectual de les obres de Salvador Dalí serà perseguida d'acord amb la legislació vigent.