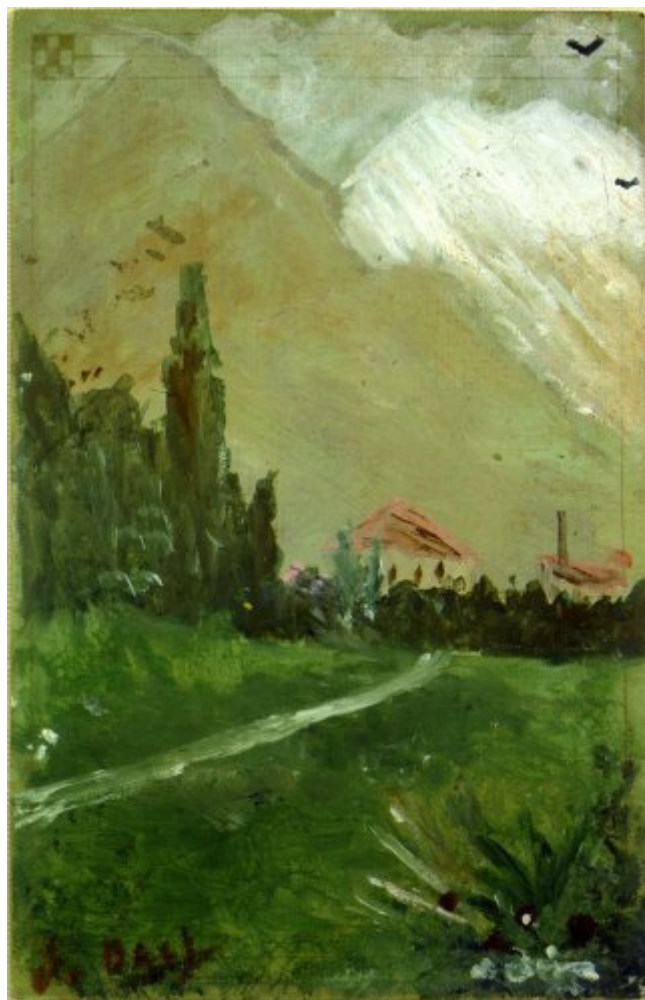




FUNDACIÓ
GALA-SALVADOR DALÍ



© Salvador Dalí, Fundació Gala-Salvador Dalí, Figueres,
2004 USA: © Salvador Dalí Museum Inc., St. Petersburg,
FL, 2004

Núm. cat. P 1

Paisatge

Data:	1910-1914
Tècnica:	Oli sobre cartró
Dimensions:	14 x 9 cm El cartró és una postal



Signatura: Signat a l'angle inferior esquerre: *S.DALI*

Localització: The Dali Museum, St. Petersburg (Florida)



Procedència

- Paul Éluard, París
- Col·lecció Albert Field, Astoria (Nova York)

Observacions

Aquest quadre i els quatre següents, els datem entre 1910-14, perquè no hi ha documentació suficient per fixar una data més precisa. En aquest cas concret, Fleur Cowles i Albert Field fixen com a data 1910, però a nosaltres, com a altres autors, ens sembla que és una mica d'hora en la producció de l'autor i per això preferim situar-lo juntament amb les altres obres entre aquestes dates.

Exposicions

- 1965, New York, Gallery of Modern Art, *Salvador Dalí, 1910-1965*, 18/12/1965 - 13/03/1966, núm. cat. 1
- 1982, Tokyo, Isetan Museum of Art, *Rétrospective Salvador Dalí 1982*, 28/02/1982 - 06/04/1982, núm. cat. 1
- 1982, Hiroshima, Hiroshima Prefectural Museum of Art, *Rétrospective Salvador Dalí 1982*, 11/06/1982 - 11/07/1982, núm. cat. 1
- 1983, Madrid, Museo Español de Arte Contemporáneo, *400 obras de Salvador Dalí del 1914 al 1983*, 15/04/1983 - 29/05/1983, núm. cat. 1
- 1989, Stuttgart, Staatsgalerie, *Salvador Dalí, 1904-1989*, 13/05/1989 - 23/07/1989, núm. cat. 1
- 1990, Montréal, Musée des Beaux-Arts, *Salvador Dalí, 27/04/1990 - 29/07/1990*, núm. cat. 1

Bibliografia

- Fleur Cowles, *The Case of Salvador Dalí*, Little, Brown, Boston, Toronto, 1959, entre p. 112-113
- Manuel del Arco, Salvador Dalí, *Salvador Dalí, Ich und die Malerei*, Die Arche, Zürich, 1959, il. 5
- *Salvador Dalí, 1910-1965*, The Foundation for Modern Art, New York, 1965, p. 21
- Luis Romero, *Todo Dalí en un rostro*, Blume, Barcelona, Madrid, 1975, p. 12
- *Salvador Dalí: retrospektive, 1920-1980*, Prestel, München, 1980, p. 418
- *La Vie publique de Salvador Dalí*, Centre Georges Pompidou, Musée National d'Art moderne, Paris, 1980, p. 5
- *Rétrospective Salvador Dalí 1982*, Edition Art Life, [S.l.], 1982, núm. cat.1
- *400 obras de Salvador Dalí de 1914 a 1983*, Obra Cultural de la Caixa de Pensions, [Madrid], 1983, p. 16
- *Salvador Dalí, 1904-1989*, Gerd Hatje, Stuttgart, 1989, p. 10
- *Salvador Dalí*, Musée des Beaux-Arts, Montréal, 1990, p. 33
- Luis Romero, *PsicoDálico Dalí*, Mediterranea, Barcelona, 1991, p. 10
- Robert Descharnes, Gilles Néret, *Salvador Dalí, 1904 -1989*, Benedikt Taschen, Köln, 1994, p. 12
- Montse Gisbert, *Salvador Dalí, pinta'm un somni*, Serres, Barcelona, 2003, s. p.
- Ricard Mas Peinado, *Universdalí*, Lunweg, Barcelona, Madrid, 2003, p. 83
- Silvia Borghesi, *Dalí*, Electa, Milán, 2004, p. 10
- Georges Beauté, *Little Dalí a l'escola*, Philippe Deléçusse, Escaldes-Engordany (Principat d'Andorra), 2005, p. 16
- Rafael Santos Torroella, *El Primer Dalí, 1918-1929 : catàlogo razonado*, IVAM Institut Valencià d'Art Modern, Generalitat Valenciana. Conselleria de Cultura, Educació i Esport, Publicaciones, [València], [València], [Madrid], 2005, p. 35
- Torsten Otte, *Salvador Dalí : Eine Biographie mit Selbstzeugnissen des Künstlers*, Königshausen & Neumann, Würzburg, 2006, p. 17
- Montse Aguer i Teixidor, *Los tesoros de Salvador Dalí*, Librería Universitaria, Barcelona, 2009, p. 10



Gestió de drets de reproducció

Els drets de propietat intel·lectual de les obres de Salvador Dalí i, per tant, de les reproduïdes en aquesta pàgina web, són titularitat de l'Estat Espanyol, cedits en exclusiva a la Fundació Gala - Salvador Dalí.

D'acord amb la legislació vigent en matèria de propietat intel·lectual, queda prohibida la reproducció (total o parcial), la distribució, la transformació, la comunicació pública, la posada a disposició interactiva, així com qualsevol altra explotació, per qualsevol mitjà, de les obres contingudes en aquesta pàgina web.

Qualsevol explotació de les obres de Salvador Dalí queda subjecta a la necessitat de sol·licitar autorització prèvia a VEGAP (91 532 66 32/ 93 201 03 31; www.vegap.es) i d'obtenir la corresponent llicència. La infracció dels drets de propietat intel·lectual de les obres de Salvador Dalí serà perseguida d'acord amb la legislació vigent.