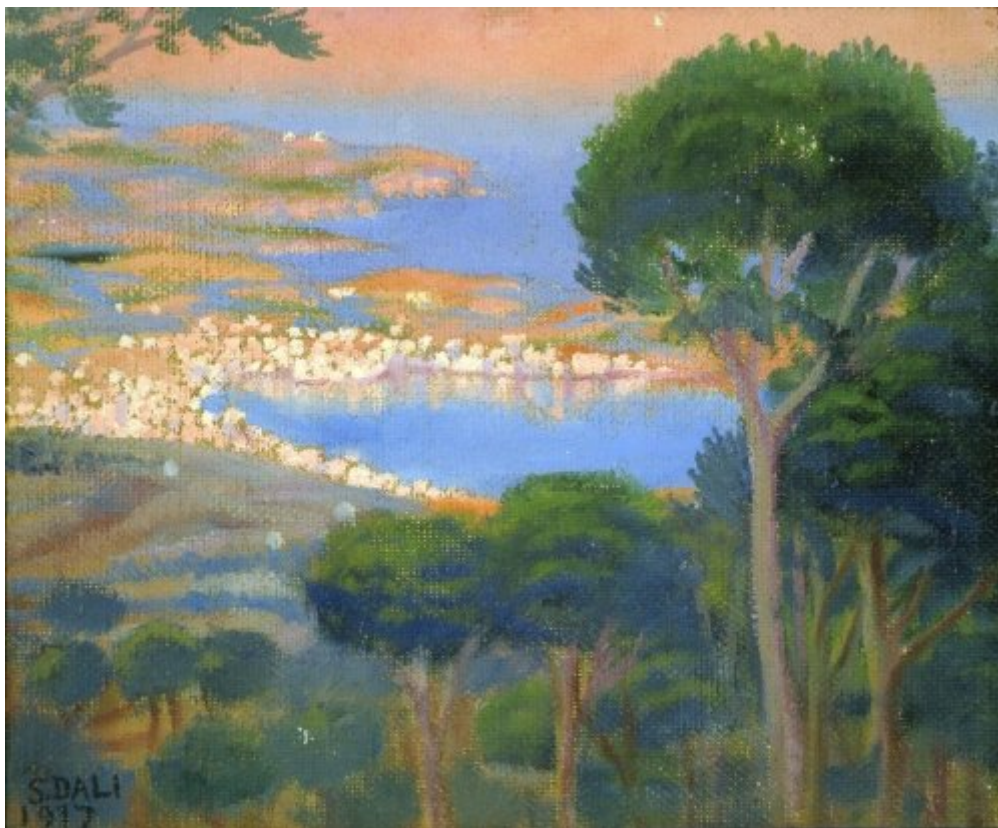




FUNDACIÓ
GALA-SALVADOR DALÍ



© Salvador Dalí, Fundació Gala-Salvador Dalí, Figueres, 2004 USA: © Salvador Dalí Museum Inc., St. Petersburg, FL, 2004

Núm. cat. P 10

Paisatge de Cadaqués

Vista de Cadaqués des del Mont Pení

Data:	c. 1921
Tècnica:	Oli sobre tela
Dimensions:	39.4 x 48.3 cm
Signatura:	Signat i datat a l'angle inferior esquerre: <i>S.DALÍ / 1917</i>
Localització:	The Dali Museum, St. Petersburg (Florida)



Procedència

- Enric Morera
- Juan Agustí Juncá, Madrid
- E. i A. Reynolds Morse, Cleveland (Ohio)

Observacions

Aquest quadre va ser exposat per primer cop l'any 1925, on ja apareixia signat i datat l'any 1917 pel propi artista. Malgrat això, l'estudi tècnic i estilístic de l'obra ens fa pensar que va ser pintat posteriorment a aquesta data i creiem que l'obra es va realitzar al voltant de l'any 1921.

Exposicions

- 1925, Barcelona, Galeries Dalmau, *Exposició S. Dalí*, 14/11/1925 - 27/11/1925, núm. cat. 7
- 2004, Venècia, Palazzo Grassi, *Dalí*, 12/09/2004 - 16/01/2005, núm. cat. 13
- 2005, Filadèlfia, The Philadelphia Museum of Art, *Dalí*, 16/02/2005 - 15/05/2005, núm. cat. 13

Bibliografia

- *Dalí par Dalí*, Draeger, [París], 1970, p. 24 (detall)
- A. Reynolds Morse, *A Dalí primer*, The Reynolds Morse Foundation, Cleveland [Ohio], 1970, p. 17
- *Ninety-three oils by Salvador Dalí: 1917-1970*, The Salvador Dalí Museum, Cleveland, 1973, p. 127
- *Salvador Dalí... a panorama of his art*, The Salvador Dalí Museum, Cleveland, 1974, p. 9, p. 127
- Josep Vallès i Rovira, *Dalí delit Empordà*, Carles Vallès, Figueres, 1987, p. 64
- *Dalí: the Salvador Dalí museum collection*, Bulfinch, Boston. Toronto. London, 1991, il. 1
- Robert Descharnes, Gilles Néret, *Salvador Dalí, 1904 -1989*, Benedikt Taschen, Köln, 1994, p. 46
- Marco Di Capua, *Dalí*, Librairie Gründ, París, 1994, p. 42
- Kenneth Wach, *Salvador Dalí: masterpieces from the collection of the Salvador Dalí Museum*, Harry N. Abrams, Salvador Dalí Museum, New York, St. Petersburg, Florida, 1996, p. 33
- Robert Goff, *The Essential Salvador Dalí*, Harry N. Abrams, New York, 1998, p. 12
- Robert S. Lubar, *The Salvador Dalí Museum collection*, Bulfinch, Boston - New York - London, 2000, p. 1
- Michael Elsohn Ross, *Salvador Dalí and the surrealists, their lives and ideas: 21 activities*, Chicago Review Press, Chicago, 2003, p. 13
- *Dalí*, Bompiani, [Milà], 2004, p. 41
- M^a Mercè Riera i Arnijas, *Dalí, Ciro*, [Barcelona], 2008, p. 35 (detall), p. 141
- Catherine Ingram, Andrew Rae (il.), *This is Dalí*, Laurence King Publishing, London, 2014, p. 17
- *Salvador Dalí*, Yomiuri Shimbun, Culture Promotion Department, Tokyo, 2016, p. 55



Gestió de drets de reproducció

Els drets de propietat intel·lectual de les obres de Salvador Dalí i, per tant, de les reproduïdes en aquesta pàgina web, són titularitat de l'Estat Espanyol, cedits en exclusiva a la Fundació Gala - Salvador Dalí.

D'acord amb la legislació vigent en matèria de propietat intel·lectual, queda prohibida la reproducció (total o parcial), la distribució, la transformació, la comunicació pública, la posada a disposició interactiva, així com qualsevol altra explotació, per qualsevol mitjà, de les obres contingudes en aquesta pàgina web.

Qualsevol explotació de les obres de Salvador Dalí queda subjecta a la necessitat de sol·licitar autorització prèvia a VEGAP (91 532 66 32/ 93 201 03 31; www.vegap.es) i d'obtenir la corresponent llicència. La infracció dels drets de propietat intel·lectual de les obres de Salvador Dalí serà perseguida d'acord amb la legislació vigent.