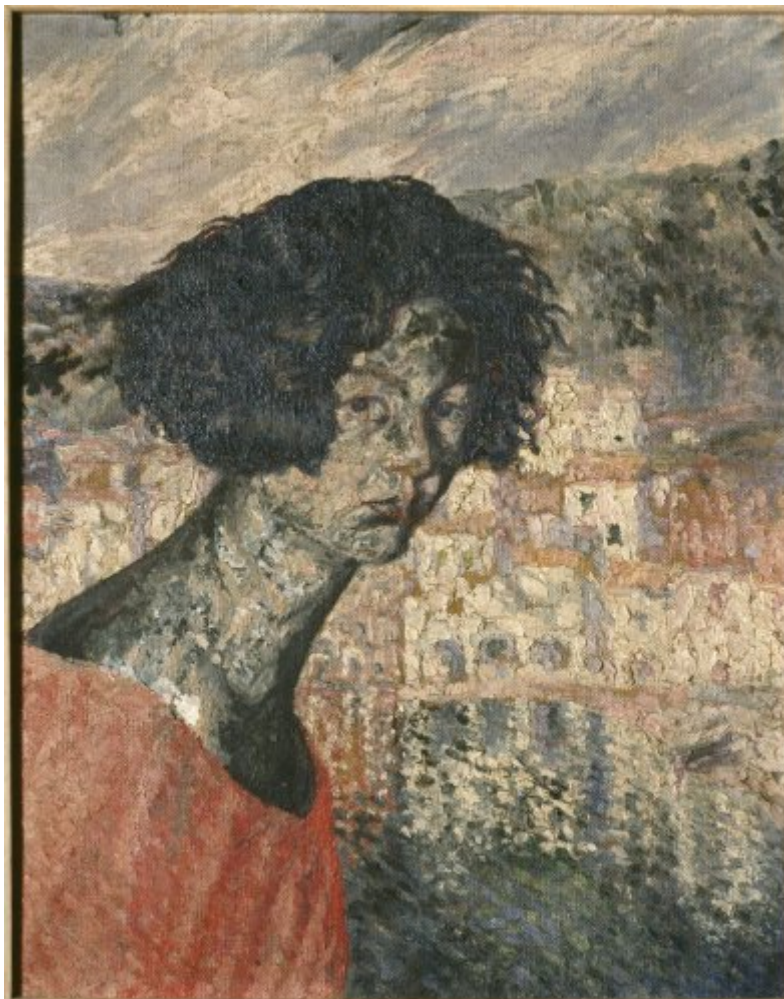




FUNDACIÓ  
GALA-SALVADOR DALÍ



© Salvador Dalí, Fundació Gala-Salvador Dalí, Figueres, 2007

## Núm. cat. P 1021

### Sense títol

Retrat de la germana de l'artista

<b>Data:</b>	c. 1920
<b>Tècnica:</b>	Oli sobre tela
<b>Dimensions:</b>	52.2 x 41 cm
<b>Signatura:</b>	Ni signat ni datat
<b>Localització:</b>	Col·lecció privada



## Observacions

A l'altra cara hi ha l'oli "Sense títol. Composició" (número de catàleg 1022).

## Exposicions

- 2007, Figueres, Teatre-Museu Dalí, *Préstec temporal a la Fundació Gala-Salvador Dalí per a l'exposició "Homenatge a Anna Maria Dalí"*, 17/07/2007 - 19/09/2007

## Obres relacionades



Núm. cat. P 1022

**Sense títol. Composició**

c. 1920

## Gestió de drets de reproducció

Els drets de propietat intel·lectual de les obres de Salvador Dalí i, per tant, de les reproduïdes en aquesta pàgina web, són titularitat de l'Estat Espanyol, cedits en exclusiva a la Fundació Gala - Salvador Dalí.

D'acord amb la legislació vigent en matèria de propietat intel·lectual, queda prohibida la reproducció (total o parcial), la distribució, la transformació, la comunicació pública, la posada a disposició interactiva, així com qualsevol altra explotació, per qualsevol mitjà, de les obres contingudes en aquesta pàgina web.

Qualsevol explotació de les obres de Salvador Dalí queda subjecta a la necessitat de sol·licitar autorització prèvia a VEGAP (91 532 66 32/ 93 201 03 31; [www.vegap.es](http://www.vegap.es)) i d'obtenir la corresponent llicència. La infracció dels drets de propietat intel·lectual de les obres de Salvador Dalí serà perseguida d'acord amb la legislació vigent.