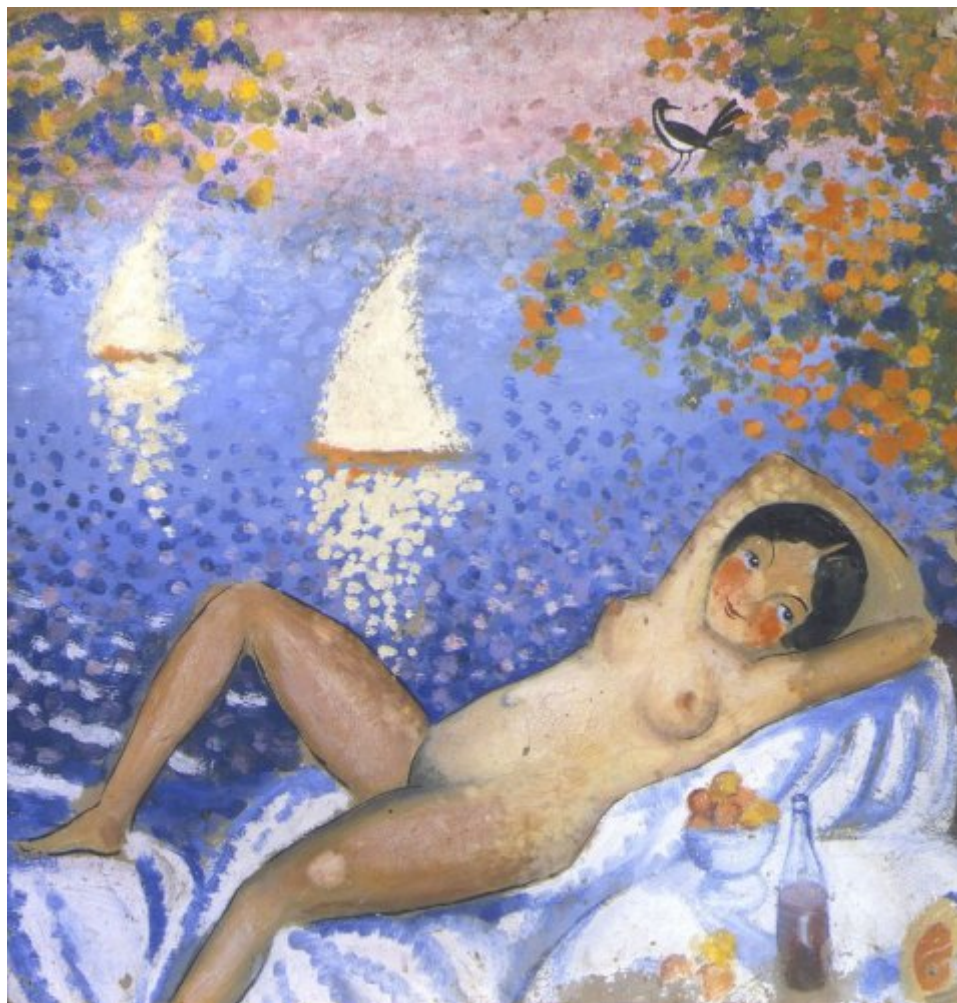




FUNDACIÓ  
GALA-SALVADOR DALÍ



© Salvador Dalí, Fundació Gala-Salvador Dalí, Figueres, 2004

**Núm. cat. P 105**

## ***La Venus qui somriu***

<b>Data:</b>	c. 1921
<b>Tècnica:</b>	Tremp sobre cartró
<b>Dimensions:</b>	51.5 x 50.3 cm
<b>Signatura:</b>	Ni signat ni datat
<b>Localització:</b>	Ajuntament de Figueres, en dipòsit permanent a la Fundació Gala-Salvador Dalí, Figueres



## Procedència

- Col·lecció de l'artista

## Exposicions

- 1922, Barcelona, Galeries Dalmau, *Associació Catalana d'Estudiants*, 16/01/1922 - 31/01/1922, núm. cat. 21
- 1991, Tokyo, Mitsukoshi Museum of Art, *Dalí exhibition*, 10/10/1991 - 17/11/1991, núm. cat. 41
- 1993, Sevilla, Fundación Fondo de Cultura de Sevilla, *Dalí en los fondos de la Fundación Gala-Salvador Dalí*, 27/04/1993 - 04/07/1993, sense número

## Bibliografia

- Cesáreo Rodríguez-Aguilera, *Salvador Dalí*, Nauta, Barcelona, 1980, il. 6
- *Dalí capital de Figueres*, Ajuntament de Figueres, Figueres, 1984, il. 694
- *Dalí exhibition*, Mitsukoshi Museum of Art, Tokyo, 1991, p. 92
- *Dalí en los fondos de la Fundación Gala-Salvador Dalí*, Fundación Fondo de Cultura, Sevilla, 1993, p. 63
- *Salvador Dalí: the early years*, South Bank Centre, [London], 1994, p. 131
- Robert Descharnes, Gilles Néret, *Salvador Dalí, 1904 -1989*, Benedikt Taschen, Köln, 1994, p. 61
- Marco Di Capua, *Dalí*, Librairie Gründ, Paris, 1994, p. 48
- Gilles Néret, *Salvador Dalí : 1904-1989*, Evergreen (Benedikt Taschen), [Köln], 1996, p. 7
- Fèlix Fanés, *Salvador Dalí, la construcció de la imatge : 1925-1930*, Electa, [Madrid], 1999, p. 22
- *Petit diccionari Dalí*, Distribucions d'Art Surrealista, Figueres, 2001, p. 64 (detall), p. 99
- *Huellas dalinianas*, Sociedad Estatal de Conmemoraciones Culturales, Madrid, 2004, p. 27
- *Obra completa : Álbum*, Destino, Fundació Gala-Salvador Dalí, Sociedad Estatal de Conmemoraciones Culturales, Barcelona, [Figueres], [Madrid], 2004, p. 25
- Silvia Borghesi, *Dalí*, Electa, Milán, 2004, p. 11
- Rafael Santos Torroella, *El Primer Dalí, 1918-1929 : catàlogo razonado*, IVAM Institut Valencià d'Art Modern, Generalitat Valenciana. Conselleria de Cultura, Educació i Esport, Publicaciones, [València], [València], [Madrid], 2005, p. 117
- Antoni Pitxot, Montse Aguer i Teixidor, *Teatre-Museu Dalí de Figueres*, Fundació Gala-Salvador Dalí, Triangle Postals, [Figueres], Sant Lluís, Menorca, 2005, p. 76 (detall) (imatge indirecta), p. 150
- *Salvador Dalí: an illustrated life*, Tate Publishing, Fundació Gala-Salvador Dalí, Sociedad Estatal de Conmemoraciones Culturales - Ministerio de Cultura, London, [Figueres], [Madrid], 2007, p. 25
- Agustín Sánchez Vidal, *Salvador Dalí*, Fundación Mapfre. Instituto de Cultura, Madrid, 2007, p. 20
- *Cadaqués de Picasso : centenari de l'estada de Pablo Picasso a Cadaqués, 1910-2010*, Ajuntament de Cadaqués, Museu de Cadaqués, Cadaqués, Cadaqués, 2010, p. 242
- Daniel R. Caruncho, *Salvador Dalí, las obras de su vida*, Dos de Arte, Barcelona, 2015, p. 14
- Antoni Pitxot, Montse Aguer i Teixidor, *Teatre-Museu Dalí. Figueres*, Fundació Gala-Salvador Dalí, Triangle Postals, [Figueres], Sant Lluís, Menorca, 2016, p. 88-89 (imatge indirecta) (detall), p. 90



## **Gestió de drets de reproducció**

Els drets de propietat intel·lectual de les obres de Salvador Dalí i, per tant, de les reproduïdes en aquesta pàgina web, són titularitat de l'Estat Espanyol, cedits en exclusiva a la Fundació Gala - Salvador Dalí.

D'acord amb la legislació vigent en matèria de propietat intel·lectual, queda prohibida la reproducció (total o parcial), la distribució, la transformació, la comunicació pública, la posada a disposició interactiva, així com qualsevol altra explotació, per qualsevol mitjà, de les obres contingudes en aquesta pàgina web.

Qualsevol explotació de les obres de Salvador Dalí queda subjecta a la necessitat de sol·licitar autorització prèvia a VEGAP (91 532 66 32/ 93 201 03 31; [www.vegap.es](http://www.vegap.es)) i d'obtenir la corresponent llicència. La infracció dels drets de propietat intel·lectual de les obres de Salvador Dalí serà perseguida d'acord amb la legislació vigent.