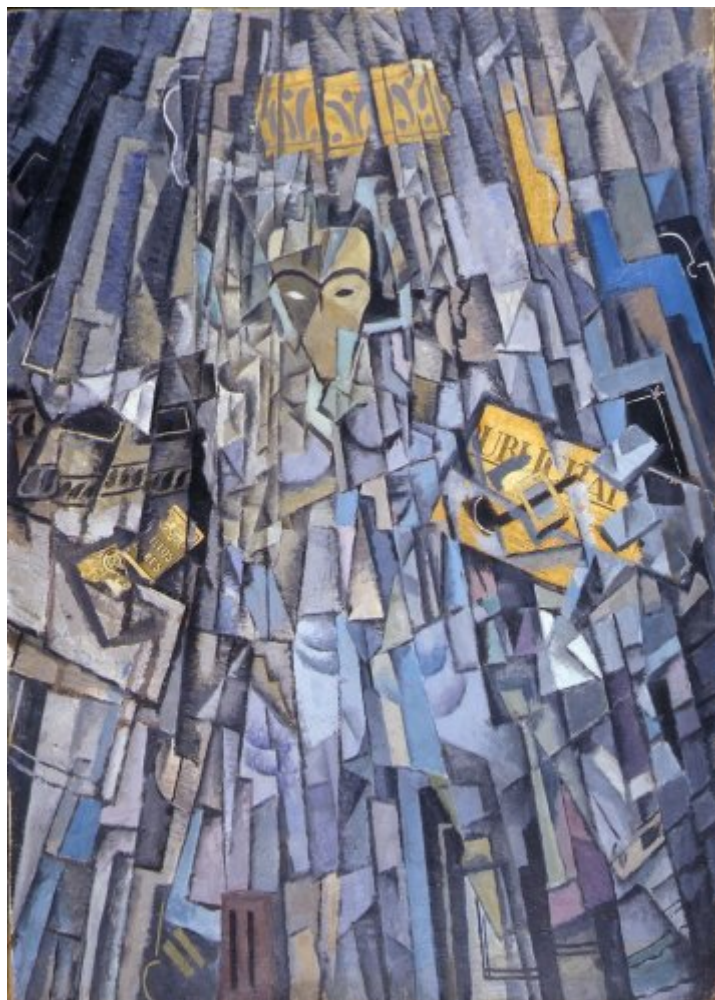




FUNDACIÓ  
GALA-SALVADOR DALÍ



© Salvador Dalí, Fundació Gala-Salvador Dalí, Figueres, 2004

## Núm. cat. P 111

### Autoretrat cubista

<b>Data:</b>	1923
<b>Tècnica:</b>	Oli i collage sobre cartró sobre fusta
<b>Dimensions:</b>	104 x 75 cm
<b>Signatura:</b>	Ni signat ni datat



**Localització:** Museo Nacional Centro de Arte Reina Sofía, Madrid. Llegat Dalí



## Procedència

- Col·lecció de l'artista

## Exposicions

- 1965, New York, Gallery of Modern Art, *Salvador Dalí, 1910-1965*, 18/12/1965 - 13/03/1966, addenda p. 5
- 1980, London, The Tate Gallery, *Salvador Dalí*, 14/05/1980 - 29/06/1980, núm. cat. 17
- 1983, Madrid, Museo Español de Arte Contemporáneo, *400 obras de Salvador Dalí del 1914 al 1983*, 15/04/1983 - 29/05/1983, núm. cat. 55
- 1984, Ferrara, Palazzo dei Diamanti, *I Dalí di Salvador Dalí*, 01/07/1984 - 30/09/1984, núm. cat. 8
- 1990, México, D. F., Centro Cultural / Arte contemporáneo, *Los Dalís de Dalí: colección del Museo Nacional Centro de Arte Reina Sofía*, 01/11/1990 - 31/01/1991, núm. cat. 10
- 1994, London, Hayward Gallery, *Salvador Dalí: the early years*, 03/03/1994 - 30/05/1994, núm. cat. 40
- 1996, Valencia, IVAM Centre Julio González, *El Ultraísmo y las artes plásticas*, 27/06/1996 - 08/09/1996, sense número
- 2004, Barcelona, CaixaForum, *Dalí. Cultura de masses*, 05/02/2004 - 23/05/2004, núm. cat. 1
- 2007, Madrid, Museo Thyssen Bornemisza - Fundación Caja Madrid, *El Espejo y la máscara: el retrato en el siglo de Picasso*, 06/02/2007 - 20/05/2007, núm. cat. 66
- 2012, Paris, Centre Pompidou, *Dalí*, 21/11/2012 - 25/03/2013, p. 69
- 2013, Madrid, Museo Nacional Centro de Arte Reina Sofía, *Dalí. Todas las sugerencias poéticas y todas las posibilidades plásticas*, 27/04/2013 - 02/09/2013, p. 69

## Bibliografia

- Salvador Dalí, *The Secret Life of Salvador Dalí*, Dial Press, New York, 1942, p. VII (detall)
- A. Reynolds Morse, Michel Tapié, *Dalí: a study of his life and work*, New York graphic Society, Greenwich [Connecticut], 1958, p. 15
- Salvador Dalí, "Qui est Salvador Dalí? Autoportrait anecdotique par Salvador Dalí", *À la Page*, 31/01/1965, Paris, [p. 29] (detall)
- Max Gérard, *Dalí de Draeger*, Blume, Barcelona, 1968, il. 115 (detall)
- Luis Romero, *Todo Dalí en un rostro*, Blume, Barcelona, Madrid, 1975, p. 111
- *La Vie publique de Salvador Dalí*, Centre Georges Pompidou, Musée National d'Art moderne, Paris, 1980, p. 14
- Dawn Ades, *Dalí and surrealism*, Harper & Row, New York, 1982, p. 19
- Ignacio Gómez de Liaño, *Dalí*, Polígrafa, Barcelona, 1983, il. 26
- *400 obras de Salvador Dalí de 1914 a 1983*, Obra Cultural de la Caixa de Pensions, [Madrid], 1983, p. 39
- *I Dalí di Salvador Dalí*, Gianni Tassinari, Ferrara, 1984, p. 109
- *Alfar y su época*, Ayuntamiento de A Coruña, Centro cultural de la Villa de Madrid, A Coruña, Madrid, 1984, p. 26
- *Picasso, Miró, Dalí: évocations d'Espagne*, Palais des Beaux-Arts. Europalia 85 España, Charleroi, 1985, p. 94
- *Federico García Lorca: dibujos*, Ministerio de Cultura, [Madrid], 1986, p. 43
- *Salvador Dalí, 1904-1989*, Gerd Hatje, Stuttgart, 1989, p. 5, p. 34
- *The Worlds of Gaudí and Dalí: fantasies in Spain | Dalí: his magic of figures*, Asahi Shimbun, [S.l.], 1990, p. 58
- *Los Dalís de Dalí: colección del museo nacional centro de arte reina Sofía*, Centro cultural, Arte contemporáneo, México D. F., 1990, p. 91
- Paul Moorhouse, *Dalí*, Magna Books, Wigston [Anglaterra], 1990, p. 27
- Robert Descharnes, Gilles Néret, *Salvador Dalí: 1904 - 1989*, Benedikt Taschen, Köln, 1990, p. 17
- Luis Romero, *PsicoDálico Dalí*, Mediterranea, Barcelona, 1991, p. 40
- *Picasso, Miró, Dalí y los orígenes del arte contemporáneo en España: 1900-1936*, Schirn Kunsthalle,



- MNCARS, Francfort, Madrid, 1991, p. 135
- Rafael Santos Torroella, *Dalí resident*, Residencia de Estudiantes - CSIC, [Madrid], 1992, p. 36
  - Jaime Brihuega, *Miró y Dalí: los grandes surrealistas*, Anaya, Madrid, 1993, p. 55
  - *Summa artis | Pintura y escultura española del siglo XX : 1900-1939*, Espasa-Calpe, Madrid, 1993, p. 471
  - *Salvador Dalí*, Polígrafa, Barcelona, 1994, il. 11
  - Robert Descharnes, Gilles Néret, *Salvador Dalí, 1904 -1989*, Benedikt Taschen, Köln, 1994, p. 75
  - *Dalí*, Cercle d'Art, Paris, 1994, il. 11
  - Marco Di Capua, *Dalí*, Librairie Gründ, Paris, 1994, p. 46
  - Salvador Dalí, *Un diari, 1919-1920: les meves impressions i records íntims*, Fundació Gala-Salvador Dalí, Edicions 62, [Figueres], Barcelona, 1994, s. p.
  - Rafael Santos Torroella, *Dalí, época de Madrid*, Residencia de Estudiantes - CSIC, [Madrid], 1994, p. 63
  - *Salvador Dalí: the early years*, South Bank Centre, [London], 1994, p. 104
  - *Dalí, the early years : talks and events*, Hayward Gallery, London, 1994, s. p.
  - Jessica Hodge, *Salvador Dalí*, Barnes & Noble, New York, 1994, p. 43
  - Christopher Green, *The European avant-gardes : art in France and Western Europe 1904-c.1945*, Zwemmer, London, 1995, p. 101
  - *El Ultraísmo y las artes plásticas*, IVAM Centre Julio González, Generalitat Valenciana, Valencia, 1996, p. 104
  - Ralf Schiebler, *Dalí : genius, obsession and lust*, Prestel, Munich - New York, 1996, p. 15
  - Christopher Masters, *Dalí*, Phaidon, London, 1996, p. 35
  - Haim Finkelstein, *Salvador Dalí's art and writing, 1927-1942 : the metamorphoses of Narcissus*, Cambridge University Press, Cambridge, 1996, p. 14
  - *Primeres avantguardes, 1918 - 1930*, Edicions 62, Barcelona, 1997, p. 165
  - Robert Radford, *Dalí*, Phaidon, London, 1997, p. 48
  - Robert Goff, *The Essential Salvador Dalí*, Harry N. Abrams, New York, 1998, p. 25
  - *Salvador Dalí*, Parkstone, England, 1999, p. 24 - 25
  - *Antoni Gaudí Salvador Dalí*, Loft, Barcelona, 2002, p. 77
  - Montse Gisbert, *Salvador Dalí, pinta'm un somni*, Serres, Barcelona, 2003, s. p.
  - *Les Essentiels de l'art Dalí*, Ludion, Amsterdam, 2003, p. 30
  - Ricard Mas Peinado, *Universdalí*, Lunweg, Barcelona, Madrid, 2003, p. 37
  - Salvador Dalí, *Obra completa : Textos autobiográficos 1*, Destino, Fundació Gala-Salvador Dalí, Sociedad Estatal de Conmemoraciones Culturales, Barcelona, [Figueres], [Madrid], 2003, s. p. (imatge indirecta) (detall)
  - Salvador Dalí, *Obra completa : Textos autobiogràfics 1*, Destino, Fundació Gala-Salvador Dalí, Barcelona, [Figueres], 2003, s. p. (detall)
  - *The Portable Dalí*, Universe, New York, 2003, p. 30
  - *Programa d'activitats Dalí 2004*, [Fundació Gala-Salvador Dalí], [Figueres], 2003, p. 9
  - Marina García, *Dalí per a nens*, Albur, Barcelona, 2004, p. 2, p. 10 (detall)
  - Maria Lluïsa Borràs, *Salvador Dalí : vida i obra d'un geni*, Columna, Barcelona, 2004, s. p.
  - *Dalí*, Bompiani, [Milà], 2004, p. 46
  - *Huellas dalinianas*, Sociedad Estatal de Conmemoraciones Culturales, Madrid, 2004, p. 31
  - Linde Salber, *Salvador Dalí*, Rowohlt, Reinbek bei Hamburg, 2004, p. 39
  - Rafael Santos Torroella, *Dalí, época de Madrid*, Residencia de Estudiantes, Ayuntamiento de Madrid, Madrid, 2004, p. 71
  - *Dalí : afinitats electives*, Generalitat de Catalunya. Departament de Cultura, Barcelona, 2004, p. 55
  - *Dalí. Cultura de masses*, Fundació La Caixa, Fundació Gala-Salvador Dalí, Barcelona, Figueres, 2004, p. 47
  - Lucía García de Carpi, *Salvador Dalí*, Ambos Mundos, Salamanca, 2005, p. 30, p. 129 (detall)
  - *Memòria d'activitats Dalí 2004*, Fundació Gala-Salvador Dalí, Figueres, 2005, p. 9
  - *Salvador Dalí i les arts : historiografia i crítica al segle XXI*, Publicacions de la Universitat de Barcelona, Barcelona, 2005, p. 100
  - Rafael Santos Torroella, *El Primer Dalí, 1918-1929 : catàlogo razonado*, IVAM Institut Valencià d'Art Modern, Generalitat Valenciana. Conselleria de Cultura, Educació i Esport, Publicaciones, [València], [València],



[Madrid], 2005, p. 157

- Dalí, Unidad Editorial, [S. l.], 2005, p. 26 (detall), p. 81, p. 179
- Shaun O'L. Higgings, Colleen Striegel, *Press gallery : the newspaper in modern and postmodern art*, New Media Ventures, Spokane, Washington, 2005, p. 90
- *It's all Dalí*, Museum Boijmans Van Beuningen, Rotterdam, 2005, p. 78
- Marta Luna, Toni Matas, *Dalí i els altres secrets*, Distribucions d'Art Surrealista, Figueres, 2006, p. 51
- *Salvador Dalí à la croisée des savoirs*, Desjonquères, Paris, 2007, p. 96
- *El Espejo y la máscara : el retrato en el siglo de Picasso*, Museo Thyssen Bornemisza - Fundación Caja Madrid, Kimbell Art Museum, Madrid, Fort Worth, 2007, p. 159
- *Ola Pepín! Dalí, Lorca y Buñuel en la Residencia de Estudiantes*, Fundació Caixa de Catalunya, Publicaciones de la Residencia de Estudiantes, Barcelona, Madrid, 2007, p. 232 (detall)
- Agustín Sánchez Vidal, *Salvador Dalí*, Fundación Mapfre. Instituto de Cultura, Madrid, 2007, p. 24
- M<sup>a</sup> Mercè Riera i Arnijas, *Dalí, Ciro*, [Barcelona], 2008, p. 51, p. 138
- Montse Aguer i Teixidor, *Los tesoros de Salvador Dalí*, Librería Universitaria, Barcelona, 2009, p. 67
- *Dalí, Lorca y la Residencia de Estudiantes*, Sociedad Estatal de Conmemoraciones Culturales, [Madrid], 2010, p. 46
- Catherine Grenier, *Salvador Dalí : l'invention de soi*, Flammarion, París, 2011, p. 39
- Ralf Schiebler, *Dalí : the reality of dreams*, Prestel, Munich, London, New York, 2011, p. 15 (detall)
- *Dalí*, Centre Pompidou, Paris, 2012, p. 69
- Natalia Malinóvskaya, *[Temes amb variacions]*, Tsentr knigi Rudomino, Moscou, 2014, p. 478
- *Salvador Dalí*, Instituto Tomie Ohtake, Sao Paulo, 2014, p. 45
- Gabriel Montua, *Dalís 20. Jahrhundert : die westliche Kunst zwischen Politik, Markt und Medien*, De Gruyter, Boston, Berlin, 2015, il. IX
- *Salvador Dalí*, Yomiuri Shimbun, Culture Promotion Department, Tokyo, 2016, p. 61

## Gestió de drets de reproducció

Els drets de propietat intel·lectual de les obres de Salvador Dalí i, per tant, de les reproduïdes en aquesta pàgina web, són titularitat de l'Estat Espanyol, cedits en exclusiva a la Fundació Gala - Salvador Dalí.

D'acord amb la legislació vigent en matèria de propietat intel·lectual, queda prohibida la reproducció (total o parcial), la distribució, la transformació, la comunicació pública, la posada a disposició interactiva, així com qualsevol altra explotació, per qualsevol mitjà, de les obres contingudes en aquesta pàgina web.

Qualsevol explotació de les obres de Salvador Dalí queda subjecta a la necessitat de sol·licitar autorització prèvia a VEGAP (91 532 66 32/ 93 201 03 31; [www.vegap.es](http://www.vegap.es)) i d'obtenir la corresponent llicència. La infracció dels drets de propietat intel·lectual de les obres de Salvador Dalí serà perseguida d'acord amb la legislació vigent.