



FUNDACIÓ
GALA-SALVADOR DALÍ



© Salvador Dalí, Fundació Gala-Salvador Dalí, Figueres, 2017

Núm. cat. P 1139

Estudi per a "L'estació de Perpinyà"

Data:	c. 1965
Tècnica:	Oli i fotografia sobre tauler de fusta contraplacat
Dimensions:	49.5 x 63 cm
Signatura:	Ni signat ni datat
Localització:	Fundació Gala-Salvador Dalí, Figueres. Llegat Dalí



Procedència

- Col·lecció de l'artista

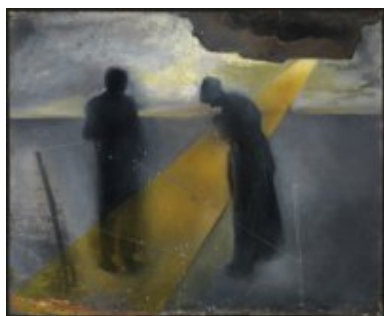
Observacions

Encara que, tradicionalment, aquesta obra s'ha relacionat amb projectes al voltant de "L'Àngelus" de Jean-François Millet (1814-1875), creiem que es tracta o bé d'un estudi per a "L'estació de Perpinyà" o bé d'un primer intent de pintura estereoscòpica juntament amb el número de catàleg 1174.

Exposicions

- 1996, Madrid, Museo Nacional Centro de Arte Reina Sofía, *¿Buñuel!, la mirada del siglo*, 16/07/1996 - 14/10/1996, sense número

Obres relacionades



Núm. cat. P 1174

Estudi per a "L'estació de Perpinyà"

c. 1965

Gestió de drets de reproducció

Els drets de propietat intel·lectual de les obres de Salvador Dalí i, per tant, de les reproduïdes en aquesta pàgina web, són titularitat de l'Estat Espanyol, cedits en exclusiva a la Fundació Gala - Salvador Dalí.

D'acord amb la legislació vigent en matèria de propietat intel·lectual, queda prohibida la reproducció (total o parcial), la distribució, la transformació, la comunicació pública, la posada a disposició interactiva, així com qualsevol altra explotació, per qualsevol mitjà, de les obres contingudes en aquesta pàgina web.

Qualsevol explotació de les obres de Salvador Dalí queda subjecta a la necessitat de sol·licitar autorització prèvia a VEGAP (91 532 66 32/ 93 201 03 31; www.vegap.es) i d'obtenir la corresponent llicència. La infracció dels drets de propietat intel·lectual de les obres de Salvador Dalí serà perseguida d'acord amb la legislació vigent.