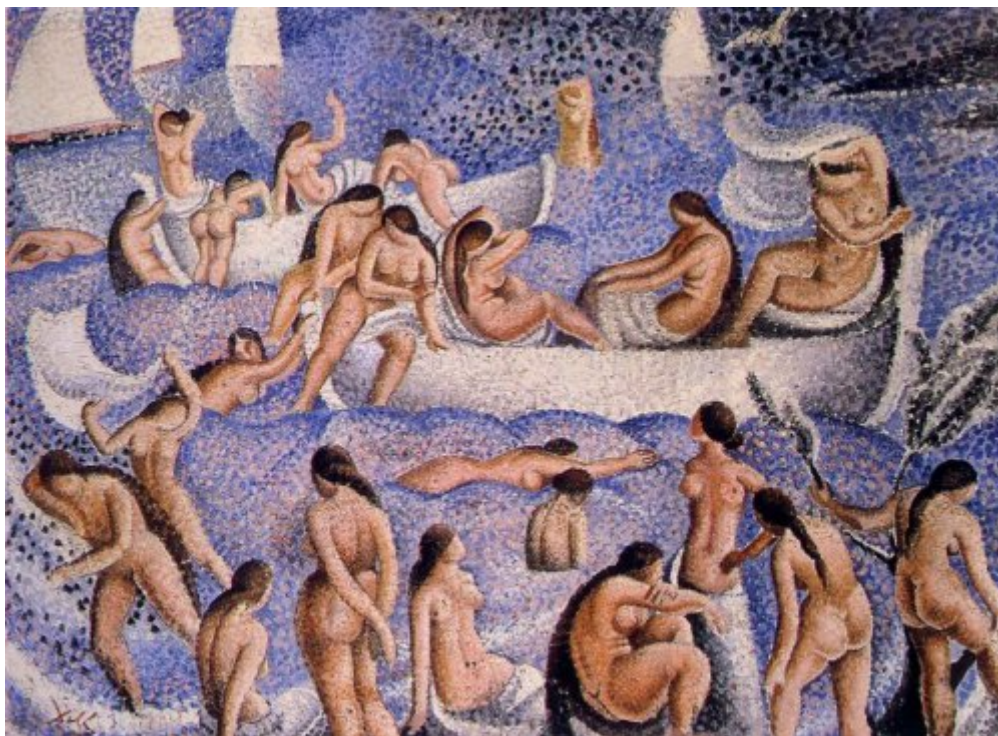




FUNDACIÓ
GALA-SALVADOR DALÍ



© Salvador Dalí, Fundació Gala-Salvador Dalí, Figueres, 2004

Núm. cat. P 124

Banyistes des Llaner

Data:	1923
Tècnica:	Oli sobre cartró sobre tauler de fusta contraplacat
Dimensions:	73.8 x 101.5 cm
Signatura:	Signat a l'angle inferior esquerre posteriorment: <i>Dalí</i>
Localització:	Fundació Gala-Salvador Dalí, Figueres



Procedència

- Josep Ensesa
- Hereus de Josep Ensesa
- Col·lecció privada

Exposicions

- 1964, Tokyo, Tokyo Prince Hotel Gallery, *Salvador Dalí : exhibition - Japan 1964*, 08/09/1964 - 18/10/1964, núm. cat. 8
- 1968, Charleroi, Palais des Beaux-Arts, *Salvador Dali : peintures, aquarelles, dessins, estampes, etc*, 01/03/1968 - 31/03/1968, núm. cat. 6
- 1970, Rotterdam, Museum Boymans-van Beuningen, *Dalí*, 21/11/1970 - 10/01/1971, núm. cat. 3
- 1983, Madrid, Museo Español de Arte Contemporáneo, *400 obras de Salvador Dalí del 1914 al 1983*, 15/04/1983 - 29/05/1983, núm. cat. 62

Bibliografia

- *Salvador Dalí : exhibition - Japan 1964*, Mainichi Newspaper, Tokyo, 1964, p. 38
- *Salvador Dali : peintures, aquarelles, dessins, estampes, etc*, Palais des Beaux-Arts, Charleroi, 1968, il. 6
- *Dalí*, Museum Boymans-van Beuningen, Rotterdam, 1970, il. 3
- Luis Romero, *Todo Dalí en un rostro*, Blume, Barcelona | Madrid, 1975, p. 233
- *Dalí*, Gesemverband des deutschen Steinkohlenbergbaus, Essen, 1977, il. 2
- Dawn Ades, *Dalí and surrealism*, Harper & Row, New York, 1982, p. 31
- Ignacio Gómez de Liaño, *Dalí*, Polígrafa, Barcelona, 1983, il. 11
- *400 obras de Salvador Dalí de 1914 a 1983*, Obra Cultural de la Caixa de Pensions, [Madrid], 1983, p. 43
- Luis Romero, Josep Postius (il.), *Aquel Dalí*, Argos Vergara, Barcelona, 1984, p. 117 (imatge indirecta)
- Paul Moorhouse, *Dalí*, Magna Books, Wigston [Anglaterra], 1990, p. 14
- Luis Romero, *PsicoDálico Dalí*, Mediterranea, Barcelona, 1991, p. 30
- *Salvador Dalí*, Polígrafa, Barcelona, 1994, il. 4
- Robert Descharnes, Gilles Néret, *Salvador Dalí, 1904 -1989*, Benedikt Taschen, Köln, 1994, p. 62
- *Dalí*, Cercle d'Art, Paris, 1994, il. 4
- Marco Di Capua, *Dalí*, Librairie Gründ, Paris, 1994, p. 48-49
- Ralf Schiebler, *Dalí : genius, obsession and lust*, Prestel, Munich - New York, 1996, p. 16
- Ian Gibson, *The Shameful life of Salvador Dalí*, Faber and Faber, London, 1997, il. III
- *Huellas dalinianas*, Sociedad Estatal de Conmemoraciones Culturales, Madrid, 2004, p. 27
- Maria Lluïsa Borràs, *Salvador Dalí : vida i obra d'un geni*, Columna, Barcelona, 2004, s. p.
- Silvia Borghesi, *Dalí*, Electa, Milán, 2004, p. 41
- Rafael Santos Torroella, *El Primer Dalí, 1918-1929 : catálogo razonado*, IVAM Institut Valencià d'Art Modern | Generalitat Valenciana. Conselleria de Cultura, Educació i Esport | Publicaciones, [València] | [València] | [Madrid], 2005, p. 167
- *Dalí*, Unidad Editorial, [S. I.], 2005, p. 79
- *Salvador Dalí : La gare de Perpignan - Pop, Op, Yes-yes, Pompier*, Hatje Cantz, Ostfildern, 2006, p. 49
- Agustín Sánchez Vidal, *Salvador Dalí*, Fundación Mapfre. Instituto de Cultura, Madrid, 2007, p. 19
- Ralf Schiebler, *Dalí : the reality of dreams*, Prestel, Munich | London | New York, 2011, p. 16
- *Dalí un artista un genio*, Skira, Milano, 2012, p. 83, p. 84-85 (detall)
- William Jeffett, Juan José Lahuerta, *Picasso-Dalí, Dalí-Picasso*, Museu Picasso | Salvador Dalí Museum, Barcelona | Sant Petersburg, 2014, p. 139
- *Salvador Dalí*, Yomiuri Shimbun, Culture Promotion Department, Tokyo, 2016, p. 64-65



Gestió de drets de reproducció

Els drets de propietat intel·lectual de les obres de Salvador Dalí i, per tant, de les reproduïdes en aquesta pàgina web, són titularitat de l'Estat Espanyol, cedits en exclusiva a la Fundació Gala - Salvador Dalí.

D'acord amb la legislació vigent en matèria de propietat intel·lectual, queda prohibida la reproducció (total o parcial), la distribució, la transformació, la comunicació pública, la posada a disposició interactiva, així com qualsevol altra explotació, per qualsevol mitjà, de les obres contingudes en aquesta pàgina web.

Qualsevol explotació de les obres de Salvador Dalí queda subjecta a la necessitat de sol·licitar autorització prèvia a VEGAP (91 532 66 32/ 93 201 03 31; www.vegap.es) i d'obtenir la corresponent llicència. La infracció dels drets de propietat intel·lectual de les obres de Salvador Dalí serà perseguida d'acord amb la legislació vigent.