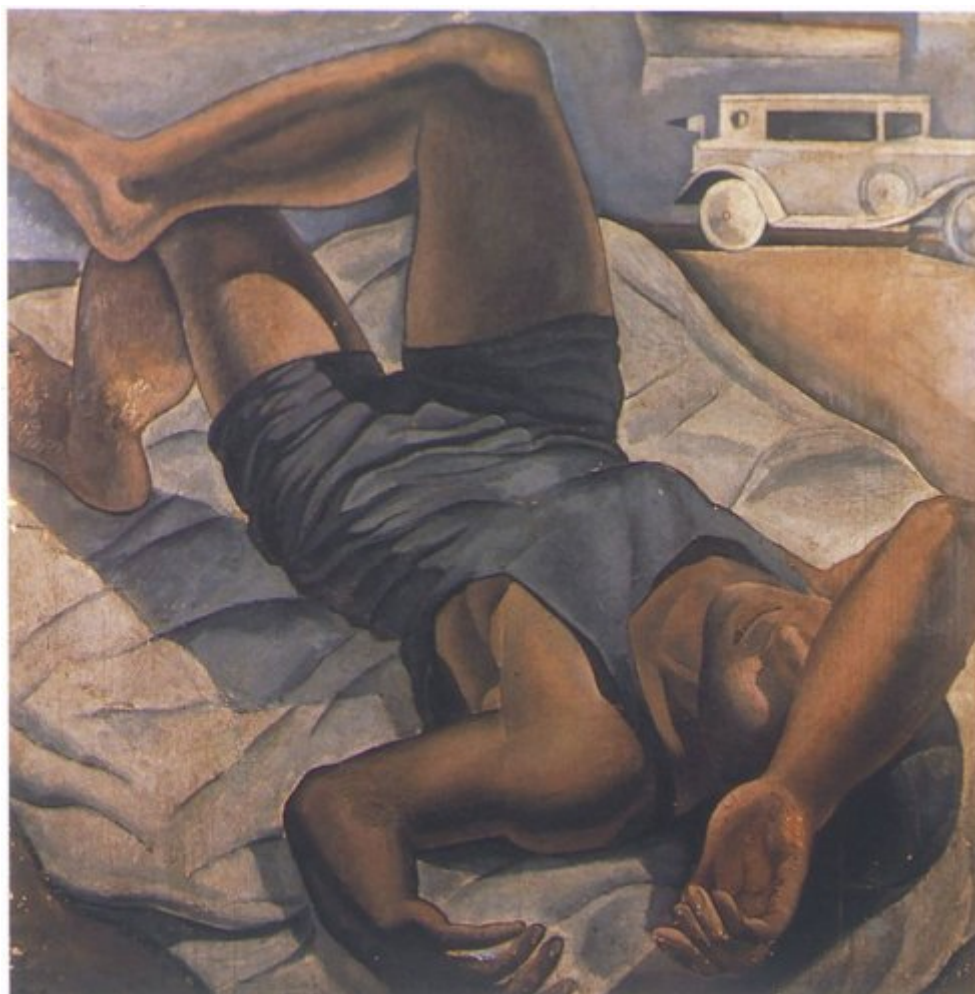




FUNDACIÓ  
GALA-SALVADOR DALÍ



© Salvador Dalí, Fundació Gala-Salvador Dalí, Figueres, 2004

**Núm. cat. P 131**

## ***Bañista (Banyista)***

**Retrat de Joan Xirau**

**Data:** 1924

**Tècnica:** Oli sobre fusta

**Dimensions:** 100 x 100 cm



**Signatura:** Signat i datat a l'angle inferior esquerre: *Dalí / 1924*

**Localització:** Col·lecció família Xirau, Catalunya



## Procedència

- Joan Xirau Palau
- Maria Xirau Vayreda

## Exposicions

- 1925, Madrid, Palacio de Exposiciones del Retiro, *Primera Exposición de la Sociedad de Artistas Ibéricos*, 28/05/1925 - 30/06/1925, núm. cat. 82

## Bibliografia

- "Exposición de artistas ibéricos", *Buen Humor*, 21/06/1925, Madrid, s. p.
- Cesáreo Rodríguez-Aguilera, *Salvador Dalí*, Nauta, Barcelona, 1980, p. 33
- Cesáreo Rodríguez-Aguilera, *Salvador Dalí*, Nauta, Barcelona, 1985, p. 79
- Salvador Dalí, Federico García Lorca, *Correspondance 1925-1936*, Carrere, [S.l.], 1987, p. 180
- Josep Vallès i Rovira, *Dalí delit Empordà*, Carles Vallès, Figueres, 1987, p. 72
- Salvador Dalí, *Poesía | Salvador Dalí escribe a Federico García Lorca | Presentación, notas y cronología*, Ministerio de Cultura, Madrid, 1987, p. 123
- *Summa artis | Pintura y escultura española del siglo XX : 1900-1939*, Espasa-Calpe, Madrid, 1993, p. 475
- Robert Descharnes, Gilles Néret, *Salvador Dalí, 1904 -1989*, Benedikt Taschen, Köln, 1994, p. 84
- Salvador Dalí, *Un diari, 1919-1920: les meves impressions i records íntims*, Fundació Gala-Salvador Dalí, Edicions 62, [Figueres], Barcelona, 1994, s. p.
- *Salvador Dalí: the early years*, South Bank Centre, [London], 1994, p. 134
- Marco Di Capua, *Dalí*, Librairie Gründ, Paris, 1994, p. 61
- *La Sociedad de artistas ibéricos y el arte español de 1925*, MNCARS, Àmbit Servicios Editoriales, Madrid, Barcelona, 1995, p. 62, p. 209
- *Garaje : imágenes del automóvil en la pintura española del siglo XX*, Fundación Eduardo Barreiros, [Madrid], 2000, p. 45
- *Obra completa : Álbum*, Destino, Fundació Gala-Salvador Dalí, Sociedad Estatal de Conmemoraciones Culturales, Barcelona, [Figueres], [Madrid], 2004, p. 36 (imatge indirecta)
- Silvia Borghesi, *Dalí*, Electa, Milán, 2004, p. 41
- *Dalí*, Bompiani, [Milà], 2004, p. 52
- *Huellas dalinianas*, Sociedad Estatal de Conmemoraciones Culturales, Madrid, 2004, p. 35
- Rafael Santos Torroella, *El Primer Dalí, 1918-1929 : catálogo razonado*, IVAM Institut Valencià d'Art Modern, Generalitat Valenciana. Conselleria de Cultura, Educació i Esport, Publicaciones, [València], [València], [Madrid], 2005, p. 203
- *Dalí, Lorca y la Residencia de Estudiantes*, Sociedad Estatal de Conmemoraciones Culturales, [Madrid], 2010, p. 145
- Mariona Seguranyes, *La Mirada persistente : història de la pintura a Figueres, 1892-1960*, Ajuntament de Figueres, Diputació de Girona, Figueres, Girona, 2013, p. 87
- Joan Vallès Xirau, "Maria Xirau Vayreda, una empordanesa amb Mèxic al cor", *Revista de Girona*, 31/07/2019, Girona, p. 44 (imatge indirecta)



## **Gestió de drets de reproducció**

Els drets de propietat intel·lectual de les obres de Salvador Dalí i, per tant, de les reproduïdes en aquesta pàgina web, són titularitat de l'Estat Espanyol, cedits en exclusiva a la Fundació Gala - Salvador Dalí.

D'acord amb la legislació vigent en matèria de propietat intel·lectual, queda prohibida la reproducció (total o parcial), la distribució, la transformació, la comunicació pública, la posada a disposició interactiva, així com qualsevol altra explotació, per qualsevol mitjà, de les obres contingudes en aquesta pàgina web.

Qualsevol explotació de les obres de Salvador Dalí queda subjecta a la necessitat de sol·licitar autorització prèvia a VEGAP (91 532 66 32/ 93 201 03 31; [www.vegap.es](http://www.vegap.es)) i d'obtenir la corresponent llicència. La infracció dels drets de propietat intel·lectual de les obres de Salvador Dalí serà perseguida d'acord amb la legislació vigent.