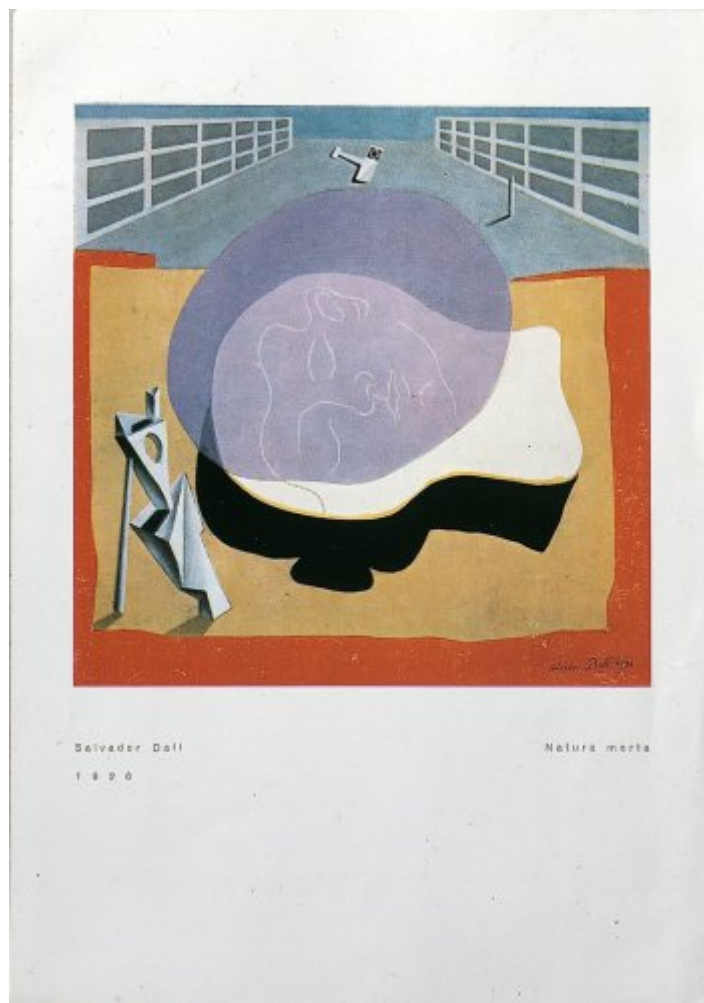




FUNDACIÓ
GALA-SALVADOR DALÍ



© Salvador Dalí, Fundació Gala-Salvador Dalí, Figueres, 2004

Núm. cat. P 172

Natura morta. "Invitació a la son"

Data:	1926
Tècnica:	Oli sobre tela
Dimensions:	99 x 99 cm
Signatura:	Signat i datat a l'angle inferior dret: <i>Salvador Dalí 1926</i>
Localització:	Desconeguda



Observacions

La imatge que reproduïm no és la imatge del quadre sinó la de la làmina encartada al catàleg de la mostra "Exposició Salvador Dalí" celebrada a les Galeries Dalmau de Barcelona del 31 de desembre de 1926 al 14 de gener de 1927. La imatge que apareix en els llibres esmentats en la bibliografia també correspon a aquesta.

Exposicions

- 1926, Barcelona, Galeries Dalmau, *Exposició S. Dalí*, 31/12/1926 - 14/01/1927, núm. cat. 17, il.

Bibliografia

- Antonina Rodrigo, *Lorca, Dalí: una amistad traicionada*, Planeta, Barcelona, 1981, p. 81
- Rafael Santos Torroella, *La Miel es más dulce que la sangre : las épocas lorquiana y freudiana de Salvador Dalí*, Seix Barral, Barcelona, 1984, p. 112
- Ian Gibson, *Federico García Lorca*, Grijalbo, Barcelona, 1987, il. 42
- *Salvador Dalí, 1904-1989*, Gerd Hatje, Stuttgart, 1989, p. 1, p. 51
- *Los Dalís de Dalí: colección del museo nacional centro de arte reina Sofía*, Centro cultural, Arte contemporaneo, México D. F., 1990, p. 57
- *Avantguardes a Catalunya*, Fundació Caixa de Catalunya, Barcelona, 1992, p. 306, p. 295
- Rafael Santos Torroella, *Dalí residente*, Residencia de Estudiantes - CSIC, [Madrid], 1992, p. 40
- Rafael Santos Torroella, *"Los Putrefactos" de Dalí y Lorca : historia y antología de un libro que no pudo ser*, Consejo Superior de Investigaciones Científicas, Amigos de la Residencia de Estudiantes, [Madrid], 1995, p. 33
- *Dalí. Arquitectura*, Fundació Gala-Salvador Dalí, Fundació Caixa de Catalunya, [Figueres], [Barcelona], 1996, p. 195
- *Salvador Dalí: la vita è sogno*, Electa, [S.l.], 1996, p. 39
- *Salvador Dalí. Doeken en aquarellen uit de Albaretto Collection = Salvador Dalí. Toiles et aquarelles de la Collection Albaretto = Salvador Dalí. Canvas and water-colours from the Albaretto Collection*, Electa, Milan, 1997, p. 79
- Ian Gibson, *The Shameful life of Salvador Dalí*, Faber and Faber, London, 1997, il. VIII
- Fèlix Fanés, *Salvador Dalí, la construcción de la imagen : 1925-1930*, Electa, [Madrid], 1999, p. 59
- Ian Gibson, *Lorca-Dalí : el amor que no pudo ser*, Plaza & Janés, Barcelona, 1999, p. 3
- *Paris Barcelone, de Gaudí a Miró*, Réunion des Musées Nationaux, Museu Picasso, Paris, Barcelona, 2001, p. 434
- Ricard Mas Peinado, *Universdalí*, Lunwerg, Barcelona, Madrid, 2003, p. 65
- *Huellas dalinianas*, Sociedad Estatal de Conmemoraciones Culturales, Madrid, 2004, p. 38
- *Salvador Dalí i Federico García Lorca : la persistència de la memòria*, Viena, Generalitat de Catalunya. Departament de Cultura, Barcelona, Barcelona, 2004, p. 52
- Fèlix Fanés, *La Pintura y sus sombras : cuatro estudios sobre Salvador Dalí*, Museo de Teruel, Teruel, 2004, p. 20
- Rafael Santos Torroella, *El Primer Dalí, 1918-1929 : catálogo razonado*, IVAM Institut Valencià d'Art Modern, Generalitat Valenciana. Conselleria de Cultura, Educació i Esport, Publicaciones, [València], [València], [Madrid], 2005, p. 307
- Robin Adèle Greeley, *Surrealism and the Spanish civil war*, Yale University Press, New Haven & London, 2006, p. 70
- *Dalí, Lorca y la Residencia de Estudiantes*, Sociedad Estatal de Conmemoraciones Culturales, [Madrid], 2010, p. 146



Gestió de drets de reproducció

Els drets de propietat intel·lectual de les obres de Salvador Dalí i, per tant, de les reproduïdes en aquesta pàgina web, són titularitat de l'Estat Espanyol, cedits en exclusiva a la Fundació Gala - Salvador Dalí.

D'acord amb la legislació vigent en matèria de propietat intel·lectual, queda prohibida la reproducció (total o parcial), la distribució, la transformació, la comunicació pública, la posada a disposició interactiva, així com qualsevol altra explotació, per qualsevol mitjà, de les obres contingudes en aquesta pàgina web.

Qualsevol explotació de les obres de Salvador Dalí queda subjecta a la necessitat de sol·licitar autorització prèvia a VEGAP (91 532 66 32/ 93 201 03 31; www.vegap.es) i d'obtenir la corresponent llicència. La infracció dels drets de propietat intel·lectual de les obres de Salvador Dalí serà perseguida d'acord amb la legislació vigent.