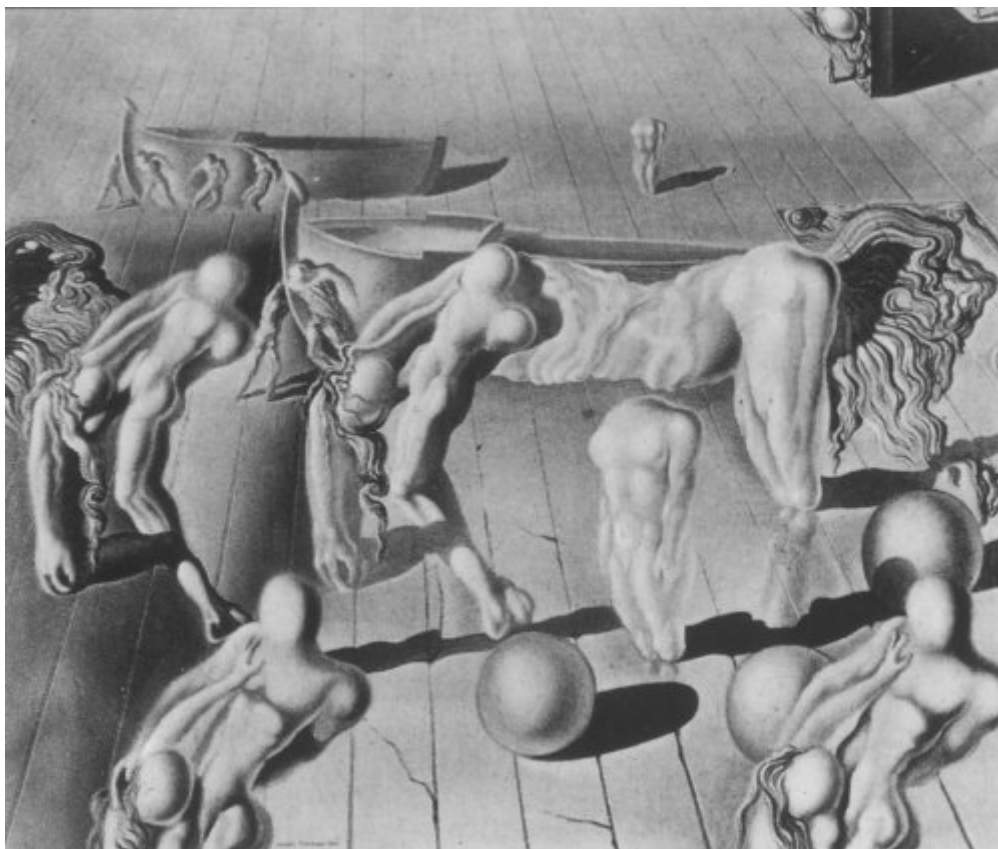




FUNDACIÓ
GALA-SALVADOR DALÍ



© Salvador Dalí, Fundació Gala-Salvador Dalí, Figueres, 2004

Núm. cat. P 246

Dormeuse cheval lion invisibles (Dorment cavall lleó invisibles)

Data: 1930

Tècnica: Oli sobre tela

Dimensions: 52 x 60 cm

Signatura: Signat i datat a la part inferior central esquerra: *a Gala Salvador Dalí / 1930*

Inscripcions: A la part inferior central esquerra hi ha escrit: *a Gala Salvador Dalí / 1930 / Dormeuse cheval lion invisible*

Localització: Col·lecció privada, París



Procedència

- Vescomtessa Marie-Laure de Noailles
- Galerie Vignon, París

Exposicions

- 1931, París, Pierre Colle, *Exposition Salvador Dalí*, 03/06/1931 - 15/06/1931, núm. cat. 7
- 1956, Knokke Le Zoute, Casino de Knokke Le Zoute, *Salvador Dalí*, 01/07/1956 - 10/09/1956, núm. cat. 18
- 1968, Knokke - Le Zoute, Casino Communal. XXIè Festival Belge d'Été, *Trésors du surréalisme*, 01/06/1968 - 30/09/1968, núm. cat. 30
- 1970, Rotterdam, Museum Boymans-van Beuningen, *Dalí*, 21/11/1970 - 10/01/1971, núm. cat. 12
- 1980, London, The Tate Gallery, *Salvador Dalí*, 14/05/1980 - 29/06/1980, núm. cat. 53
- 1991, París, Centre Georges Pompidou, *André Breton, la beauté convulsive*, 25/04/1991 - 26/08/1991, sense número
- 2012, París, Centre Pompidou, *Dalí*, 21/11/2012 - 25/03/2013, p. 126

Bibliografia

- Salvador Dalí, *La Femme visible*, Éditions Surréalistes, París, 1930, p. 13
- Pierre Loeb, *Voyages à travers la peinture*, Bordas, París, 1946, pl. XLVI
- Anthony Denney, "The Painting Gallery", *Vogue*, 01/08/1950, Greenwich, Conn., p. [85] (imatge indirecta) (detall)
- *Salvador Dalí*, Éditions de la Connaissance, Bruxelles, 1956, p. 24
- Lo Duca, *A history of eroticism*, Jean-Jacques Pauvert, París, 1961, p. 195
- Guillermo de Torre, *Minoría y masas en la cultura y el arte contemporáneos*, EDHASA, Barcelona - Buenos Aires, 1963, p. 363
- *Schatten van het surrealisme = Trésors du surréalisme*, André De Rache, Bruxelles, 1968, p. 37
- *Dalí*, Museum Boymans-van Beuningen, Rotterdam, 1970, il. 12
- Patrick Waldberg, *Les Demeures d'hypnos*, Éditions de la Différence, París, 1976, p. 279
- André Breton, *Le Surréalisme et la peinture*, Gallimard, [París], 1979, p. 74
- *Salvador Dalí: rétrospective, 1920-1980*, Centre Georges Pompidou, Musée National d'Art moderne, París, 1979, p. 248
- Salvador Dalí, *Si. La rivoluzione paranoico-critica. L'arcangelismo scientifico*, Rizzoli, Milano, 1980, p. 38
- Josep Pla, *Salvador Dalí (il.)*, *Obres de museu*, DASA, Figueres, 1981, p. 60
- Dawn Ades, *Dalí and surrealism*, Harper & Row, New York, 1982, p. 125
- *Entender la pintura : Dalí*, Orbis - Fabri, Barcelona, 1989, p. 9
- Luis Romero, *PsicoDálico Dalí*, Mediterranea, Barcelona, 1991, p. 65
- *André Breton, la beauté convulsive*, Centre Georges Pompidou, París, 1991, p. 282
- A. Reynolds Morse, *Dalí's animal crackers*, Salvador Dalí Museum, St. Petersburg, Florida, 1993, p. 138 (detall)
- Jaime Brihuela, *Miró y Dalí: los grandes surrealistas*, Anaya, Madrid, 1993, p. 65
- *Salvador Dalí: the early years*, South Bank Centre, [London], 1994, p. 156
- Robert Descharnes, Gilles Néret, *Salvador Dalí, 1904 -1989*, Benedikt Taschen, Köln, 1994, p. 160
- Sarane Alexandrian, *Surrealist art*, Thames and Hudson, London, 1995, p. 98
- Matthew Gale, *Dada & surrealism*, Phaidon, London, 1997, p. 293
- Juan Antonio Ramírez, *Dalí: lo crudo y lo podrido*, A. Machado Libros, Madrid, 2002, p. 74
- José Ferreira, *Dalí - Lacan la rencontre ce que le psychanalyste doit au peintre*, L'Harmattan, [S. l.], 2003, p. 47
- *Dalí*, Bompiani, [Milà], 2004, p. 130
- Patrice Schmitt, *Étude psychanalytique de la création chez Salvador Dalí*, Lacour-Ollé, Nîmes, 2004, il. 2.7
- *Dalí. Noves fronteres de la ciència, l'art i el pensament*, Generalitat de Catalunya. Departament de Cultura, Barcelona, 2005, p. 70
- Agustín Sánchez Vidal, *Salvador Dalí*, Fundación Mapfre. Instituto de Cultura, Madrid, 2007, p. 4-5, p. 52



- *Dalí*, Centre Pompidou, Paris, 2012, p. 126

Gestió de drets de reproducció

Els drets de propietat intel·lectual de les obres de Salvador Dalí i, per tant, de les reproduïdes en aquesta pàgina web, són titularitat de l'Estat Espanyol, cedits en exclusiva a la Fundació Gala - Salvador Dalí.

D'acord amb la legislació vigent en matèria de propietat intel·lectual, queda prohibida la reproducció (total o parcial), la distribució, la transformació, la comunicació pública, la posada a disposició interactiva, així com qualsevol altra explotació, per qualsevol mitjà, de les obres contingudes en aquesta pàgina web.

Qualsevol explotació de les obres de Salvador Dalí queda subjecta a la necessitat de sol·licitar autorització prèvia a VEGAP (91 532 66 32/ 93 201 03 31; www.vegap.es) i d'obtenir la corresponent llicència. La infracció dels drets de propietat intel·lectual de les obres de Salvador Dalí serà perseguida d'acord amb la legislació vigent.