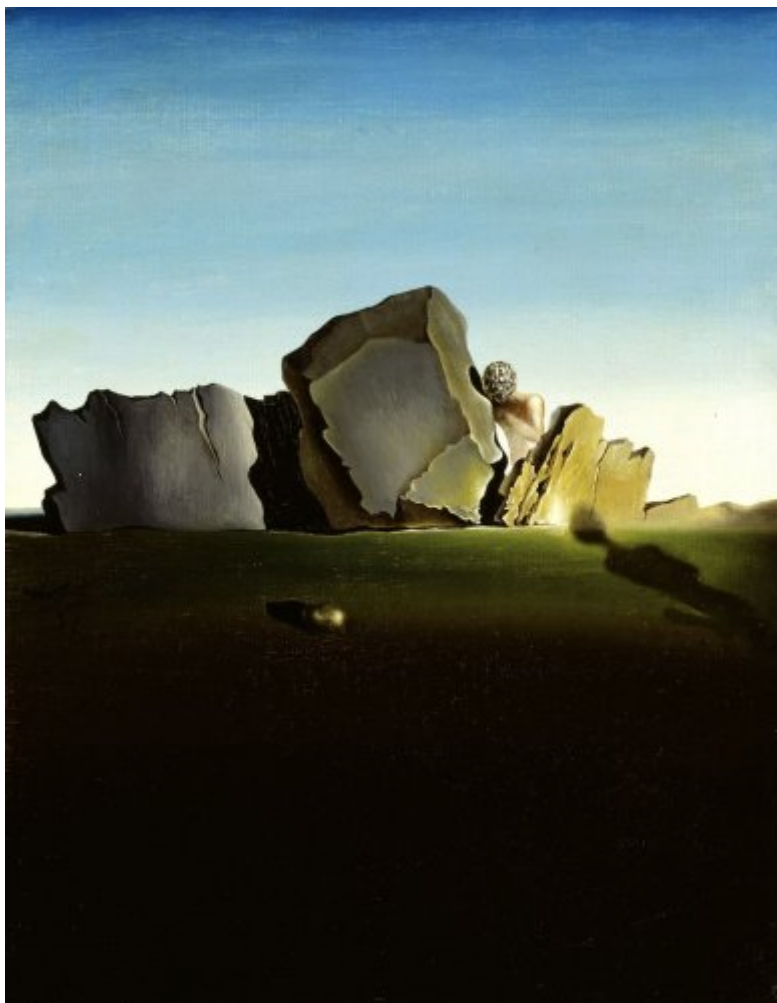




FUNDACIÓ
GALA-SALVADOR DALÍ



© Salvador Dalí, Fundació Gala-Salvador Dalí, Figueres, 2007

Núm. cat. P 273

Simbiosi del cap de conquilles

Data:	1931
Tècnica:	Oli sobre tela
Dimensions:	35 x 27 cm
Signatura:	Signat i datat a la part central esquerra posteriorment: <i>Dalí / 1931</i>
Localització:	Col·lecció privada



Procedència

- Emilio Terry, París
- André François Petit, París
- Col·lecció Selma i Nesuhi Ertegun, Nova York

Exposicions

- 1956, Knokke Le Zoute, Casino de Knokke Le Zoute, *Salvador Dalí*, 01/07/1956 - 10/09/1956, núm. cat. 21
- 1979, París, Centre Georges Pompidou, Musée National d'Art Moderne, *Salvador Dalí: rétrospective, 1920-1980*, 18/12/1979 - 21/04/1980, núm. cat. 89
- 1999, New York, Solomon R. Guggenheim Museum, *Surrealism: two private eyes, the Nesuhi Ertegun and Daniel Filipacchi collections*, 04/06/1999 - 12/09/1999, núm. cat. 43

Bibliografia

- *Dali par Dali*, Draeger, [París], 1970, p. 32-33 (detall)
- Dawn Ades, *Dada and surrealism reviewed*, Arts Council of Great Britain, London, 1978, p. 267
- *Salvador Dalí: rétrospective, 1920-1980*, Centre Georges Pompidou, Musée National d'Art moderne, Paris, 1979, p. 164
- Jacques Baron, *Anthologie plastique du surréalisme*, Filipacchi, Paris, 1980, p. 78 (detall)
- Miguel de Cervantes Saavedra, Salvador Dalí (il.), *Il Fantastico idalgo don Chisciotte della Mancía*, Del Drago, Milano, 1986, p. 162-163 (imatge girada)
- Robert Descharnes, Gilles Néret, *Salvador Dalí, 1904 -1989*, Benedikt Taschen, Köln, 1994, p. 169
- Marco Di Capua, *Dalí*, Librairie Gründ, Paris, 1994, p. 116
- *Surrealism: two private eyes, the Nesuhi Ertegun and Daniel Filipacchi collections*, Guggenheim Museum Publications, New York, 1999, p. 97

Gestió de drets de reproducció

Els drets de propietat intel·lectual de les obres de Salvador Dalí i, per tant, de les reproduïdes en aquesta pàgina web, són titularitat de l'Estat Espanyol, cedits en exclusiva a la Fundació Gala - Salvador Dalí.

D'acord amb la legislació vigent en matèria de propietat intel·lectual, queda prohibida la reproducció (total o parcial), la distribució, la transformació, la comunicació pública, la posada a disposició interactiva, així com qualsevol altra explotació, per qualsevol mitjà, de les obres contingudes en aquesta pàgina web.

Qualsevol explotació de les obres de Salvador Dalí queda subjecta a la necessitat de sol·licitar autorització prèvia a VEGAP (91 532 66 32/ 93 201 03 31; www.vegap.es) i d'obtenir la corresponent llicència. La infracció dels drets de propietat intel·lectual de les obres de Salvador Dalí serà perseguida d'acord amb la legislació vigent.