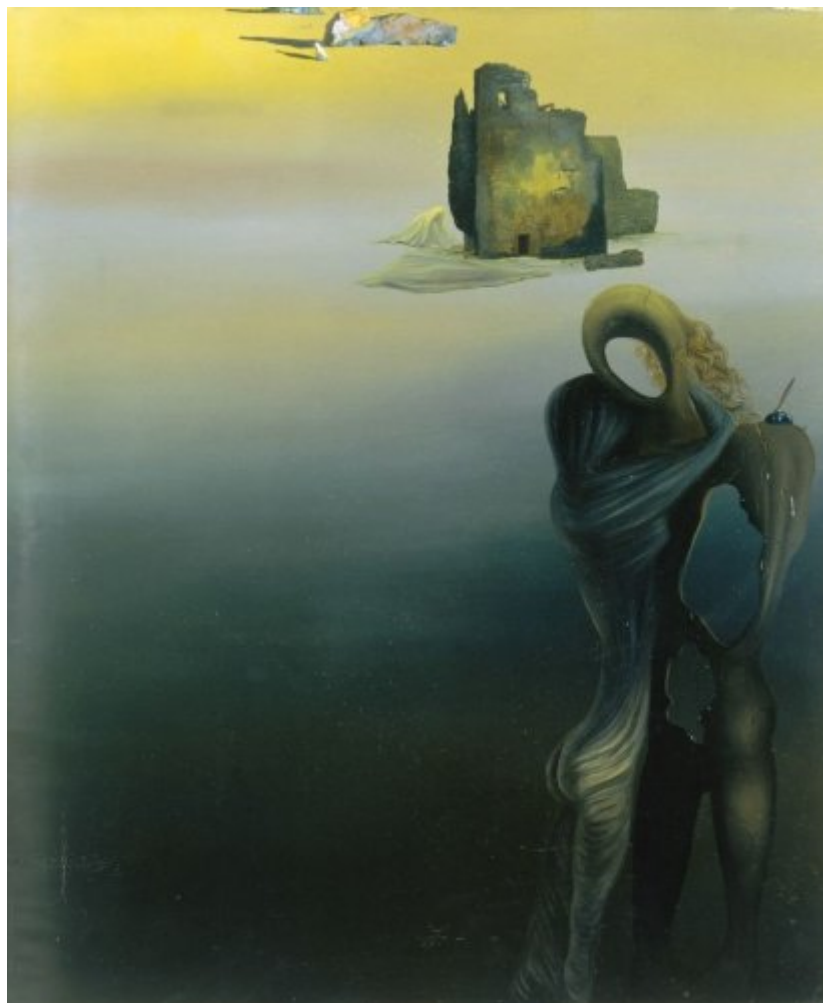




FUNDACIÓ
GALA-SALVADOR DALÍ



© Salvador Dalí, Fundació Gala-Salvador Dalí, Figueres, 2007

Núm. cat. P 281

Gradiva retrouve les ruines anthropomorphes (fantaisie rétrospective)
(Gradiva descobreix les ruïnes antropomorfes (fantasia retrospectiva))

Data: c. 1931-32
Tècnica: Oli sobre tela
Dimensions: 65 x 54 cm
Signatura: Ni signat ni datat



Localització: Museo Nacional Thyssen-Bornemisza, Madrid



Procedència

- André Breton, París
- Robert de Saint-Jean
- Galerie Agora-Daniel Malingue, París
- Galleria Internazionale, Milà
- Col·lecció Thyssen-Bornemisza, Lugano

Observacions

Tradicionalment aquesta obra es data el 1931, però, si aquesta pintura es va realitzar aquest any, és estrany que Dalí no la presentés a la segona exposició individual, a la Galerie Pierre Colle de París, del 1932. No hi ha cap motiu per pensar que l'obra podria haver estat pintada el 1932. És per això que considerem l'interval de dates (Vegeu també el treball de C. Green, *The European avant-gardes: art in France and Western Europe 1904-c. 1945*. Zwemmer, London, 1995). Aquesta obra es va presentar, amb el títol "Gradiva retrouve les ruines anthropomorphes (fantaisie rétrospective)", a la mostra "Exposition Salvador Dalí", celebrada a la Galerie Pierre Colle de París l'any 1933.

Exposicions

- 1933, París, Pierre Colle, *Exposition Salvador Dalí*, 19/06/1933 - 29/06/1933, núm. cat. 11
- 1971, Baden-Baden, Staatliche Kunsthalle, *Dalí: Gemälde, Zeichnungen, Objekte, Schmuck*, 29/01/1971 - 28/03/1971, núm. cat. 40
- 1980, London, The Tate Gallery, *Salvador Dalí*, 14/05/1980 - 29/06/1980, núm. cat. 66
- 1982, National Gallery of Art, Washington D.C., *20th Century Masters: the Thyssen-Bornemisza Collection*, 30/05/1982 - 08/09/1982, núm. cat. 41
- 1986, Barcelona, Palau de la Virreina, *Mestres moderns de la col·lecció Thyssen-Bornemisza*, 07/05/1986 - 17/08/1986, núm. cat. 92
- 1987, Madrid, Museo Nacional Centro de Arte Reina Sofia, *El Siglo de Picasso*, 29/01/1987 - 13/03/1988, núm. cat. 59
- 1989, Humlebaek, Louisiana Museum of Modern Art, *Salvador Dalí*, 16/12/1989 - 11/03/1990, núm. cat. 18
- 1989, Stuttgart, Staatsgalerie, *Salvador Dalí, 1904-1989*, 13/05/1989 - 23/07/1989, núm. cat. 78
- 1990, Montréal, Musée des Beaux-Arts, *Salvador Dalí*, 27/04/1990 - 29/07/1990, núm. cat. 18
- 1995, Milano, Palazzo Forti, Verona, *Dalí, Miró, Picasso e il surrealismo spagnolo*, 29/07/1995 - 22/10/1995, p. 91
- 1996, Barcelona, La Pedrera, *Dalí. Arquitectura*, 19/06/1996 - 25/08/1996, núm. cat. 4
- 1997, Madrid, Sala de Exposiciones de la Fundación "la Caixa", *Madrid - Barcelona 1930-1936. La tradición de lo nuevo*, 29/05/1997 - 20/07/1997, p. 176
- 1997, París, Musée d'Art Moderne de la Ville de Paris, *Années 30 en Europe : le temps menaçant, 1929-1930*, 20/02/1997 - 25/05/1997, p. 114
- 1998, Liverpool, Tate Gallery Liverpool, *Salvador Dalí: a mythology*, 21/10/1998 - 31/01/1999, núm. cat. 12
- 2002, Madrid, Museo Thyssen-Bornemisza, *Dalí: Gradiva*, 21/05/2002 - 08/09/2002, núm. cat. 10
- 2003, Milano, Skira, *Modernismo e avanguardia: Picasso, Miró, Dalí e la pittura catalana*, 15/02/2003 - 04/05/2003, núm. cat. 74
- 2006, Köln, Museum Ludwig, *Salvador Dalí: La gare de Perpignan - Pop, Op, Yes-yes, Pompier*, 18/03/2006 - 25/06/2006, núm. cat. 29
- 2007, Figueres, Teatre-Museu Dalí, *Préstec temporal a la Fundació Gala-Salvador Dalí*, 29/01/2007 - 24/05/2007
- 2011, Riehen/Basel, Fondation Beyeler, *Surrealism in Paris*, 02/10/2011 - 29/01/2012, p. 179



Bibliografia

- *Tableaux modernes*, Palais Galliéra, Paris, 1969, s. p.
- *Dalí: Gemälde, Zeichnungen, Objekte, Schmuck*, Staatliche Kunsthalle, Baden-Baden, 1971, p. 121
- *Salvador Dalí: rétrospective, 1920-1980*, Centre Georges Pompidou, Musée National d'Art moderne, Paris, 1979, p. 167
- *Salvador Dalí*, The Tate Gallery, London, 1980, il. 66
- Josep Pla, *Salvador Dalí (il.)*, *Obres de museu*, DASA, Figueres, 1981, p. 31
- *20th century masters: the Thyssen-Bornemisza collection*, United Technologies Corporation, [S.I.], 1982, p. 50
- Ignacio Gómez de Liaño, *Dalí*, Polígrafa, Barcelona, 1983, il. 43
- *Dalí*, Sarpe, Madrid, 1984, il. 11, p. 86
- *Mestres moderns de la col·lecció Thyssen-Bornemisza*, Col·lecció Thyssen-Bornemisza, Electa, Lugano, Milà, 1986, p. 114
- *Cinq siècles d'art espagnol | Le Siècle de Picasso*, Ministerio de Cultura, Paris-Musées, [Madrid], Paris, 1987, p. 119
- *El Siglo de Picasso*, Ministerio de Cultura, Paris-Musées, [Madrid], Paris, 1988, p. 113
- *Salvador Dalí, 1904-1989*, Gerd Hatje, Stuttgart, 1989, p. 99
- *Salvador Dalí, fusioni veronesi*, Arsenale, [Verona], 1989, p. 24 (detall)
- *Salvador Dalí*, Musée des Beaux-Arts, Montréal, 1990, p. 53
- Robert Descharnes, Gilles Néret, *Salvador Dalí, 1904 -1989*, Benedikt Taschen, Köln, 1994, p. 172
- *Salvador Dalí*, Polígrafa, Barcelona, 1994, il. 29
- *Dalí*, Cercle d'Art, Paris, 1994, il. 29
- Marco Di Capua, *Dalí*, Librairie Gründ, Paris, 1994, p. 114
- *Dalí, Miró, Picasso e il surrealismo spagnolo*, Skira, Milano, 1995, p. 91
- Christopher Green, *The European avant-gardes : art in France and Western Europe 1904-c.1945*, Zwemmer, London, 1995, p. 103
- *Dalí. Arquitectura*, Fundació Gala-Salvador Dalí, Fundació Caixa de Catalunya, [Figueres], [Barcelona], 1996, p. 39
- Christopher Masters, *Dalí*, Phaidon, London, 1996, p. 65
- *Années 30 en Europe : le temps menaçant, 1929-1930*, Paris Musées, Flammarion, Paris, 1997, p. 114
- *Madrid - Barcelona 1930-1936. La tradició d'alló que és nou*, Fundació "La Caixa", Barcelona, 1997, p. 177
- *Galerie Daniel Malingue 35th anniversary : a review*, Galerie Daniel Malingue, Paris, 1997, p. 128
- Dawn Ades, Fiona Bradley, *Salvador Dalí: a mythology*, Tate Gallery Publishing, London, 1998, p. 63
- Christopher Green, *Art in France : 1900- 1940*, Yale University Press, New Haven and London, 2000, p. 277
- *Surrealism desire unbound*, Tate Publishing, London, 2001, p. 64
- *Grandes maestros de la pintura : Dalí*, Altaya, Barcelona, 2001, p. 12
- *Dalí : Gradiva*, Museo Thyssen-Bornemisza, Fundación Caja Madrid, Madrid, Madrid, 2002, coberta, p. 71
- Juan Antonio Ramírez, *Dalí: lo crudo y lo podrido*, A. Machado Libros, Madrid, 2002, p. 78 (detall)
- *1992/2002 Museo Thyssen-Bornemisza*, Museo Thyssen-Bornemisza, Madrid, 2002, p. 46 (detall)
- *Les Essentiels de l'art Dalí*, Ludion, Amsterdam, 2003, p. 100
- *Modernismo e avanguardia : Picasso, Miró, Dalí e la pittura catalana*, Skira, Milano, 2003, p. 225
- *The Portable Dalí*, Universe, New York, 2003, p. 100
- *Persistence and memory : new critical perspectives on Dalí centennial*, Bompiani, [Milà], 2004, p. 109 (detall)
- *Dalí : afinitats electives*, Generalitat de Catalunya. Departament de Cultura, Barcelona, 2004, p. 284
- Marta Luna, Toni Matas, *Dalí i els altres secrets*, Distribucions d'Art Surrealista, Figueres, 2006, p. 5 (detall), p. 14
- *Salvador Dalí : La gare de Perpignan - Pop, Op, Yes-yes, Pompier*, Hatje Cantz, Ostfildern, 2006, p. 116
- *Dalís medienspiele: falsche fährten und paranoische selbstinszenierungen in den künsten*, Transcript, Bielefeld, 2007, p. 188
- Montse Aguer i Teixidor, *Los tesoros de Salvador Dalí*, Librería Universitaria, Barcelona, 2009, p. 31
- *La Sombra*, Museo Thyssen-Bornemisza, Fundación Caja Madrid, Madrid, Madrid, 2009, p. 190
- *Surrealism in Paris*, Hatje Kantz, Basilea, 2011, p. 179
- *Dalí un artista un genio*, Skira, Milano, 2012, p. 102, p. 105 (detall)
- José Jiménez, Dawn Ades, Georges Sebbag, *El Surrealismo y el sueño*, Museo Thyssen-Bornemisza, Madrid,



- 2013, p. 238
- "SALVADOR DALÍ", *ARTE Y PARTE*, 01/04/2013, s. l., p. 12
 - Begoña Souvion López, *Dalí en el contexto cultural centroeuropeo : literatura e iconografía*, Universidad de Málaga, Málaga, 2014, p. 125 (detall)
 - *Dalí Pitxot : une amitié au cœur du surréalisme*, Marot, Musée de Beaux -Arts, [S.I.], Tournai, 2017, p. 110

Gestió de drets de reproducció

Els drets de propietat intel·lectual de les obres de Salvador Dalí i, per tant, de les reproduïdes en aquesta pàgina web, són titularitat de l'Estat Espanyol, cedits en exclusiva a la Fundació Gala - Salvador Dalí.

D'acord amb la legislació vigent en matèria de propietat intel·lectual, queda prohibida la reproducció (total o parcial), la distribució, la transformació, la comunicació pública, la posada a disposició interactiva, així com qualsevol altra explotació, per qualsevol mitjà, de les obres contingudes en aquesta pàgina web.

Qualsevol explotació de les obres de Salvador Dalí queda subjecta a la necessitat de sol·licitar autorització prèvia a VEGAP (91 532 66 32/ 93 201 03 31; www.vegap.es) i d'obtenir la corresponent llicència. La infracció dels drets de propietat intel·lectual de les obres de Salvador Dalí serà perseguida d'acord amb la legislació vigent.