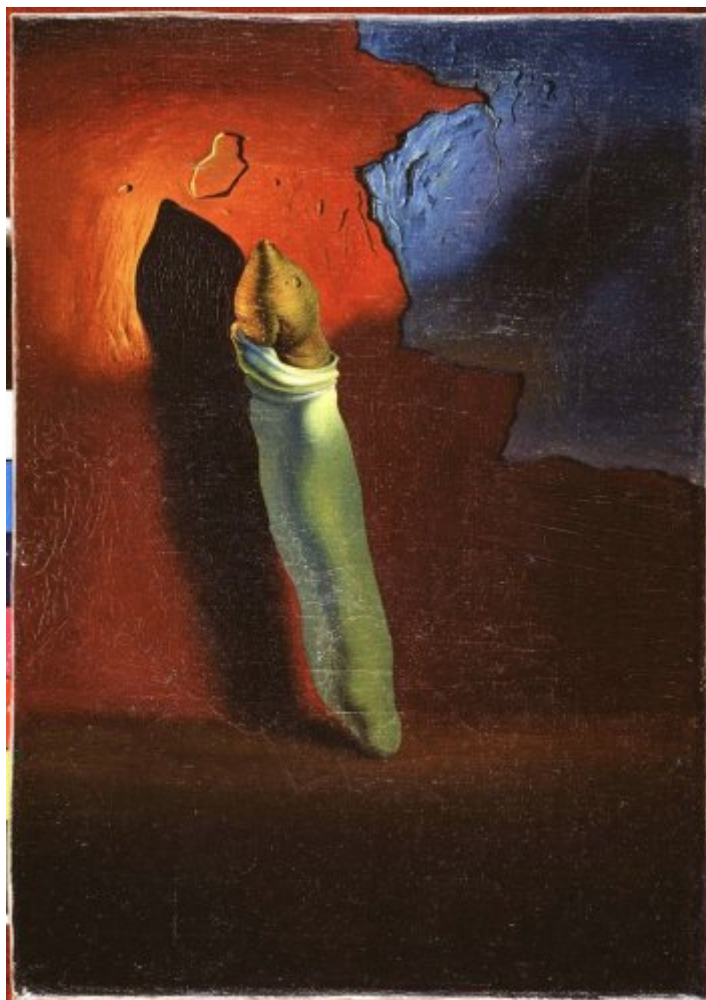




FUNDACIÓ
GALA-SALVADOR DALÍ



© Salvador Dalí, Fundació Gala-Salvador Dalí, Figueres, 2007

Núm. cat. P 291

Pa antropomorf

Data: 1932

Tècnica: Oli sobre tela

Dimensions: 24 x 16.5 cm

Signatura: Signat i datat a la part inferior dreta: *Gala Salvador Dalí / 1932*



Localització: Ajuntament de Figueres, en dipòsit permanent a la Fundació Gala-Salvador Dalí, Figueres



Procedència

- Col·lecció de l'artista

Exposicions

- 1993, Figueres, Teatre-Museu Dalí, *Dalí, el pa*, 22/05/1993 - 31/12/1993, núm. cat. 3
- 1994, Barcelona, Pia Almoïna, *L'Empordà, terra d'artistes*, 16/06/1994 - 24/07/1994, núm. cat. 39
- 1999, Yamanashi, Yamanashi Prefectural Museum, *The Universe of Salvador Dalí*, 24/04/1999 - 30/05/1999, núm. cat. 19
- 2001, Taipei (Taiwan), National Palace Museum, *Dalí - a genius of the XX Century*, 20/01/2001 - 20/04/2001, núm. cat. 10
- 2002, [Atenes], Nicholas P. Goulandris Foundation Museum of Cycladic Art, *Salvador Dalí, [singularitat i mite]*, 23/10/2002 - 23/01/2003, núm. cat. 8
- 2003, Santander, Fundación Marcelino Botín, *Dalí : un creador ligado a su tiempo*, 26/07/2003 - 14/09/2003, p. 77
- 2007, Espoo, Espoo Museum of Modern Art, *Salvador Dalí - Surrealisti! = Salvador Dalí - Surrealist!*, 03/10/2007 - 16/12/2007, p. 71
- 2009, Melbourne, National Gallery of Victoria, *Salvador Dalí : liquid desire*, 13/06/2009 - 04/10/2009, sense número

Bibliografia

- *Dalí capital de Figueres*, Ajuntament de Figueres, Figueres, 1984, il. 702
- *Exposició "Salvador Dalí, el pa"*, Fundació Gala-Salvador Dalí, Figueres, 1993, s. p.
- *Dalí, el pa*, Tusquets, Barcelona, 1993, p. 23
- *L'Empordà, terra d'artistes*, Generalitat de Catalunya. Departament de Cultura, Barcelona, 1994, p. 49
- José Luis Giménez-Frontín, *Teatre-Museu Dalí*, Tusquets, Electa, [Barcelona], Madrid, 1994, p. 34
- Robert Descharnes, Gilles Néret, *Salvador Dalí, 1904 -1989*, Benedikt Taschen, Köln, 1994, p. 179
- *Le Surréalisme et l'amour*, Gallimard, Electa, Paris Musées, [París], [S.l.], Paris, 1997, p. 166
- *The Universe of Salvador Dalí*, Fundació Gala-Salvador Dalí, Figueres, 1999, p. 46
- *Dalí - a genius of the XX Century*, China Times, [Taipei], [2001], p. 59
- *Salvador Dalí, [singularitat i mite]*, Nicholas P. Goulandris Foundation Museum of Cycladic Art, Fundació Gala-Salvador Dalí, [Atenes], Figueres, 2002, p. 37
- *Dalí : un creador ligado a su tiempo*, Fundación Marcelino Botín, Santander, 2003, p. 77
- *Les Essentiels de l'art Dalí*, Ludion, Amsterdam, 2003, p. 111
- Ricard Mas Peinado, *Universdalí*, Lunewerg, Barcelona, Madrid, 2003, p. 178
- *The Portable Dalí*, Universe, New York, 2003, p. 111
- *Salvador Dalí - Surrealisti! = Salvador Dalí - Surrealist!*, Espoo Museum of Modern Art, Fundació Gala-Salvador Dalí, Espoo, Figueres, 2007, p. 71
- *Salvador Dalí : liquid desire*, National Gallery of Victoria, Fundació Gala-Salvador Dalí, The Salvador Dalí Museum, Melbourne, Figueres, St. Petersburg (Florida), 2009, p. 106



Gestió de drets de reproducció

Els drets de propietat intel·lectual de les obres de Salvador Dalí i, per tant, de les reproduïdes en aquesta pàgina web, són titularitat de l'Estat Espanyol, cedits en exclusiva a la Fundació Gala - Salvador Dalí.

D'acord amb la legislació vigent en matèria de propietat intel·lectual, queda prohibida la reproducció (total o parcial), la distribució, la transformació, la comunicació pública, la posada a disposició interactiva, així com qualsevol altra explotació, per qualsevol mitjà, de les obres contingudes en aquesta pàgina web.

Qualsevol explotació de les obres de Salvador Dalí queda subjecta a la necessitat de sol·licitar autorització prèvia a VEGAP (91 532 66 32/ 93 201 03 31; www.vegap.es) i d'obtenir la corresponent llicència. La infracció dels drets de propietat intel·lectual de les obres de Salvador Dalí serà perseguida d'acord amb la legislació vigent.