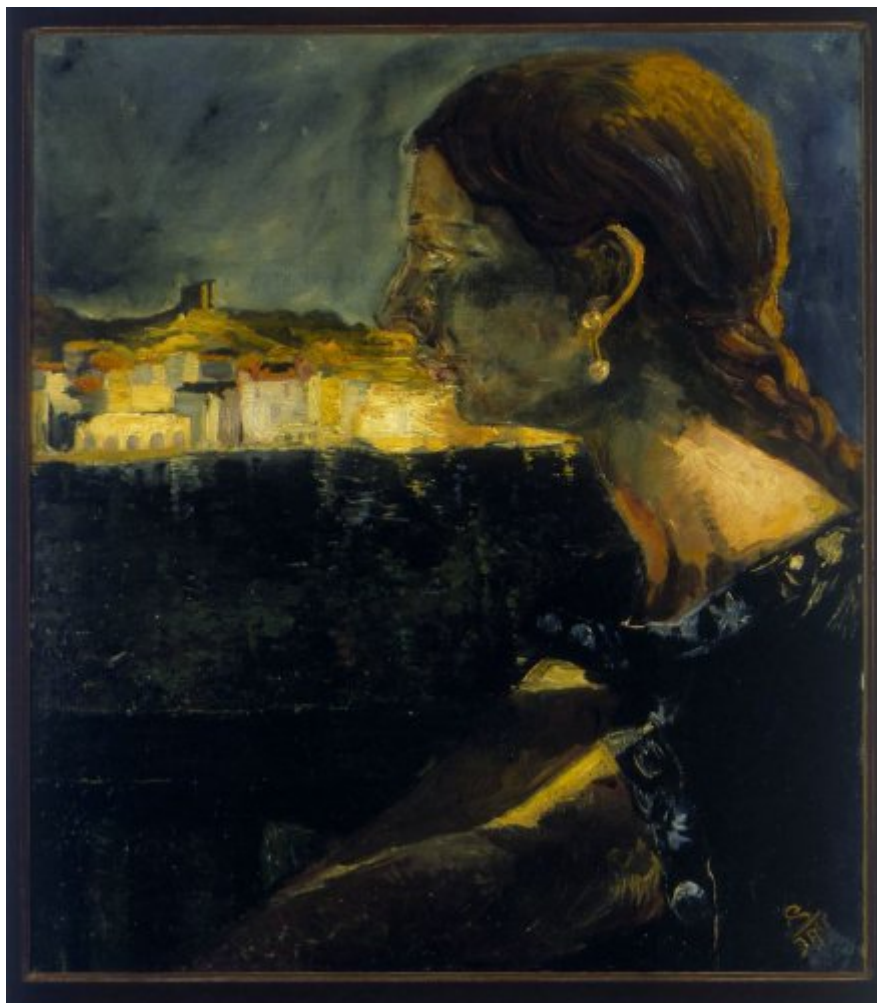




FUNDACIÓ
GALA-SALVADOR DALÍ



© Salvador Dalí, Fundació Gala-Salvador Dalí, Figueres, 2004

Núm. cat. P 36

La meva cosina Montserrat

Data:	c. 1917
Tècnica:	Oli sobre tela
Dimensions:	47 x 41.5 cm Mides amb marc
Signatura:	Signat a l'angle inferior dret: S / DALÍ
Localització:	Col·lecció privada



Procedència

- Rafel Dalí, Barcelona
- Montserrat Dalí de Bas, Barcelona

Exposicions

- 2004, Cadaqués, Museu de Cadaqués, *Dalí desconegut*, 24/06/2004 - 02/11/2004, sense número
- 2006, Cadaqués, Museu de Cadaqués, *Dalí evolució*, 08/07/2006 - 05/11/2006, núm. cat. 3

Bibliografia

- Antonio Fernández Molina, *Dalí*, Dirección General de Bellas Artes, Madrid, 1971, p. 50
- Luis Romero, *Todo Dalí en un rostro*, Blume, Barcelona, Madrid, 1975, p. 41
- Robert Descharnes, Gilles Néret, *Salvador Dalí, 1904 -1989*, Benedikt Taschen, Köln, 1994, p. 26
- *Dalí desconegut*, Ajuntament de Cadaqués, Museu de Cadaqués, Cadaqués, 2004, p. 19
- Lali Bas Dalí, *Els Dalí uns atramuntanats*, Joventut, Barcelona, 2004, p. 47 (detall)
- *Naturaleza & arte. Gaudí, Miró, Dalí*, Sociedad Estatal para Exposiciones Internacionales, [Madrid], 2005, p. 159
- *Dalí evolució*, Ajuntament de Cadaqués, Museu de Cadaqués, Cadaqués, 2006, p. 17
- *Del primer Dalí al Manifest Groc : 1914-1928*, Ajuntament de Cadaqués, Museu de Cadaqués, Cadaqués, 2011, p. 89

Gestió de drets de reproducció

Els drets de propietat intel·lectual de les obres de Salvador Dalí i, per tant, de les reproduïdes en aquesta pàgina web, són titularitat de l'Estat Espanyol, cedits en exclusiva a la Fundació Gala - Salvador Dalí.

D'acord amb la legislació vigent en matèria de propietat intel·lectual, queda prohibida la reproducció (total o parcial), la distribució, la transformació, la comunicació pública, la posada a disposició interactiva, així com qualsevol altra explotació, per qualsevol mitjà, de les obres contingudes en aquesta pàgina web.

Qualsevol explotació de les obres de Salvador Dalí queda subjecta a la necessitat de sol·licitar autorització prèvia a VEGAP (91 532 66 32/ 93 201 03 31; www.vegap.es) i d'obtenir la corresponent llicència. La infracció dels drets de propietat intel·lectual de les obres de Salvador Dalí serà perseguida d'acord amb la legislació vigent.