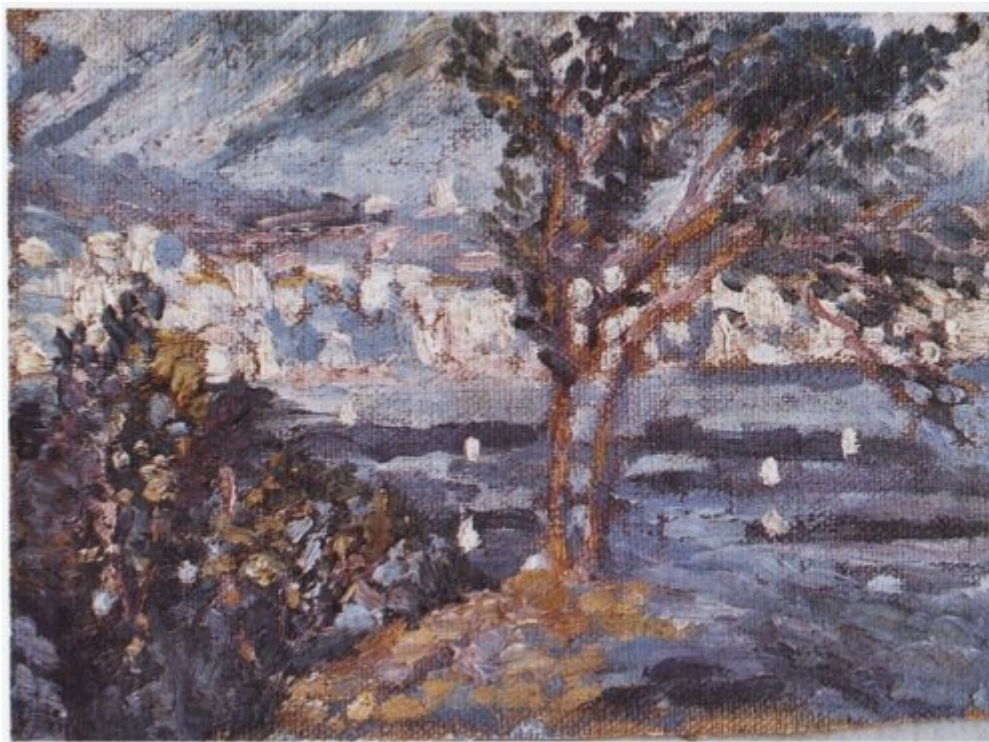




FUNDACIÓ
GALA-SALVADOR DALÍ



© Salvador Dalí, Fundació Gala-Salvador Dalí, Figueres, 2007

Núm. cat. P 37

Paisatge

| | |
|----------------------|--------------------|
| Data: | c. 1919 |
| Tècnica: | Oli sobre tela |
| Dimensions: | 19 x 25.4 cm |
| Signatura: | Ni signat ni datat |
| Localització: | Col·lecció privada |



Procedència

- Anna Maria Dalí, Cadaqués
- Col·lecció Garriga Camps, Figueres

Bibliografia

- Robert Descharnes, Gilles Néret, *Salvador Dalí, 1904 -1989*, Benedikt Taschen, Köln, 1994, p. 29
- Rafael Santos Torroella, *El Primer Dalí, 1918-1929 : catàlogo razonado*, IVAM Institut Valencià d'Art Modern, Generalitat Valenciana. Conselleria de Cultura, Educació i Esport, Publicaciones, [València], [València], [Madrid], 2005, p. 54

Gestió de drets de reproducció

Els drets de propietat intel·lectual de les obres de Salvador Dalí i, per tant, de les reproduïdes en aquesta pàgina web, són titularitat de l'Estat Espanyol, cedits en exclusiva a la Fundació Gala - Salvador Dalí.

D'acord amb la legislació vigent en matèria de propietat intel·lectual, queda prohibida la reproducció (total o parcial), la distribució, la transformació, la comunicació pública, la posada a disposició interactiva, així com qualsevol altra explotació, per qualsevol mitjà, de les obres contingudes en aquesta pàgina web.

Qualsevol explotació de les obres de Salvador Dalí queda subjecta a la necessitat de sol·licitar autorització prèvia a VEGAP (91 532 66 32/ 93 201 03 31; www.vegap.es) i d'obtenir la corresponent llicència. La infracció dels drets de propietat intel·lectual de les obres de Salvador Dalí serà perseguida d'acord amb la legislació vigent.