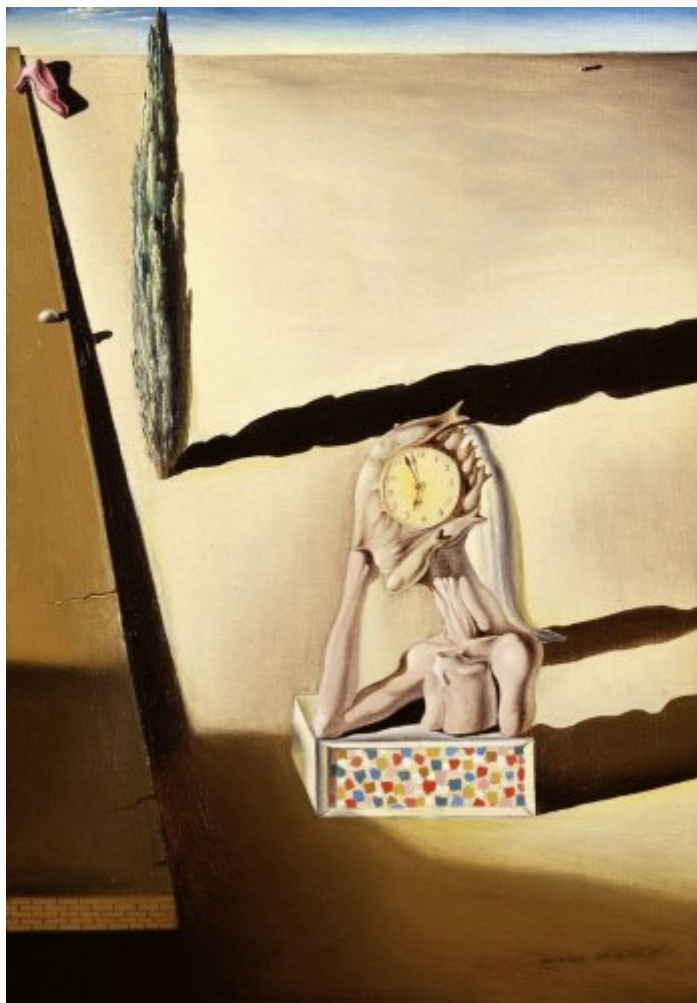




FUNDACIÓ  
GALA-SALVADOR DALÍ



© Salvador Dalí, Fundació Gala-Salvador Dalí, Figueres, 2007

**Núm. cat. P 383**

## ***Homme poisson (Home peix)***

**La dona peix**

**Data:** 1930

**Tècnica:** Oli sobre tela

**Dimensions:** 26.15 x 18.5 cm

**Signatura:** Signat i datat a l'angle inferior dret: *pour lolivette Salvador Dali 1930*



**Localització:** Meadows Museum, Southern Methodist University, Dallas, Texas



## Procedència

- Galerie Pierre Colle, París
- Sir Michael Sadler, Regne Unit
- Col·lecció privada, Basilea
- Subhastat a Phillips, Son & Neale, Londres, 4 abril 1990
- Col·lecció privada, París
- Col·lecció privada, Basilea
- Daniel Filipacchi, Nova York
- Col·lecció privada
- Subhastat a Sotheby's, Nova York, 2 novembre 2010
- Col·lecció Schlumberger
- Subhastat a Sotheby's, Nova York, 4 novembre 2014

## Exposicions

- 1931, Hartford, Connecticut, Wadsworth Atheneum, *Newer super-realism*, novembre 1931, núm. cat. 10
- 1934, London, Zwemmer Gallery, *Salvador Dalí. Catalogue of an Exhibition of Paintings, Drawings & Etchings*, 24/10/1934 - 10/11/1934, núm. cat. 5
- 1936, Leicester, City of Leicester Museum & Art Gallery, *Contemporary Art*, 01/05/1936 - 20/06/1936, núm. cat. 136
- 1999, New York, Solomon R. Guggenheim Museum, *Surrealism: two private eyes, the Nesuhi Ertegun and Daniel Filipacchi collections*, 04/06/1999 - 12/09/1999, núm. cat. 39
- 2018, Dallas, Meadows Museum, SMU, *Dalí: Poetics of the Small, 1929-1936*, 09/09/2018 - 09/12/2018, núm. cat. 2

## Bibliografia

- "There's Method in the Madness of French Super-Realists Whose Odd Works Are Now on View Here", *The Hartford Courant*, 22/11/1931, Hartford, s. p.
- *Impressionist and modern paintings, drawings, watercolours and sculpture*, Phillips, London, 1990, p. 53
- *Surrealism: two private eyes, the Nesuhi Ertegun and Daniel Filipacchi collections*, Guggenheim Museum Publications, New York, 1999, p. 93
- *Dalí's optical illusions*, Wadsworth Atheneum Museum of Art, Hartford, Connecticut, 2000, p. 42 (imatge indirecta)
- *Masterpieces of surrealism*, Salvador Dalí Museum, St. Petersburg, Florida, 2000, p. 52 (imatge indirecta)
- *Dalí : poetics of the small, 1929-1936*, Meadows Museum, Dallas, 2018, coberta (detall), p. 97, p. 148



## Gestió de drets de reproducció

Els drets de propietat intel·lectual de les obres de Salvador Dalí i, per tant, de les reproduïdes en aquesta pàgina web, són titularitat de l'Estat Espanyol, cedits en exclusiva a la Fundació Gala - Salvador Dalí.

D'acord amb la legislació vigent en matèria de propietat intel·lectual, queda prohibida la reproducció (total o parcial), la distribució, la transformació, la comunicació pública, la posada a disposició interactiva, així com qualsevol altra explotació, per qualsevol mitjà, de les obres contingudes en aquesta pàgina web.

Qualsevol explotació de les obres de Salvador Dalí queda subjecta a la necessitat de sol·licitar autorització prèvia a VEGAP (91 532 66 32/ 93 201 03 31; [www.vegap.es](http://www.vegap.es)) i d'obtenir la corresponent llicència. La infracció dels drets de propietat intel·lectual de les obres de Salvador Dalí serà perseguida d'acord amb la legislació vigent.