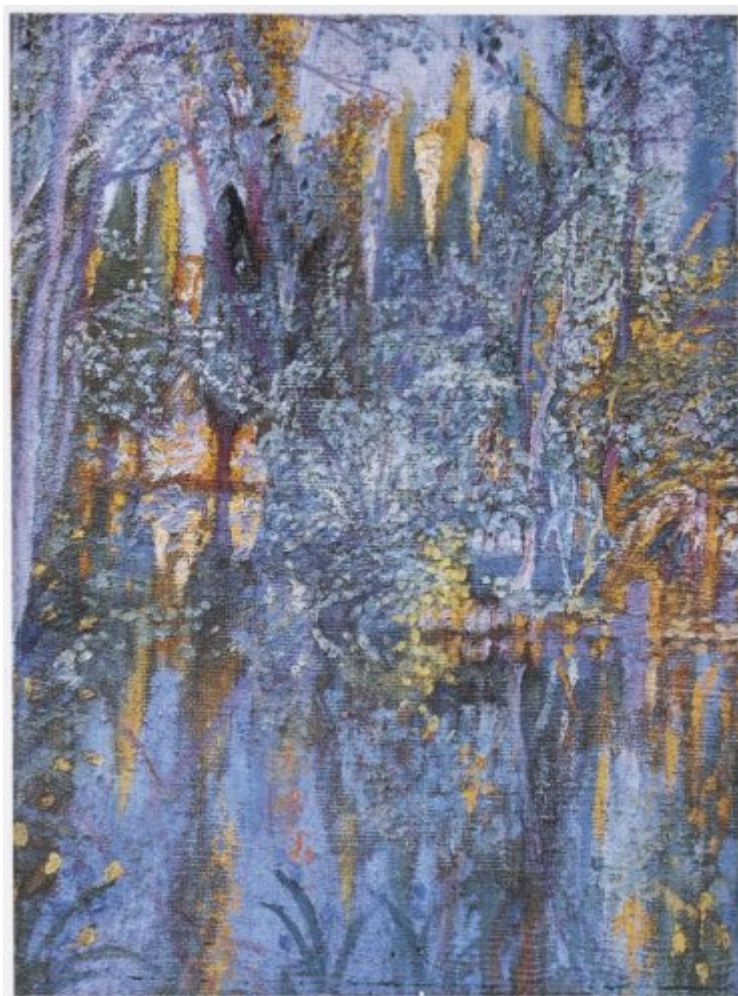




FUNDACIÓ
GALA-SALVADOR DALÍ



© Salvador Dalí, Fundació Gala-Salvador Dalí, Figueres, 2007

Núm. cat. P 42

El llac de Vilabertran

Data:	c. 1919
Tècnica:	Oli sobre tela
Dimensions:	69 x 48 cm
Signatura:	Signat en la part inferior dreta posteriorment: <i>Dalí</i>



Localització: Col·lecció privada, Madrid



Procedència

- Josep Soler Grau, Figueres
- Herminia Camps, Figueres
- Col·lecció Garriga Camps, Figueres
- Col·lecció privada, Madrid
- Subhastat a Fernando Durán Subastas, Madrid, 10 novembre 2015
- Col·lecció privada, Madrid
- Subhastat a Fernando Durán Subastas, Madrid, 6 març 2016

Bibliografia

- Tadao Ogura, Robert Descharnes, *L'Art moderne du monde*, Shueisha, Tokyo, 1974, il. 2, p. 94
- Takahiko Okada, *Dalí*, Shueisha, [S.l.], 1986, p. 7
- Salvador Dalí, *Un diari, 1919-1920: les meves impressions i records íntims*, Fundació Gala-Salvador Dalí, Edicions 62, [Figueres], Barcelona, 1994, s. p. (imatge girada)
- Robert Descharnes, Gilles Néret, *Salvador Dalí, 1904 -1989*, Benedikt Taschen, Köln, 1994, p. 37
- Marco Di Capua, *Dalí*, Librairie Gründ, Paris, 1994, p. 41
- Marco Di Capua, *Salvador Dalí : la vita e l'opera*, Mondadori Electa, Milano, 2002, p. 41
- Marco Di Capua, *Salvador Dalí : su vida, su obra*, Carroggio, Barcelona, 2003, p. 41
- *El País de Dalí*, Consorci del Museu de l'Empordà, Figueres, 2004, p. 165
- Rafael Santos Torroella, *El Primer Dalí, 1918-1929 : catàlogo razonado*, IVAM Institut Valencià d'Art Modern, Generalitat Valenciana. Conselleria de Cultura, Educació i Esport, Publicaciones, [València], [València], [Madrid], 2005, p. 63
- *Salvador Dalí : La gare de Perpignan - Pop, Op, Yes-yes, Pompier*, Hatje Cantz, Ostfildern, 2006, p. 141

Gestió de drets de reproducció

Els drets de propietat intel·lectual de les obres de Salvador Dalí i, per tant, de les reproduïdes en aquesta pàgina web, són titularitat de l'Estat Espanyol, cedits en exclusiva a la Fundació Gala - Salvador Dalí.

D'acord amb la legislació vigent en matèria de propietat intel·lectual, queda prohibida la reproducció (total o parcial), la distribució, la transformació, la comunicació pública, la posada a disposició interactiva, així com qualsevol altra explotació, per qualsevol mitjà, de les obres contingudes en aquesta pàgina web.

Qualsevol explotació de les obres de Salvador Dalí queda subjecta a la necessitat de sol·licitar autorització prèvia a VEGAP (91 532 66 32/ 93 201 03 31; www.vegap.es) i d'obtenir la corresponent llicència. La infracció dels drets de propietat intel·lectual de les obres de Salvador Dalí serà perseguida d'acord amb la legislació vigent.