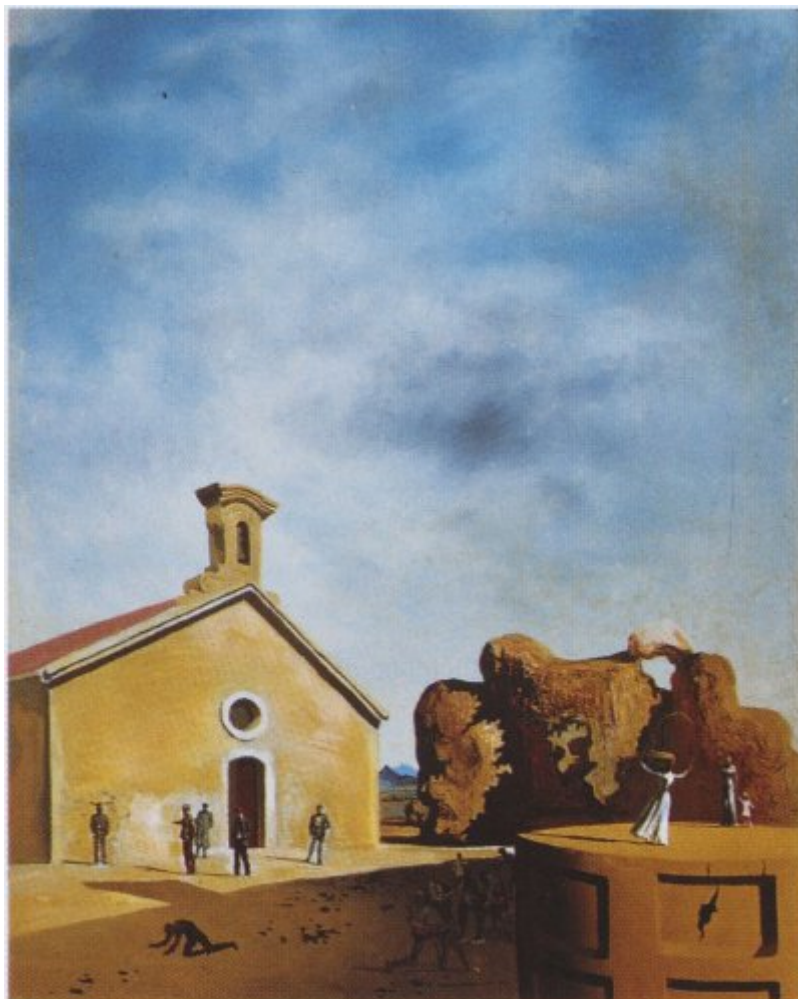




FUNDACIÓ  
GALA-SALVADOR DALÍ



© Salvador Dalí, Fundació Gala-Salvador Dalí, Figueres, 2007

**Núm. cat. P 432**

***The bread on the head, and the prodigal with the father* (El pa sobre el cap i el fill pròdig amb el pare)**

**El pa sobre el cap i el fill pròdig**

**Data:** 1936

**Tècnica:** Oli sobre tela

**Dimensions:** 22 x 17 cm



**Signatura:** Signat i datat a la part inferior central: *Gala Salvador Dalí 193[6]*

**Localització:** Col·lecció privada



## Procedència

- Julien Levy, Bridgewater, Connecticut
- Subhastat a Sotheby's, Londres, 4 desembre 1974

## Observacions

Titulem aquesta obra "The bread on the head, and the prodigal with the father" perquè podria correspondre a la que Dalí presenta, amb el número 10, a l'exposició celebrada a la Julien Levy Gallery de Nova York, del 10 de desembre de 1936 al 9 de gener de 1937.

## Exposicions

- 1936, New York, Julien Levy Gallery, *Souvenir - Catalogue*, 10/12/1936 - 09/01/1937, núm. cat. 10

## Bibliografia

- Robert Descharnes, Gilles Néret, *Salvador Dalí, 1904 -1989*, Benedikt Taschen, Köln, 1994, p. 267
- Sebastià Roig, Jordi Puig, *Dalí : el triangle de l'Empordà*, Fundació Gala-Salvador Dalí, Triangle Postals, Figueres, Menorca, 2003, p. 6

## Gestió de drets de reproducció

Els drets de propietat intel·lectual de les obres de Salvador Dalí i, per tant, de les reproduïdes en aquesta pàgina web, són titularitat de l'Estat Espanyol, cedits en exclusiva a la Fundació Gala - Salvador Dalí.

D'acord amb la legislació vigent en matèria de propietat intel·lectual, queda prohibida la reproducció (total o parcial), la distribució, la transformació, la comunicació pública, la posada a disposició interactiva, així com qualsevol altra explotació, per qualsevol mitjà, de les obres contingudes en aquesta pàgina web.

Qualsevol explotació de les obres de Salvador Dalí queda subjecta a la necessitat de sol·licitar autorització prèvia a VEGAP (91 532 66 32/ 93 201 03 31; [www.vegap.es](http://www.vegap.es)) i d'obtenir la corresponent llicència. La infracció dels drets de propietat intel·lectual de les obres de Salvador Dalí serà perseguida d'acord amb la legislació vigent.