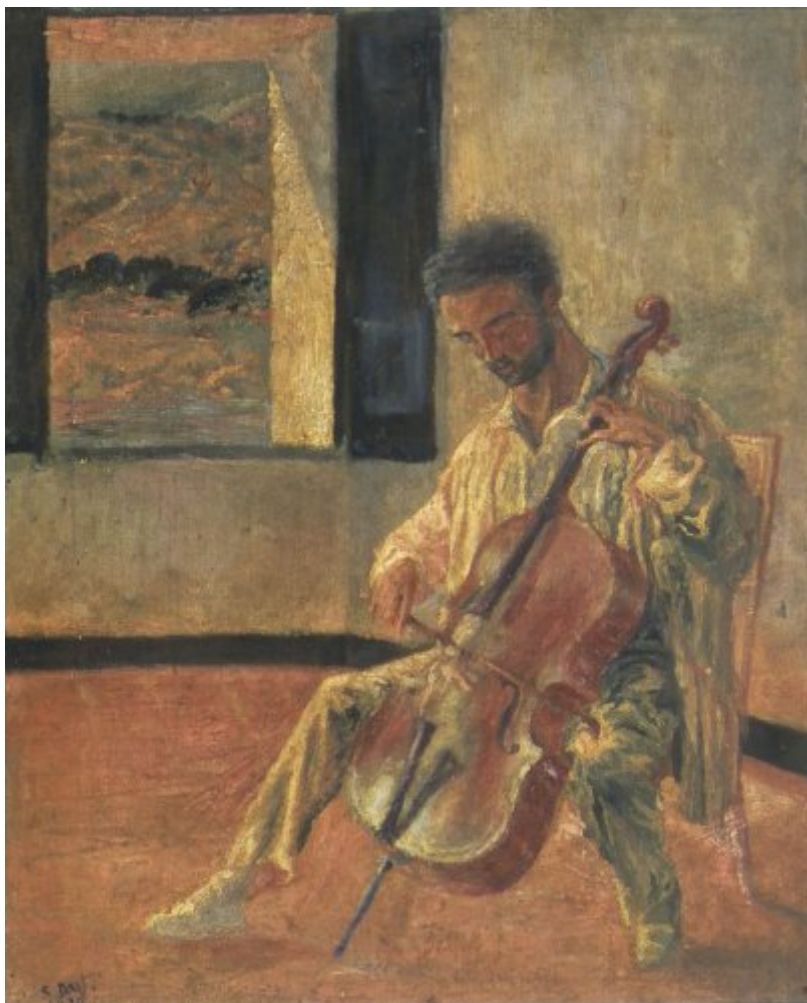




FUNDACIÓ
GALA-SALVADOR DALÍ



© Salvador Dalí, Fundació Gala-Salvador Dalí, Figueres, 2004

Núm. cat. P 47

Retrat del violoncel·lista Ricard Pichot

Data:	1920
Tècnica:	Oli sobre tela
Dimensions:	61.5 x 50 cm
Signatura:	Signat i datat a l'angle inferior esquerre: <i>S. DALÍ / 1920</i>
Localització:	Fundació Gala-Salvador Dalí, Figueres



Procedència

- Col·lecció privada

Exposicions

- 1979, Paris, Centre Georges Pompidou, Musée National d'Art Moderne, *Salvador Dalí: rétrospective, 1920-1980*, 18/12/1979 - 21/04/1980, núm. cat. 2
- 1983, Madrid, Museo Español de Arte Contemporáneo, *400 obras de Salvador Dalí del 1914 al 1983*, 15/04/1983 - 29/05/1983, núm. cat. 19
- 1994, London, Hayward Gallery, *Salvador Dalí: the early years*, 03/03/1994 - 30/05/1994, núm. cat. 8
- 2004, Venezia, Palazzo Grassi, *Dalí*, 12/09/2004 - 16/01/2005, núm. cat. 3
- 2009, Melbourne, National Gallery of Victoria, *Salvador Dalí: liquid desire*, 13/06/2009 - 04/10/2009, sense número

Bibliografia

- *Dalí*, Gesamtverband des deutschen Steinkohlenbergbaus, Essen, 1977, il. 1
- *Petit journal Salvador Dalí*, Centre Georges Pompidou, [París], 1979, p. 3
- *Salvador Dalí: rétrospective, 1920-1980*, Centre Georges Pompidou, Musée National d'Art moderne, Paris, 1979, p. 21
- José Luis Rubio, "El último show de Dalí", *Cambio 16*, 16/12/1979, Madrid, p. 89 (detall)
- *DALI*, The Tate Gallery, [London], 1980, il. 2
- Cesáreo Rodríguez-Aguilera, *Salvador Dalí*, Nauta, Barcelona, 1980, il. 2
- Josep Pla, Salvador Dalí (il.), *Obres de museu*, DASA, Figueres, 1981, p. 16
- Antonina Rodrigo, *Lorca, Dalí: una amistad traicionada*, Planeta, Barcelona, 1981, p. 45 (detall)
- Guglielmo Bernardi, "Salvador Dalí", *Pan*, 04/1981, Offenburgh, p. 6 (detall)
- *Dalí i els llibres*, Generalitat de Catalunya. Departament de Cultura, Barcelona, 1982, p. 18
- Dawn Ades, *Dalí and surrealism*, Harper & Row, New York, 1982, p. 26
- *400 obres de Salvador Dalí del 1914 al 1983*, Obra Cultural de la Caixa de Pensions, [Madrid], 1983, p. 24
- Ignacio Gómez de Liaño, *Dalí*, Polígrafa, Barcelona, 1983, il. 5
- *Summa artis | Pintura y escultura española del siglo XX: 1900-1939*, Espasa-Calpe, Madrid, 1993, p. 470
- Robert Descharnes, Gilles Néret, *Salvador Dalí, 1904-1989*, Benedikt Taschen, Köln, 1994, p. 35
- Marco Di Capua, *Dalí*, Librairie Gründ, Paris, 1994, p. 12
- Salvador Dalí, *Un diari, 1919-1920: les meves impressions i records íntims*, Fundació Gala-Salvador Dalí, Edicions 62, [Figueres], Barcelona, 1994, s. p.
- *Salvador Dalí: the early years*, South Bank Centre, [London], 1994, p. 71
- Gilles Néret, *Salvador Dalí: 1904-1989*, Evergreen (Benedikt Taschen), [Köln], 1996, p. 8
- *Salvador Dalí*, Parkstone, England, 1999, p. 17
- *Os dalís de Dalí*, Fundación Caixa Galicia, [A Coruña], 2003, p. 18
- *Les Essentiels de l'art Dalí*, Ludion, Amsterdam, 2003, p. 17
- *The Portable Dalí*, Universe, New York, 2003, p. 17
- Alyse Gaultier, *The Little book of Dalí*, Flammarion, Paris, 2004, p. 91
- Alyse Gaultier, *L'Abcdaire de Dalí*, Flammarion, Paris, 2004, p. 93
- Silvia Borghesi, *Dalí*, Electa, Milán, 2004, p. 30, p. 31 (2 detalls)
- *Dalí*, Bompiani, [Milà], 2004, p. 29
- Rafael Santos Torroella, *El Primer Dalí, 1918-1929: catálogo razonado*, IVAM Institut Valencià d'Art Modern, Generalitat Valenciana. Conselleria de Cultura, Educació i Esport, Publicaciones, [València], [València], [Madrid], 2005, p. 69
- *Dalí*, Unidad Editorial, [S. l.], 2005, p. 25 (detall), p. 71
- *Salvador Dalí: La gare de Perpignan - Pop, Op, Yes-yes, Pompier*, Hatje Cantz, Ostfildern, 2006, p. 23



- Agustín Sánchez Vidal, *Salvador Dalí*, Fundación Mapfre. Instituto de Cultura, Madrid, 2007, p. 10
- *Salvador Dalí : liquid desire*, National Gallery of Victoria, Fundació Gala- Salvador Dalí, The Salvador Dalí Museum, Melbourne, Figueres, St. Petersburg (Florida), 2009, p. 50
- *Cadaqués de Picasso : centenari de l'estada de Pablo Picasso a Cadaqués, 1910-2010*, Ajuntament de Cadaqués, Museu de Cadaqués, Cadaqués, Cadaqués, 2010, p. 240
- Catherine Grenier, *Salvador Dalí : l'invention de soi*, Flammarion, París, 2011, p. 25
- *Salvador Dalí*, Yomiuri Shimbun, Culture Promotion Department, Tokyo, 2016, p. 51 (detall)
- *Dalí Pitxot : Une amitié au cœur du surréalisme*, Marot S.A., Musée de Beaux -Arts, [S.l.], Tournai, 2017, p. 49

Gestió de drets de reproducció

Els drets de propietat intel·lectual de les obres de Salvador Dalí i, per tant, de les reproduïdes en aquesta pàgina web, són titularitat de l'Estat Espanyol, cedits en exclusiva a la Fundació Gala - Salvador Dalí.

D'acord amb la legislació vigent en matèria de propietat intel·lectual, queda prohibida la reproducció (total o parcial), la distribució, la transformació, la comunicació pública, la posada a disposició interactiva, així com qualsevol altra explotació, per qualsevol mitjà, de les obres contingudes en aquesta pàgina web.

Qualsevol explotació de les obres de Salvador Dalí queda subjecta a la necessitat de sol·licitar autorització prèvia a VEGAP (91 532 66 32/ 93 201 03 31; www.vegap.es) i d'obtenir la corresponent llicència. La infracció dels drets de propietat intel·lectual de les obres de Salvador Dalí serà perseguida d'acord amb la legislació vigent.