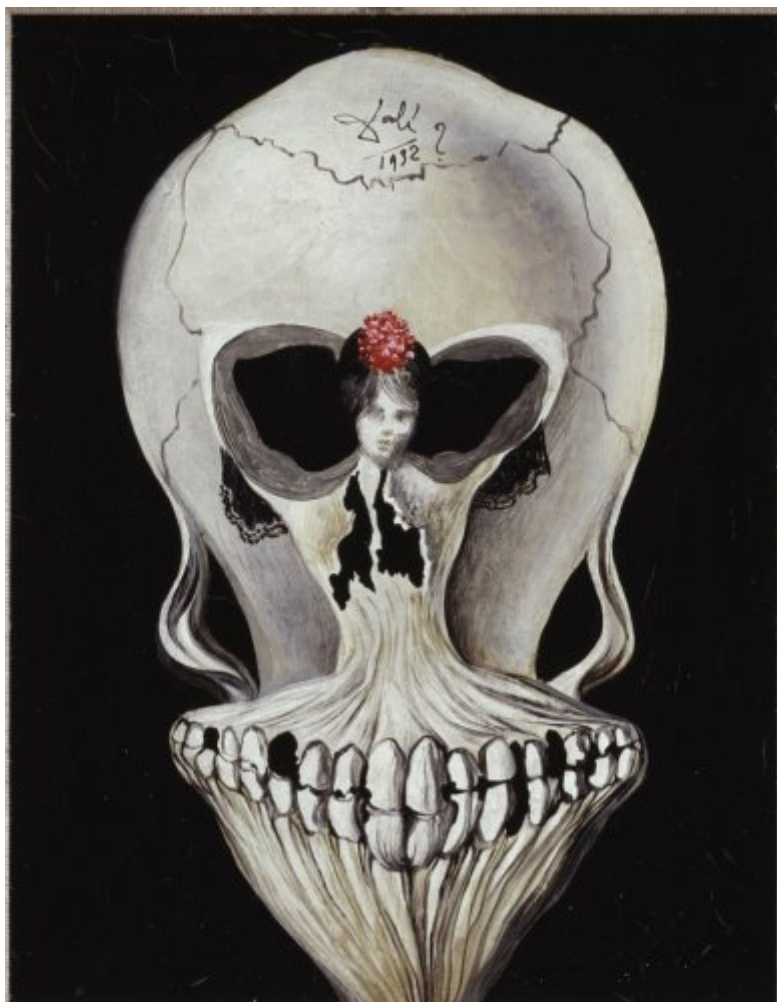




FUNDACIÓ
GALA-SALVADOR DALÍ



© Salvador Dalí, Fundació Gala-Salvador Dalí, Figueres, 2011

Núm. cat. P 500

Ballarina - calavera

Data:	c. 1939
Tècnica:	Oli sobre tela
Dimensions:	24.5 x 19.5 cm
Signatura:	Signat i datat a la part superior central: <i>Dalí / 1932 ?</i>



Localització: Col·lecció privada



Procedència

- Georges Hugnet, París
- Kunsthandel Den Tijd (Leo Dohmen), Antwerp
- Col·lecció privada
- Subhastat a Christie's, Londres, 30 juny 1987
- Col·lecció privada (Col·lecció Merz)
- Subhastat a Christie's, Londres, 20 febrer 2020

Observacions

Malgrat estar datada al "1932?", l'estudi tècnic i estilístic de l'obra ens fa pensar que va ser pintada al voltant de l'any 1939.

Exposicions

- 1989, Stuttgart, Staatsgalerie, *Salvador Dalí, 1904-1989*, 13/05/1989 - 23/07/1989, núm. cat. 216
- 1989, Humlebaek, Louisiana Museum of Modern Art, *Salvador Dalí*, 16/12/1989 - 11/03/1990, núm. cat. 21
- 1990, Montréal, Musée des Beaux-Arts, *Salvador Dalí*, 27/04/1990 - 29/07/1990, núm. cat. 19
- 1994, Bonn, Kunst-und Ausstellungshalle der Bundesrepublik Deutschland, *¿Buñuel!, Auge des Jahrhunderts*, 04/02/1994 - 24/04/1994, p. 217
- 1996, Madrid, Museo Nacional Centro de Arte Reina Sofía, *¿Buñuel!, la mirada del siglo*, 16/07/1996 - 14/10/1996, sense número
- 2004, Barcelona, CaixaForum, *Dalí. Cultura de masses*, 05/02/2004 - 23/05/2004, núm. cat. 323
- 2009, Stuttgart, Wilhelm-Hack-Museum und Kunstverein Ludwigshafen am Rhein, *Gegen Jede Vernunft. Surrealismus Paris - Prag*, 14/11/2009 - 14/02/2010, núm. cat 157
- 2009, Paris, Galeries Nationales. Grand Palais, *Une image peut en cacher une autre: Arcimboldo, Dali, Raetz*, 08/04/2009 - 06/07/2009, núm. cat. 258

Bibliografia

- *Louisiana revy*, [Louisiana Revy], Humlebaek, 1989, p. 45
- *Salvador Dalí, 1904-1989*, Gerd Hatje, Stuttgart, 1989, p. 279
- *Salvador Dalí*, Musée des Beaux-Arts, Montréal, 1990, p. 55
- *¿Buñuel!, Auge des Jahrhunderts*, Kunst-und Ausstellungshalle der Bundesrepublik Deutschland, Bonn, 1994, p. 217
- Robert Descharnes, Gilles Néret, *Salvador Dalí, 1904 -1989*, Benedikt Taschen, Köln, 1994, p. 337
- *The Endless enigma : Dalí and the magicians of multiple meaning*, Hatje Cantz, Ostfildern-Ruit, 2003, p. 247
- *Dalí. Cultura de masses*, Fundació La Caixa, Fundació Gala-Salvador Dalí, Barcelona, Figueres, 2004, p. 186
- *It's all Dalí*, Museum Boijmans Van Beuningen, Rotterdam, 2005, p. 301
- Georges Beauté, *Little Dalí a l'escola*, Philippe Deléçusse, Escaldes-Engordany (Principat d'Andorra), 2005, p. 53
- *Ola Pepín! Dalí, Lorca y Buñuel en la Residencia de Estudiantes*, Fundació Caixa de Catalunya, Publicaciones de la Residencia de Estudiantes, Barcelona, Madrid, 2007, p. 159
- *Gegen Jede Vernunft. Surrealismus Paris - Prag*, Belser, Stuttgart, 2009, p. 210
- *Une image peut en cacher une autre : Arcimboldo, Dali, Raetz*, Réunion des Musées Nationaux, Paris, 2009, s. p., p. 307
- *Culture Chanel*, Museum of Contemporary Art [MoCA], Shanghai, 2011, p. 256 (imatge indirecta) (detall)
- Idoia Murga Castro, *Pintura en danza. Los artistas españoles y el ballet : 1916-1962*, Consejo Superior de



Investigaciones Científicas (CSIC), Madrid, 2012, p. 357

- -, -, -, Marc Aufraïse, Marc Aufraïse, Caroline Barbier de reulle, Marijke Peyser-Verhaar, Astrid Ruffa, Ha, *Les Cahiers du Musée national d'art moderne [Coberta] | [Sumari] | Éditorial | Les prémices du théâtre photographique de Salvador Dalí (1932-1933) | Portraits de fantasmés | Salvador Dalí et la musique*, Éditions du Centre Pompidou, Paris, 2012, p. 99
- "LOS BALLETS DALINIANOS de Bacanal a Sacrificio", *ARTE Y PARTE*, 01/04/2013, s. l., [p. 24]
- Natalia Malinóvskaya, *[Temes amb variacions]*, Tsentri knigi Rudomino, Moscou, 2014, p. 485

Gestió de drets de reproducció

Els drets de propietat intel·lectual de les obres de Salvador Dalí i, per tant, de les reproduïdes en aquesta pàgina web, són titularitat de l'Estat Espanyol, cedits en exclusiva a la Fundació Gala - Salvador Dalí.

D'acord amb la legislació vigent en matèria de propietat intel·lectual, queda prohibida la reproducció (total o parcial), la distribució, la transformació, la comunicació pública, la posada a disposició interactiva, així com qualsevol altra explotació, per qualsevol mitjà, de les obres contingudes en aquesta pàgina web.

Qualsevol explotació de les obres de Salvador Dalí queda subjecta a la necessitat de sol·licitar autorització prèvia a VEGAP (91 532 66 32/ 93 201 03 31; www.vegap.es) i d'obtenir la corresponent llicència. La infracció dels drets de propietat intel·lectual de les obres de Salvador Dalí serà perseguida d'acord amb la legislació vigent.