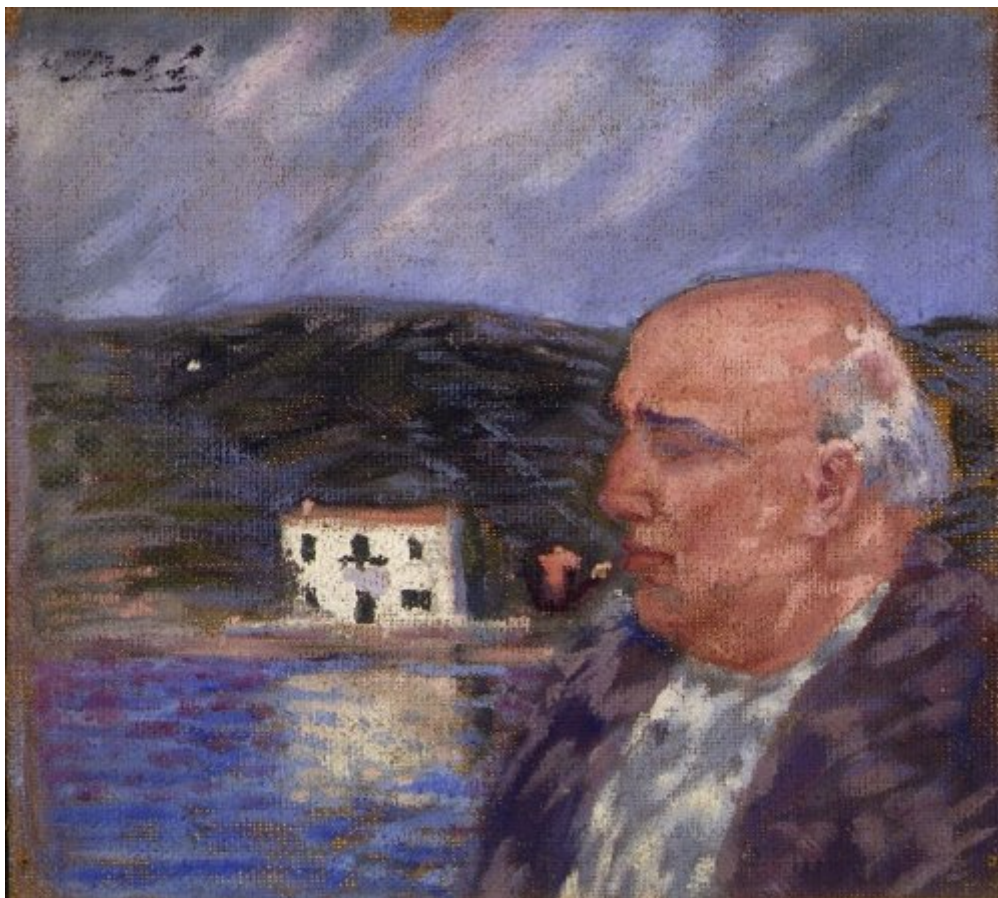




FUNDACIÓ  
GALA-SALVADOR DALÍ



© Salvador Dalí, Fundació Gala-Salvador Dalí, Figueres, 2004

## Núm. cat. P 54

### Retrat del pare i casa des Llaner

<b>Data:</b>	c. 1920
<b>Tècnica:</b>	Oli sobre tela
<b>Dimensions:</b>	41.5 x 47 cm
<b>Signatura:</b>	Signat a l'angle superior esquerre: <i>Dalí</i>
<b>Localització:</b>	Fundació Gala-Salvador Dalí, Figueres



## Procedència

- Montserrat Dalí de Bas, Barcelona. Donació testamentària

## Exposicions

- 1983, Madrid, Museo Español de Arte Contemporáneo, *400 obras de Salvador Dalí del 1914 al 1983*, 15/04/1983 - 29/05/1983, núm. cat. 21
- 1994, Madrid, Museo Nacional Centro de Arte Reina Sofía, *Dalí joven, 1918-1930*, 18/10/1994 - 16/01/1995, núm. cat. 20
- 2000, Cadaqués, Museu de Cadaqués, *Salvador Dalí. Àlbum de família*, 30/06/2000 - 01/11/2000, núm. cat. 20
- 2001, Taipei (Taiwan), National Palace Museum, *Dalí - a genius of the XX Century*, 20/01/2001 - 20/04/2001, núm. cat. 2
- 2006, Tokio, Ueno Royal Museum, *Salvador Dali centennial retrospective*, 23/09/2006 - 04/01/2007, núm. cat. 3
- 2009, Melbourne, National Gallery of Victoria, *Salvador Dalí : liquid desire*, 13/06/2009 - 04/10/2009, sense número

## Bibliografia

- Luis Romero, *Todo Dalí en un rostro*, Blume, Barcelona, Madrid, 1975, p. 329
- Salvador Dalí, Federico García Lorca, *Correspondance 1925-1936*, Carrere, [S.l.], 1987, p. 255
- Salvador Dalí, *Poesía | Salvador Dalí escribe a Federico García Lorca | Presentación, notas y cronología*, Ministerio de Cultura, Madrid, 1987, p. 146
- Jessica Hodge, *Salvador Dali*, Barnes & Noble, New York, 1994, p. 29
- *Nuevas salas : Teatre-Museu Dalí*, Fundació Gala-Salvador Dalí, [Figueres], 1994, p. 20
- *Dalí joven, 1918-1930*, Museo Nacional Centro de Arte Reina Sofía, [Madrid], 1994, p. 79
- *Noves sales : Teatre-Museu Dalí*, Fundació Gala-Salvador Dalí, Electa, [Figueres], Madrid, 1994, p. 20
- Robert Descharnes, Gilles Néret, *Salvador Dalí, 1904 -1989*, Benedikt Taschen, Köln, 1994, p. 42
- "Projecció d'un film de Dalí, demà a la UdG", *El Punt*, 27/02/1994, Girona, p. 23 (imatge indirecta)
- Robert Radford, *Dalí*, Phaidon, London, 1997, p. 36
- *Salvador Dalí, àlbum de família*, Fundació Gala-Salvador Dalí, Museu de Cadaqués, Ajuntament de Cadaqués, Figueres, Cadaqués, Cadaqués, 2000, p. 8
- *Dalí - a genius of the XX Century*, China Times, [Taipei], [2001], p. 43
- *Os dalís de Dalí*, Fundación Caixa Galicia, [A Coruña], 2003, p. 11
- Lali Bas Dalí, *Els Dalí uns atramuntanats*, Joventut, Barcelona, 2004, p. 136 (imatge indirecta)
- Silvia Borghesi, *Dalí*, Electa, Milán, 2004, p. 39
- Rafael Santos Torroella, *El Primer Dalí, 1918-1929 : catálogo razonado*, IVAM Institut Valencià d'Art Modern, Generalitat Valenciana. Conselleria de Cultura, Educació i Esport, Publicaciones, [València], [València], [Madrid], 2005, p. 73
- *Salvador Dali centennial retrospective*, Ueno Royal Museum, Ueno, 2006, p. 35, p. 236
- *Dalí evolució*, Ajuntament de Cadaqués, Museu de Cadaqués, Cadaqués, 2006, p. 31
- *Recto / verso : la cara oculta de les obres dels museus*, Consorci del Museu de l'Empordà, Figueres, 2007, p. 80 (detall)
- *Salvador Dalí : liquid desire*, National Gallery of Victoria, Fundació Gala- Salvador Dalí, The Salvador Dalí Museum, Melbourne, Figueres, St. Petersburg (Florida), 2009, p. 52
- *Restaurando arte contemporáneo : Georgina Berini : textos y testimonio*, Libros Pórtico, Zaragoza, 2009, p. 80
- *Del primer Dalí al Manifest Groc : 1914-1928*, Ajuntament de Cadaqués, Museu de Cadaqués, Cadaqués, 2011, p.125
- *Salvador Dalí*, Instituto Tomie Ohtake, Sao Paulo, 2014, p. 40



## Gestió de drets de reproducció

Els drets de propietat intel·lectual de les obres de Salvador Dalí i, per tant, de les reproduïdes en aquesta pàgina web, són titularitat de l'Estat Espanyol, cedits en exclusiva a la Fundació Gala - Salvador Dalí.

D'acord amb la legislació vigent en matèria de propietat intel·lectual, queda prohibida la reproducció (total o parcial), la distribució, la transformació, la comunicació pública, la posada a disposició interactiva, així com qualsevol altra explotació, per qualsevol mitjà, de les obres contingudes en aquesta pàgina web.

Qualsevol explotació de les obres de Salvador Dalí queda subjecta a la necessitat de sol·licitar autorització prèvia a VEGAP (91 532 66 32/ 93 201 03 31; [www.vegap.es](http://www.vegap.es)) i d'obtenir la corresponent llicència. La infracció dels drets de propietat intel·lectual de les obres de Salvador Dalí serà perseguida d'acord amb la legislació vigent.