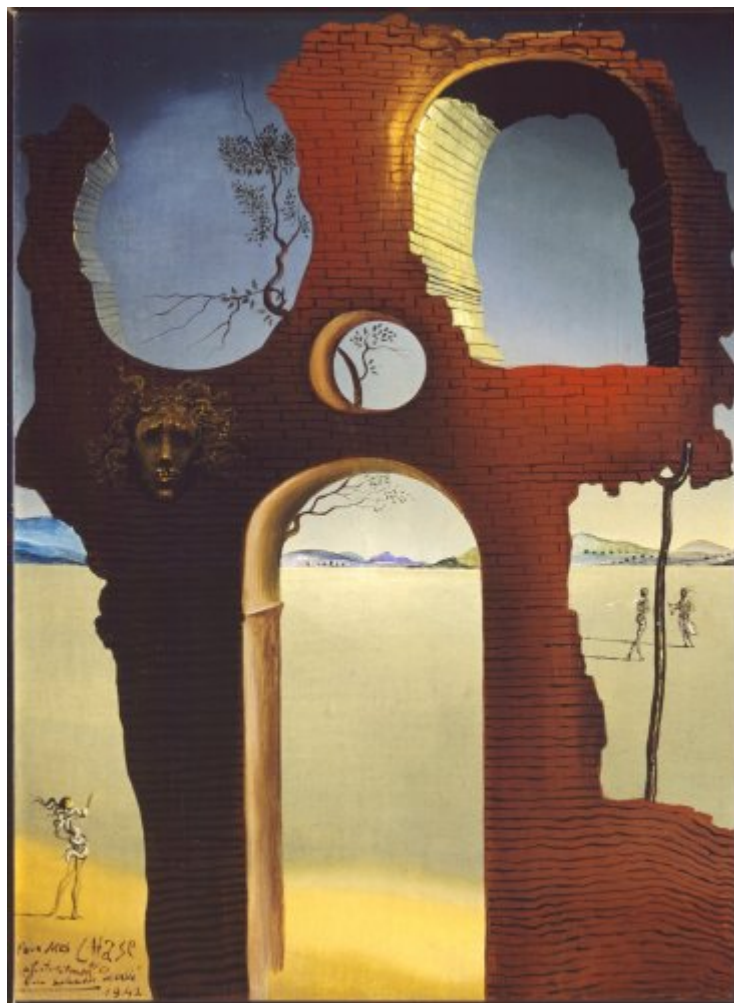




FUNDACIÓ
GALA-SALVADOR DALÍ



© Salvador Dalí, Fundació Gala-Salvador Dalí, Figueres, 2011

Núm. cat. P 545

Sense títol

Ruïna amb cap de Medusa i paisatge

Data: 1941

Tècnica: Oli sobre tela

Dimensions: 38 x 24.5 cm

Signatura: Signat i datat a l'angle inferior esquerre: *Gala Salvador Dalí / 1941*

Inscripcions: A l'angle inferior esquerre hi ha escrit: *Pour Mrs CHASE / affectuesement / Gala Salvador Dalí / 1941*



Localització: Col·lecció Juan Abelló Gallo, Madrid



Procedència

- Edna Woolman Chase
- Galería Trece, Madrid

Exposicions

- 1982, Tokyo, Isetan Museum of Art, *Rétrospective Salvador Dalí 1982*, 28/02/1982 - 06/04/1982, núm. cat. 14
- 1989, Stuttgart, Staatsgalerie, *Salvador Dalí, 1904-1989*, 13/05/1989 - 23/07/1989, núm. cat. 222
- 1989, Humlebaek, Louisiana Museum of Modern Art, *Salvador Dali*, 16/12/1989 - 11/03/1990, núm. cat. 42
- 1990, Montréal, Musée des Beaux-Arts, *Salvador Dalí*, 27/04/1990 - 29/07/1990, núm. cat. 59
- 1997, Los Angeles, Los Angeles County Museum of Art, *Exiles + emigrés : the flights of european artists from Hitler*, 23/02/1997 - 11/04/1997, núm. cat. 27
- 2001, Segovia, Museo de Arte Contemporáneo Esteban Vicente, *Dalí en las colecciones españolas*, 09/10/2001 - 06/01/2002, núm. cat. 21
- 2004, Venezia, Palazzo Grassi, *Dalí*, 12/09/2004 - 16/01/2005, núm. cat. 199
- 2007, London, Tate Modern, *Dalí & Film*, 01/06/2007 - 09/09/2007, il. 26

Bibliografia

- "Dalí's Dream of Jewels", *Vogue*, 15/07/1941, New York, p. 33
- A. Oriol Anguera, *Mentira y verdad de Salvador Dalí*, Cobalto, Barcelona, 1948, p. XXX
- Juan Antonio Gaya Nuño, *Salvador Dalí*, Omega, Barcelona, 1950, il. IV
- José Angelo Gaiarsa, *Respiração e imaginação*, Jose Angelo Gaiarsa, Sao Paulo, 1971, p. 41 (detall), p. 88 (detall)
- Josep Pla, Salvador Dalí (il.), *Obres de museu*, DASA, Figueres, 1981, p. 151
- *Rétrospective Salvador Dalí 1982*, Edition Art Life, [S.I.], 1982, núm. cat. 14
- *Distribucions d'art surrealista*, Distribucions d'Art Surrealista, Barcelona, 1983, p. 11
- *Salvador Dalí, 1904-1989*, Gerd Hatje, Stuttgart, 1989, p. 286
- *Louisiana revy*, [Louisiana Revy], Humlebaek, 1989, p. 18
- *Salvador Dalí*, Musée des Beaux-Arts, Montréal, 1990, p. 111
- Luis Romero, *PsicoDálico Dalí*, Mediterranea, Barcelona, 1991, p. 135
- Robert Descharnes, Gilles Néret, *Salvador Dalí, 1904 -1989*, Benedikt Taschen, Köln, 1994, p. 347
- *Exiles + emigrés : the flights of european artists from Hitler*, Los Angeles County Museum of Art, Los Angeles, 1997, p. 153
- *Dalí en las colecciones españolas*, Museo de arte contemporáneo Esteban Vicente, Segovia, 2001, p. 93
- *Les Essentiels de l'art Dalí*, Ludion, Amsterdam, 2003, p. 228
- *The Portable Dalí*, Universe, New York, 2003, p. 228
- *Persistence and memory : new critical perspectives on Dalí centennial*, Bompiani, [Milà], 2004, p. 111 (detall)
- *Dalí*, Rizzoli, New York, 2005, p. 330
- *Surreal things : surrealism and design*, Victoria and Albert Museum, London, 2007, p. 215
- *Dalí & film*, Tate Publishing, London, 2007, p. 48
- *Dalí: Il sogno del Classico*, Skira, Milano, 2016, p. 124 (detall)



Gestió de drets de reproducció

Els drets de propietat intel·lectual de les obres de Salvador Dalí i, per tant, de les reproduïdes en aquesta pàgina web, són titularitat de l'Estat Espanyol, cedits en exclusiva a la Fundació Gala - Salvador Dalí.

D'acord amb la legislació vigent en matèria de propietat intel·lectual, queda prohibida la reproducció (total o parcial), la distribució, la transformació, la comunicació pública, la posada a disposició interactiva, així com qualsevol altra explotació, per qualsevol mitjà, de les obres contingudes en aquesta pàgina web.

Qualsevol explotació de les obres de Salvador Dalí queda subjecta a la necessitat de sol·licitar autorització prèvia a VEGAP (91 532 66 32/ 93 201 03 31; www.vegap.es) i d'obtenir la corresponent llicència. La infracció dels drets de propietat intel·lectual de les obres de Salvador Dalí serà perseguida d'acord amb la legislació vigent.