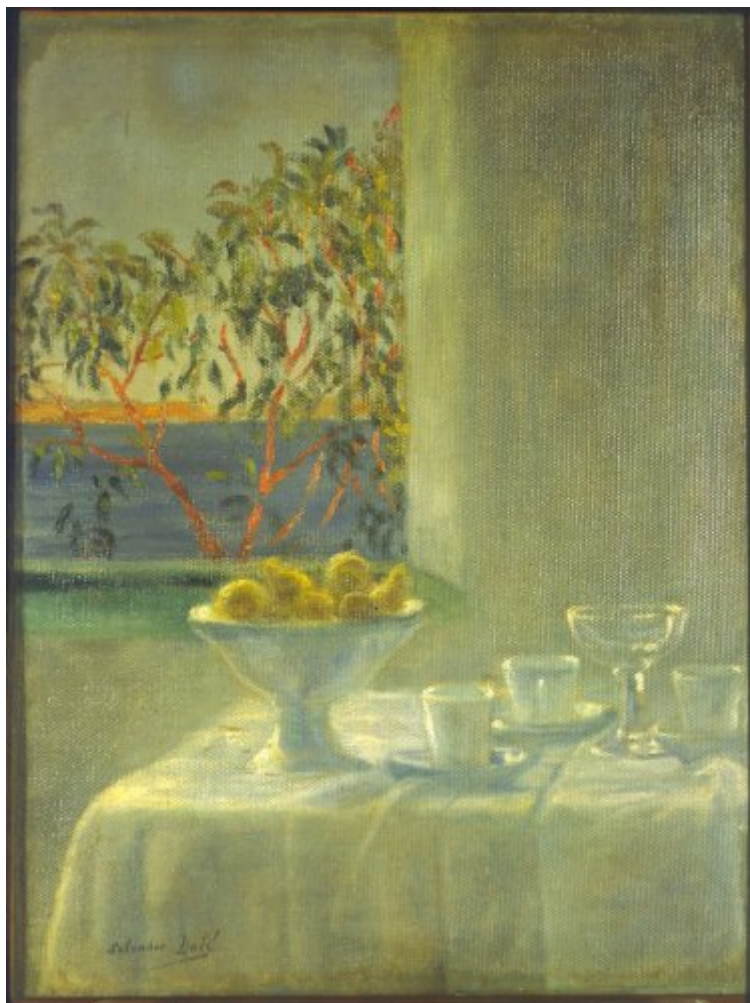




FUNDACIÓ
GALA-SALVADOR DALÍ



© Salvador Dalí, Fundació Gala-Salvador Dalí, Figueres, 2004

Núm. cat. P 64

Natura morta davant d'una finestra

| | |
|----------------------|--|
| Data: | c. 1920 |
| Tècnica: | Oli sobre tela |
| Dimensions: | 60 x 46 cm |
| Signatura: | Signat a la part inferior esquerra: <i>Salvador Dalí</i> |
| Localització: | Col·lecció Ramon Golobart, Barcelona |



Procedència

- Peter Moore, Cadaqués

Exposicions

- 1977, Montrouge, Salon de Montrouge, *Dalí : peintures, sculptures, dessins*, 04/05/1977 - 05/06/1977, núm. cat. 3
- 1981, Heidelberg, Schloss Heidelberg, *Dalí: Gemälde, Zeichnungen, Objekte, Skulpturen*, 02/10/1981 - 04/11/1981, sense número
- 1982, Perpignan, Palais des Rois de Majorque, *Salvador Dalí, 1904 : huiles, dessins, sculptures*, agost - setembre 1982, núm. cat. 2
- 1983, Toulouse, Réfectoire des Jacobins, *Dali à Toulouse*, novembre 1983 - gener 1984, sense número
- 1989, Stuttgart, Staatsgalerie, *Salvador Dalí, 1904-1989*, 13/05/1989 - 23/07/1989, núm. cat. 12
- 1994, Madrid, Museo Nacional Centro de Arte Reina Sofía, *Dalí joven, 1918-1930*, 18/10/1994 - 16/01/1995, núm. cat. 11
- 1994, Barcelona, Pia Almoïna, *L'Empordà, terra d'artistes*, 16/06/1994 - 24/07/1994, núm. cat. 30
- 2001, Segovia, Museo de Arte Contemporáneo Esteban Vicente, *Dalí en las colecciones españolas*, 09/10/2001 - 06/01/2002, núm. cat. 3
- 2004, Cadaqués, Societat l'Amistat, *Atmosfera Dalí*, 02/07/2004 - 03/10/2004, il. 12
- 2006, Zaragoza, Centro de Exposiciones y Congresos de Zaragoza, *Dalí*, 23/02/2006 - 16/04/2006, p. 40
- 2006, Cadaqués, Museu de Cadaqués, *Dalí evolució*, 08/07/2006 - 05/11/2006, núm. cat. 17

Bibliografia

- *Dalí : peintures, sculptures, dessins*, [Salon de Montrouge], [Montrouge], 1977, s. p.
- *Salvador Dalí : Gemälde, Zeichnungen, Objekte, Skulpturen*, Rudolf A. Hünigler, Heidelberg, 1981, p. 31
- *Dali à Perpignan*, Gerhard Habarta, Vienne, 1982, il. 2
- *Dali à Toulouse*, Gerhard Habarta, Vienne, 1983, s. p.
- *Los Dalís de Dalí: colección del museo nacional centro de arte reina Sofía*, Centro cultural, Arte contemporaneo, México D. F., 1990, p. 13
- Rafael Santos Torroella, *Dalí residente*, Residencia de Estudiantes - CSIC, [Madrid], 1992, p. 25
- *Dalí joven, 1918-1930*, Museo Nacional Centro de Arte Reina Sofía, [Madrid], 1994, p. 73
- *L'Empordà, terra d'artistes*, Generalitat de Catalunya. Departament de Cultura, Barcelona, 1994, p. 47
- Robert Descharnes, Gilles Néret, *Salvador Dalí, 1904 -1989*, Benedikt Taschen, Köln, 1994, p. 36
- *Dalí en las colecciones españolas*, Museo de arte contemporáneo Esteban Vicente, Segovia, 2001, p. 57
- *Comer o no comer o las relaciones del arte con la comida en el siglo XX*, Consorcio Salamanca, Salamanca, 2002, p. 23
- *Atmosfera Dalí*, Ajuntament de Cadaqués, Societat l'Amistat, Cadaqués, 2004, p. 20
- Silvia Borghesi, *Dalí*, Electa, Milán, 2004, p. 26
- Rafael Santos Torroella, *El Primer Dalí, 1918-1929 : catálogo razonado*, IVAM Institut Valencià d'Art Modern, Generalitat Valenciana. Conselleria de Cultura, Educació i Esport, Publicaciones, [València], [València], [Madrid], 2005, p. 66
- *Dalí*, Ibercaja, Zaragoza, 2006, p. 40
- *Dalí evolució*, Ajuntament de Cadaqués, Museu de Cadaqués, Cadaqués, 2006, p. 28
- *Del primer Dalí al Manifest Groc : 1914-1928*, Ajuntament de Cadaqués, Museu de Cadaqués, Cadaqués, 2011, p. 117



Gestió de drets de reproducció

Els drets de propietat intel·lectual de les obres de Salvador Dalí i, per tant, de les reproduïdes en aquesta pàgina web, són titularitat de l'Estat Espanyol, cedits en exclusiva a la Fundació Gala - Salvador Dalí.

D'acord amb la legislació vigent en matèria de propietat intel·lectual, queda prohibida la reproducció (total o parcial), la distribució, la transformació, la comunicació pública, la posada a disposició interactiva, així com qualsevol altra explotació, per qualsevol mitjà, de les obres contingudes en aquesta pàgina web.

Qualsevol explotació de les obres de Salvador Dalí queda subjecta a la necessitat de sol·licitar autorització prèvia a VEGAP (91 532 66 32/ 93 201 03 31; www.vegap.es) i d'obtenir la corresponent llicència. La infracció dels drets de propietat intel·lectual de les obres de Salvador Dalí serà perseguida d'acord amb la legislació vigent.