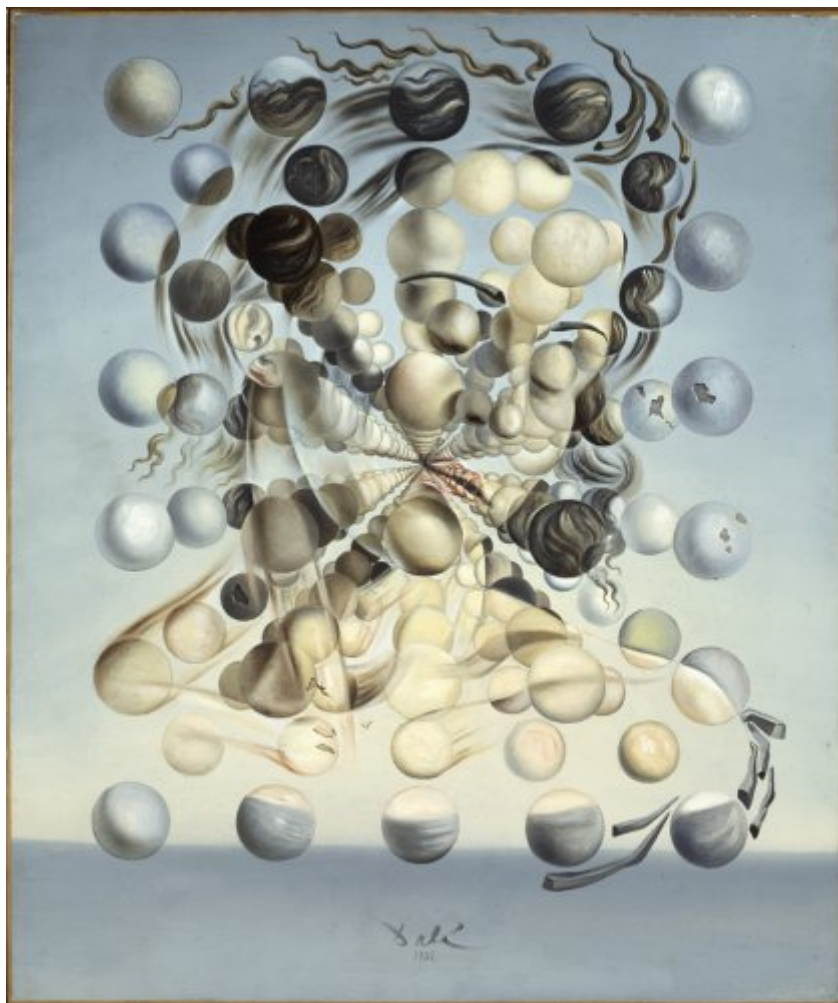




FUNDACIÓ
GALA-SALVADOR DALÍ



© Salvador Dalí, Fundació Gala-Salvador Dalí, Figueres, 2014

Núm. cat. P 672

***Gala Placidia* (Gala Placidia)**

Galatea de les esferes

Data: 1952

Tècnica: Oli sobre tela

Dimensions: 65 x 54 cm

Signatura: Signat i datat a la part inferior central: *Dalí / 1952*



Localització: Fundació Gala-Salvador Dalí, Figueres



Procedència

- Col·lecció de l'artista

Exposicions

- 1952, New York, Carstairs Gallery, *Dalí: The First Mystico-Nuclear paintings and the Assumpta Corpuscularia Lapislazulina*, desembre 1952 - gener 1953, núm. cat. 4
- 1954, Roma, Sale dell'Aurora Pallavicini, *Mostra di quadri disegni ed oreficerie di Salvador Dalí*, 13/03/1954 - 30/06/1954, núm. cat. 25
- 1965, New York, Gallery of Modern Art, *Salvador Dalí, 1910-1965*, 18/12/1965 - 13/03/1966, núm. cat. 133
- 1983, Madrid, Museo Español de Arte Contemporáneo, *400 obras de Salvador Dalí del 1914 al 1983*, 15/04/1983 - 29/05/1983, núm. cat. 355
- 2007, Madrid, Museo Nacional Centro de Arte Reina Sofía, *Lo[s] Cinético[s]*, 27/03/2007 - 20/08/2007, p. 88 (indirecta), p. 89

Bibliografia

- *Mostra di quadri disegni ed oreficerie di Salvador Dalí*, Sale dell'Aurora Pallavicini, Roma, 1954, il. 14
- André Kuenzi, "Quand Salvador expose Dali à Rome", *Gazette de Lausanne*, 21/08/1954, Lausanne, s. p. (detall)
- G. Torelli, U. Panin, "DA...LÌ ALL' ETERNITÀ (CI CORRE !)", *La Notte*, 13/10/1954, Milano, p. 3
- *Dalí*, Les Éditions du Chêne, Paris, 1957, p. 8
- Gustav René Hocke, *El Manierismo en el arte europeo de 1520 a 1650 y en el actual*, Guadarrama, Madrid, 1961, s. p. (detall)
- *Salvador Dalí, 1910-1965*, The Foundation for Modern Art, New York, 1965, p. 113
- Max Gérard, *Dalí de Draeger*, Blume, Barcelona, 1968, il. 54
- Robert Lebel, "Le Dali de tout le monde ou la psychopathologie commercialisée", *L'oeil*, 31/01/1969, Paris, s. p. (detall)
- *Dali par Dali*, Draeger, [Paris], 1970, p. 84-85 (detall)
- José Angelo Gaiarsa, *Respiração e imaginação*, Jose Angelo Gaiarsa, Sao Paulo, 1971, p. 58 (detall)
- *Ninety-three oils by Salvador Dalí: 1917-1970*, The Salvador Dali Museum, Cleveland, 1973, p. 201
- *Salvador Dalí ... a panorama of his art*, The Salvador Dali Museum, Cleveland, 1974, p. 201
- Luis Romero, *Tout Dalí en un visage*, Chêne, Paris, 1975, p. 175
- Ramón Gómez de la Serna, *Dalí*, Espasa-Calpe, Madrid, 1977, p. 99 (detall), p. 249
- Josep Pla, *Salvador Dalí (il.)*, *Obres de museu*, DASA, Figueres, 1981, p. 168
- (*Quadern didàctic amb motiu de l'exposició "400 Obres de Salvador Dalí: 1914-1983"*), Obra Social de la Caixa de Pensions, Barcelona, Madrid, 1982/1983, p. 3 (detall)
- *Dentro Torre Galatea*, Teatre-Museu Dalí, [Figueres], 1983, s. p.
- Ignacio Gómez de Liaño, *Dalí*, Polígrafa, Barcelona, 1983, il. 105
- *400 obras de Salvador Dalí del 1914 al 1983*, Obra Cultural de la Caixa de Pensions, [Madrid], 1983, p. 196
- *Distribucions d'art surrealista*, Distribucions d'Art Surrealista, Barcelona, 1983, p. 5
- *Dalí*, Sarpe, Madrid, 1984, p. 12
- *Picasso, Miró, Dalí: évocations d'Espagne*, Palais des Beaux-Arts. Europalia 85 España, Charleroi, 1985, p. 115
- Santiago Amon, "¡Viva la Gala!", *Abc*, 28/04/1985, Madrid, p. 7 (detall)
- *Entender la pintura: Dalí*, Orbis - Fabri, Barcelona, 1989, p. 12
- *Salvador Dalí, 1904-1989*, Gerd Hatje, Stuttgart, 1989, p. 331
- *Los Dalís de Dalí: colección del museo nacional centro de arte reina Sofía*, Centro cultural, Arte contemporaneo, México D. F., 1990, p. 41
- Luis Romero, *PsicoDálico Dalí*, Mediterranea, Barcelona, 1991, p. 176
- *Salvador Dalí*, Polígrafa, Barcelona, 1994, il. 72
- Robert Descharnes, Gilles Néret, *Salvador Dalí, 1904 -1989*, Benedikt Taschen, Köln, 1994, p. 457



- Dalí, Cercle d'Art, Paris, 1994, p. 9, il. 72
- José Luis Giménez-Frontín, *Teatre-Museu Dalí*, Tusquets, Electa, [Barcelona], Madrid, 1994, p. 122 (imatge indirecta), p. 125
- Ralf Schiebler, *Dalí : genius, obsession and lust*, Prestel, Munich - New York, 1996, p. 74
- Gilles Néret, *Salvador Dalí : 1904-1989*, Evergreen (Benedikt Taschen), [Köln], 1996, p. 69
- Salvador Dalí en el Teatre-Museu Dalí y otras colecciones, Folio, Barcelona, 1998, p. 15
- Antoni Pitxot, Montse Aguer i Teixidor, *Casa-Museo Salvador Dalí Port Lligat : una vida con la luz de la eternidad*, Fundació Gala-Salvador Dalí, Escudo de oro, [Figueres], [Barcelona], 1998, p. 3 (imatge indirecta)
- Robert Goff, *The Essential Salvador Dalí*, Harry N. Abrams, New York, 1998, p. 94
- José Luis Giménez-Frontín, *Teatre-Museu Dalí*, Tusquets, Electa, [Barcelona], 1998, p. 43
- Jean-Marc Dubois, *Les Canaux ioniques cellulaires*, Economica, Paris, 1999, coberta (detall)
- *Warum tut das Loch in meiner Hand nicht weh?*, Tympano, München, 2000, p. 58
- Alberto Mario Perrone, *Salvador Dalí, escándalo, transgresión y genio*, Longseller, Buenos Aires, 2001, p. 69
- *Dalí - a genius of the XX Century*, China Times, [Taipei], [2001], p. 33 (imatge indirecta)
- *Grandes maestros de la pintura : Dalí*, Altaya, Barcelona, 2001, p. 20
- Joan Castellar-Gassol, *Dalí : una vida perversa*, Edicions de 1984, Barcelona, 2002, p. V
- *Dalí 1904-2004*, Edicions 62, Barcelona, 2003, p. 141
- Montse Gisbert, *Salvador Dalí, pinta'm un somni*, Serres, Barcelona, 2003, s. p.
- *The Portable Dalí*, Universe, New York, 2003, p. 291
- Lluís Llongueras, *Todo Dalí : vida y obra del personaje más genial y espectacular del siglo XX*, Generalitat de Catalunya, [Barcelona], 2003, p. XXIII (imatge indirecta - inacabada)
- Sebastià Roig, Jordi Puig, *Dalí : el triangle de l'Empordà*, Fundació Gala-Salvador Dalí, Triangle Postals, Figueres, Menorca, 2003, p. 84 (imatge indirecta), p. 86 (imatge indirecta)
- *Les Essentiels de l'art Dalí*, Ludion, Amsterdam, 2003, p. 291
- *Studium, la revista del jove Dalí*, Brau, [Figueres], 2003, contracoberta
- Joan Juanola i Segura, *Codis dalinians : els universos amagats dins l'obra de Salvador Dalí*, Enric Borràs (ebe), [Figueres], 2004, p. 66
- *El Discòbol*, Trabucaire, Canet, 2004, p. [49] (imatge indirecta) (detall)
- *Obra completa : Álbum*, Destino, Fundació Gala-Salvador Dalí, Sociedad Estatal de Conmemoraciones Culturales, Barcelona, [Figueres], [Madrid], 2004, p. 208 (imatge indirecta), p. 209
- *Persistence and memory : new critical perspectives on Dalí centennial*, Bompiani, [Milà], 2004, p. 33
- Silvia Borghesi, *Dalí*, Electa, Milán, 2004, p. 90
- Marina García, *Dalí per a nens*, Albur, Barcelona, 2004, coberta, p. 6 (detall)
- *Dalí : afinitats electives*, Generalitat de Catalunya. Departament de Cultura, Barcelona, 2004, p. 95
- Màrius Carol, Josep Playà i Maset, *El Enigma Dalí*, Plaza Janés, Barcelona, 2004, s. p.
- Antoni Pitxot, Montse Aguer i Teixidor, *Teatre-Museu Dalí de Figueres*, Fundació Gala-Salvador Dalí, Triangle Postals, [Figueres], Sant Lluís, Menorca, 2005, p. 68 (imatge indirecta), p. 108 (imatge indirecta), p. 121 (imatge indirecta), p. 183
- *Dalí*, Rizzoli, New York, 2005, p. 513 (imatge indirecta)
- *Salvador Dalí centennial retrospective*, Ueno Royal Museum, Ueno, 2006, p. 239 (imatge indirecta)
- Marta Luna, Toni Matas, *Dalí i els altres secrets*, Distribucions d'Art Surrealista, Figueres, 2006, p. 55
- *Salvador Dalí: an illustrated life*, Tate Publishing, Fundació Gala-Salvador Dalí, Sociedad Estatal de Conmemoraciones Culturales - Ministerio de Cultura, London, [Figueres], [Madrid], 2007, p. 209
- *Lo[s] Cinético[s]*, Museo Nacional Centro de Arte Reina Sofía, Bancaja, Madrid, [Madrid], 2007, p. 88 (imatge indirecta), p.89
- Agustín Sánchez Vidal, *Salvador Dalí*, Fundación Mapfre. Instituto de Cultura, Madrid, 2007, p. 115
- *Recto / verso : la cara oculta de les obres dels museus*, Consorci del Museu de l'Empordà, Figueres, 2007, p. 83
- Antoni Pitxot, Montse Aguer i Teixidor, *Teatre-Museu Dalí : foto guia*, Fundació Gala-Salvador Dalí, Triangle Postals, [Figueres], Sant Lluís, Menorca, 2007, p. 40-41 (imatge indirecta)
- M^a Mercè Riera i Arnijas, *Dalí, Ciro*, [Barcelona], 2008, p. 29 (detall), p. 115, p. 140
- *Procés a l'Atzar = Proceso al Azar = Chance on Trial*, Editrama, Madrid, [2008], s. p.
- *Salvador Dalí : liquid desire*, National Gallery of Victoria, Fundació Gala- Salvador Dalí, The Salvador Dalí



- Museum, Melbourne, Figueres, St. Petersburg (Florida), 2009, p. 246 (detall), p. 256
- Antoni Pitxot, Montse Aguer i Teixidor, Jordi Puig, *Casa - Museu Salvador Dalí: Portlligat - Cadaqués*, Fundació Gala-Salvador Dalí, Triangle Postals, [Figueres], Sant Lluís, Menorca, 2009, p. 67 (imatge indirecta)
 - Montse Aguer i Teixidor, *Los tesoros de Salvador Dalí*, Librería Universitaria, Barcelona, 2009, p. 79
 - Núria Viñas Pujolràs, *Al cabal excessiu de la vida*, Emboscall, Tordera, 2011, coberta (detall)
 - Figueres, Ajuntament de Figueres, Figueres, [2011], s. p. (imatge indirecta) (detall)
 - Ralf Schiebler, *Dalí: the reality of dreams*, Prestel, Munich, London, New York, 2011, p. 74
 - *Le Surrealisme c'est moi!*, Kunsthalle, Wien, 2011, p. 15
 - *Dalí i els seus tallers*, Das Edicions, Figueres, 2013, p. 2-3 (imatge indirecta), p. 109 (imatge indirecta)
 - *Disney & Dalí: architects of the imagination*, Disney, Los Angeles, New York, 2015, p. 172 (imatge indirecta)
 - Daniel R. Caruncho, *Salvador Dalí, las obras de su vida*, Dos de Arte, Barcelona, 2015, p. 3 (detall), p. 61 (detall), p. 66, solapa (detall)
 - *Dalí: Il sogno del Classico*, Skira, Milano, 2016, p. 106
 - Antoni Pitxot, Montse Aguer i Teixidor, *Teatre-Museu Dalí. Figueres*, Fundació Gala-Salvador Dalí, Triangle Postals, [Figueres], Sant Lluís, Menorca, 2016, p. 70 (imatge indirecta), p. 149, p. 152 (imatge indirecta), p. 158-159 (imatge indirecta) (detall)
 - *Memoria 2015 = Memòria 2015*, Fundació Gala-Salvador Dalí, Figueres, 2016, p. 77 (imatge indirecta)
 - *Dalí atómico*, Fundación Bancaria "la Caixa", [Barcelona], 2018, p. 140

Gestió de drets de reproducció

Els drets de propietat intel·lectual de les obres de Salvador Dalí i, per tant, de les reproduïdes en aquesta pàgina web, són titularitat de l'Estat Espanyol, cedits en exclusiva a la Fundació Gala - Salvador Dalí.

D'acord amb la legislació vigent en matèria de propietat intel·lectual, queda prohibida la reproducció (total o parcial), la distribució, la transformació, la comunicació pública, la posada a disposició interactiva, així com qualsevol altra explotació, per qualsevol mitjà, de les obres contingudes en aquesta pàgina web.

Qualsevol explotació de les obres de Salvador Dalí queda subjecta a la necessitat de sol·licitar autorització prèvia a VEGAP (91 532 66 32/ 93 201 03 31; www.vegap.es) i d'obtenir la corresponent llicència. La infracció dels drets de propietat intel·lectual de les obres de Salvador Dalí serà perseguida d'acord amb la legislació vigent.