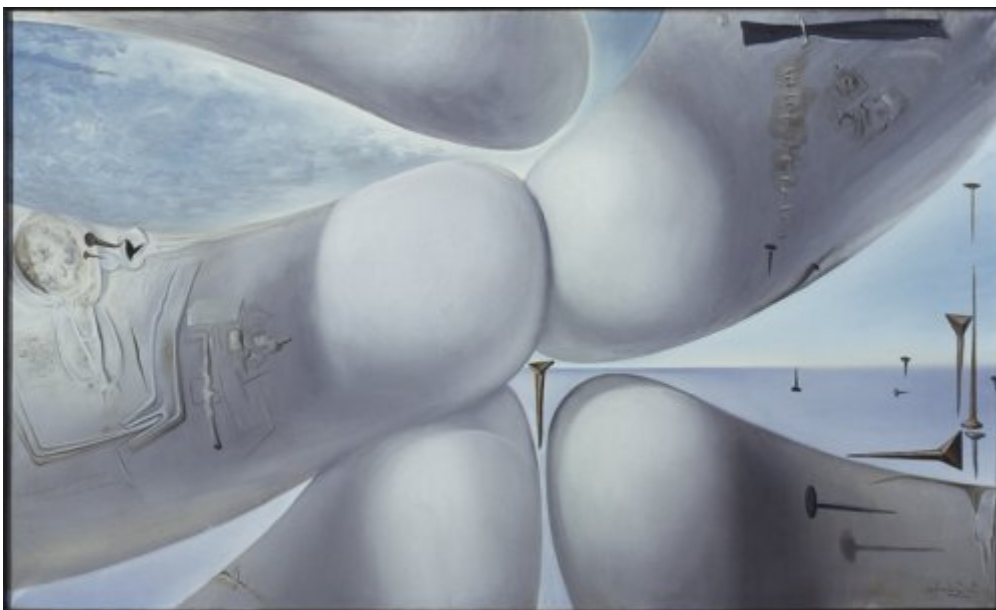




FUNDACIÓ  
GALA-SALVADOR DALÍ



© Salvador Dalí, Fundació Gala-Salvador Dalí, Figueres, 2014

**Núm. cat. P 758**

***Goddess Leaning on her Elbow (Deessa repenjant-se al seu colze)***

**Verge formada per cinc banyes de rinoceront**

<b>Data:</b>	c. 1960
<b>Tècnica:</b>	Oli sobre tela
<b>Dimensions:</b>	92.5 x 153 cm
<b>Signatura:</b>	Signat a l'angle inferior dret: <i>Salvador Dalí</i>
<b>Localització:</b>	Generalitat de Catalunya. Departament de Presidència



## Procedència

- Regal de Salvador Dalí al Molt Honorable President Sr. Jordi Pujol, any 1986

## Exposicions

- 1960, New York, Carstairs Gallery, *Salvador Dalí*, desembre 1960 - gener 1961, núm. cat. 13
- 1964, Tokyo, Tokyo Prince Hotel Gallery, *Salvador Dalí : exhibition - Japan 1964*, 08/09/1964 - 18/10/1964, núm. cat. 60
- 1965, New York, Gallery of Modern Art, *Salvador Dalí, 1910-1965*, 18/12/1965 - 13/03/1966, núm. cat. 157
- 1983, Madrid, Museo Español de Arte Contemporáneo, *400 obras de Salvador Dalí del 1914 al 1983*, 15/04/1983 - 29/05/1983, núm. cat. 383
- 1984, Ferrara, Palazzo dei Diamanti, *I Dalí di Salvador Dalí*, 01/07/1984 - 30/09/1984, núm. cat. 30
- 1986, Lausanne, Fondation de l'Hermitage, *Trésors de Barcelone*, 10/10/1986 - 28/12/1986, núm. cat. 81
- 1987, Kobe, The Hyogo Prefectural Museum of Modern Art, *Homage to Catalonia - Barcelona art city*, 11/04/1987 - 17/05/1987, núm. cat. 124
- 1989, Stuttgart, Staatsgalerie, *Salvador Dalí, 1904-1989*, 13/05/1989 - 23/07/1989, núm. cat. 268
- 1990, Montréal, Musée des Beaux-Arts, *Salvador Dalí, 27/04/1990 - 29/07/1990*, núm. cat. 92
- 1997, Tacoma, Washington, Tacoma Art Museum, *Catalan masters of the 20th century*, 19/01/1997 - 30/03/1997, p. 67
- 2001, Aosta, Museo Archeologico Regionale, *Avant Miró, après Dalí : l'art catalan du XXème siècle*, 30/06/2001 - 14/10/2001, núm. cat. 57
- 2004, Venezia, Palazzo Grassi, *Dalí*, 12/09/2004 - 16/01/2005, núm. cat. 236

## Bibliografia

- Michel Sima, *24 perfils de artistes*, Vergara, Barcelona, 1961, p. 162 (imatge indirecta) (detall)
- *Salvador Dalí : exhibition - Japan 1964*, Mainichi Newspaper, Tokyo, 1964, p. 103
- *Salvador Dalí, 1910-1965*, The Foundation for Modern Art, New York, 1965, p. 133
- Max Gérard, *Dalí de Draeger*, Blume, Barcelona, 1968, il. 77
- *Salvador Dalí: rétrospective, 1920-1980*, Centre Georges Pompidou, Musée National d'Art moderne, Paris, 1979, p. 369
- *Salvador Dalí*, The Tate Gallery, London, 1980, il. 212
- Josep Pla, *Salvador Dalí (il.)*, *Obres de museu*, DASA, Figueres, 1981, p. 100
- *400 obras de Salvador Dalí de 1914 a 1983*, Obra Cultural de la Caixa de Pensions, [Madrid], 1983, p. 219
- *Distribucions d'art surrealista*, Distribucions d'Art Surrealista, Barcelona, 1983, p. 24
- *I Dalí di Salvador Dalí*, Gianni Tassinari, Ferrara, 1984, p. 145
- *Dalí, vist per Meli*, Fundació Gala-Dalí, [Figueres], 1985, s. p. (imatge indirecta)
- *Trésors de Barcelone : Picasso, Miró, Dalí et leur temps*, Fondation L'Hermitage, Lausanne, 1986, il. 81, p. 186
- *Homage to Catalonia - Barcelona art city*, Committee of exhibition (Homage to Catalonia-Barcelona art city), [S.I.], 1987, p. 193
- Xevi Xirgo, "Dalí dona a la Generalitat un quadre «rinoceròntic»", *El Punt*, 05/04/1988, Girona, p. 16 (imatge indirecta) (detall)
- "Jordi Pujol visitó a Dalí en Torre Galatea", *ABC*, 05/04/1988, Madrid, p. 6 (imatge indirecta)
- *Salvador Dalí, 1904-1989*, Gerd Hatje, Stuttgart, 1989, p. 355
- Roger Michel Erasmý, *Codex Dalinianus*, Erasmý, [S.I.], 1989, p. 227
- *Salvador Dalí*, Musée des Beaux-Arts, Montréal, 1990, p. 155
- *Los Dalís de Dalí: colección del museo nacional centro de arte reina Sofía*, Centro cultural, Arte contemporaneo, México D. F., 1990, p. 47
- Luis Romero, *PsicoDálico Dalí*, Mediterranea, Barcelona, 1991, p. 184
- Robert Descharnes, Gilles Néret, *Salvador Dalí, 1904 -1989*, Benedikt Taschen, Köln, 1994, p. 524



- *From Gaudí to Tàpies : Catalan masters of the 20th Century*, Generalitat de Catalunya. Departament de Cultura, Barcelona, 1996, p. 60
- *Catalan masters of the 20th century*, Tacoma Art Museum, Generalitat de Catalunya. Departament de Cultura, Tacoma, Washington, Barcelona, 1996, p. 67
- *Avant Miró, après Dalí : l'art catalan du XXème siècle*, Generalitat de Catalunya. Departament de Cultura, [Barcelona], 2001, coberta, p. 150, p. 237 (detalle)
- *Les Essentiels de l'art Dalí*, Ludion, Amsterdam, 2003, p. 328-329
- *The Portable Dalí*, Universe, New York, 2003, p. 329
- *Dalí a Barcelona*, Eliseu Climent, València, 2004, p. 48
- *Dalí*, Rizzoli, New York, 2005, p. 395, p. 524 (imatge indirecta)
- Antoni Pitxot, Fernando Huici, *Sobre Dalí : conversaciones con Fernando Huici March*, Planeta, Barcelona, 2014, s. p. (imatge indirecta)

### Gestió de drets de reproducció

Els drets de propietat intel·lectual de les obres de Salvador Dalí i, per tant, de les reproduïdes en aquesta pàgina web, són titularitat de l'Estat Espanyol, cedits en exclusiva a la Fundació Gala - Salvador Dalí.

D'acord amb la legislació vigent en matèria de propietat intel·lectual, queda prohibida la reproducció (total o parcial), la distribució, la transformació, la comunicació pública, la posada a disposició interactiva, així com qualsevol altra explotació, per qualsevol mitjà, de les obres contingudes en aquesta pàgina web.

Qualsevol explotació de les obres de Salvador Dalí queda subjecta a la necessitat de sol·licitar autorització prèvia a VEGAP (91 532 66 32/ 93 201 03 31; [www.vegap.es](http://www.vegap.es)) i d'obtenir la corresponent llicència. La infracció dels drets de propietat intel·lectual de les obres de Salvador Dalí serà perseguida d'acord amb la legislació vigent.