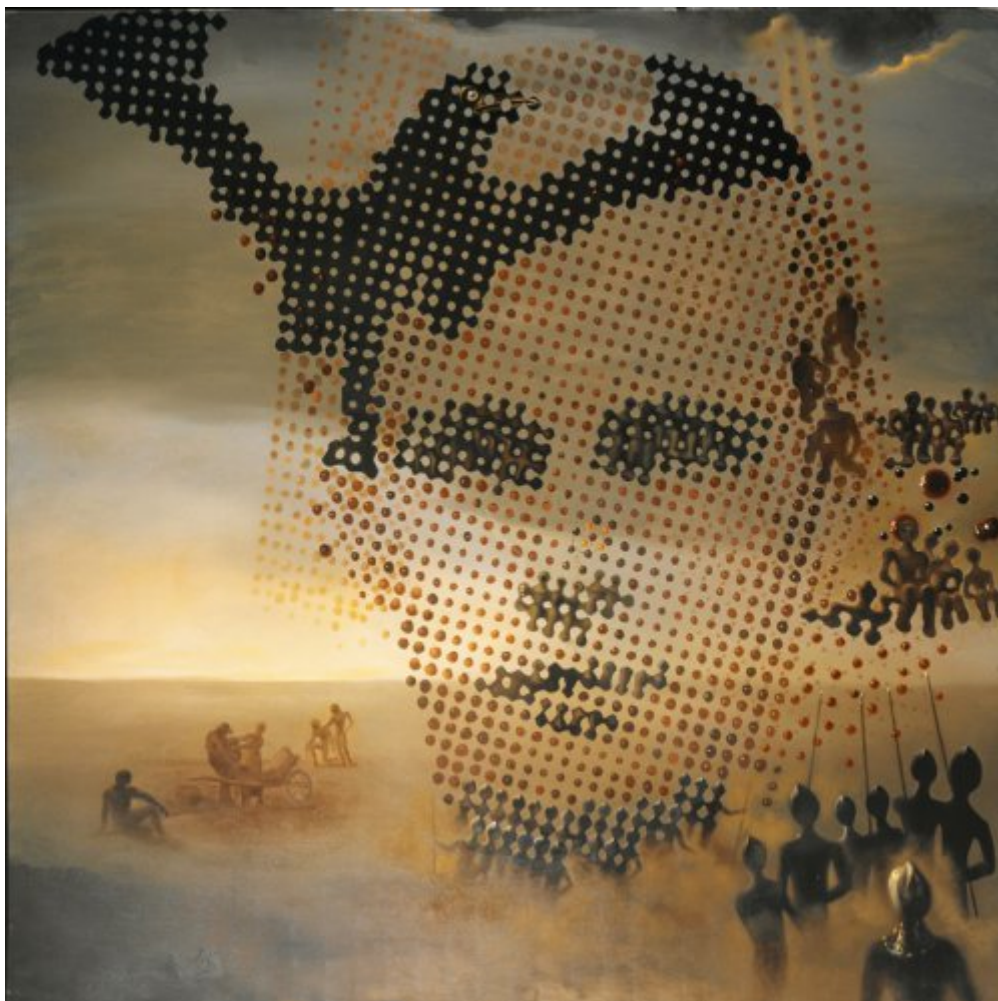




FUNDACIÓ
GALA-SALVADOR DALÍ



© Salvador Dalí, Fundació Gala-Salvador Dalí, Figueres, 2014

Núm. cat. P 802

Portrait of my dead brother (Retrat del meu germà mort)

Data:	c. 1963
Tècnica:	Oli sobre tela
Dimensions:	175.3 x 175.3 cm
Signatura:	Signat a la part inferior esquerra: <i>Dalí</i>
Localització:	The Dali Museum, St. Petersburg (Florida)



Procedència

- Gala Dalí
- Subhastat a Christie's, Nova York, 7 novembre 1995

Exposicions

- 1963, New York, M. Knoedler @ Co., Inc., *Dalí: "hommage à Crick et Watson"*, 26/11/1963 - 26/12/1963, núm. cat. 3
- 1964, Tokyo, Tokyo Prince Hotel Gallery, *Salvador Dalí: exhibition - Japan 1964*, 08/09/1964 - 18/10/1964, núm. cat. 66
- 1965, New York, Gallery of Modern Art, *Salvador Dalí, 1910-1965*, 18/12/1965 - 28/02/1966, núm. cat. 167
- 1969, San Diego, Fine Arts Gallery of San Diego & Putnam Foundation, Timken Gallery Balboa Park, *Modern masters of Spain painting: legacy of Spain, XXth century*, 02/01/1969 - 04/03/1969, sense número
- 1973, Humlebaek, Louisiana Museum of Modern Art, *Salvador Dalí*, 06/10/1973 - 02/12/1973, núm. cat. 32
- 1974, Frankfurt am Main, Städtische Galerie und Städtelsche Kunstinstitut, *Salvador Dalí*, 14/03/1974 - 05/05/1974, núm. cat. 18
- 1989, Humlebaek, Louisiana Museum of Modern Art, *Salvador Dalí*, 16/12/1989 - 11/03/1990, núm. cat. 62
- 1989, Stuttgart, Staatsgalerie, *Salvador Dalí, 1904-1989*, 13/05/1989 - 23/07/1989, núm. cat. 272
- 1990, Montréal, Musée des Beaux-Arts, *Salvador Dalí*, 27/04/1990 - 29/07/1990, núm. cat. 95
- 1998, Liverpool, Tate Gallery Liverpool, *Salvador Dalí: a mythology*, 21/10/1998 - 31/01/1999, núm. cat. 52
- 2000, Hartford, Connecticut, Wadsworth Atheneum Museum of Art, *Dalí's optical illusions*, 21/01/2000 - 26/03/2000, núm. cat. 57
- 2004, Venezia, Palazzo Grassi, *Dalí*, 12/09/2004 - 16/01/2005, núm. cat. 240
- 2010, Atlanta, High Museum of Art, *Salvador Dalí: The late work*, 07/07/2010 - 09/02/2011, núm. cat. 35
- 2012, Paris, Centre Pompidou, *Dalí*, 21/11/2012 - 25/03/2013, p. 297
- 2013, Madrid, Museo Nacional Centro de Arte Reina Sofía, *Dalí. Todas las sugerencias poéticas y todas las posibilidades plásticas*, 27/04/2013 - 02/09/2013, p. 297

Bibliografia

- *Salvador Dalí: exhibition - Japan 1964*, Mainichi Newspaper, Tokyo, 1964, p. 118
- *Salvador Dalí, 1910-1965*, The Foundation for Modern Art, New York, 1965, p. 138
- Max Gérard, *Dalí de Draeger*, Blume, Barcelona, 1968, il. 132
- *Modern masters of Spain painting: legacy of Spain, XXth century*, Fine Arts Gallery of San Diego & Putnam Foundation, Timken Gallery Balboa Park, San Diego, 1969, s. p.
- A. Reynolds Morse, *Dalí, the masterworks*, The Reynolds Morse Foundation, Cleveland, 1971, p. 38, p. 39 (imatge indirecta)
- Antonio Fernández Molina, *Dalí*, Dirección General de Bellas Artes, Madrid, 1971, coberta (detall)
- Luis Romero, *Todo Dalí en un rostro*, Blume, Barcelona, Madrid, 1975, p. 322
- Ramón Gómez de la Serna, *Dalí*, Espasa-Calpe, Madrid, 1977, p. 158-159 (detall), p. 251
- Robert Descharnes, S. Terayama, *Dalí: the book of great masters*, Zauho, Tokyo, 1978, il. 53
- Calvin Tomkins, *Duchamp et son temps: 1887-1968*, Time-Life International, Nederland, 1978, p. 125 (imatge indirecta)
- *Petit journal Salvador Dalí*, Centre Georges Pompidou, [París], 1979, p. 8 (detall)
- *Salvador Dalí: retrospective, 1920-1980*, Centre Georges Pompidou, Musée National d'Art moderne, Paris, 1979, p. 273
- Cesáreo Rodríguez-Aguilera, *Salvador Dalí*, Nauta, Barcelona, 1980, il. 29
- *Homage to Dalí*, Chartwell Books, Secaucus, New Jersey, [1980], p.105
- *DALI*, The Tate Gallery, [London], 1980, il. 26 (detall)
- *Salvador Dalí*, The Tate Gallery, London, 1980, il. 218



- D. C., "Apoteosis daliniana en París", *Blanco y Negro*, 02/01/1980, Madrid, p. 43
- Dawn Ades, *Dalí and surrealism*, Harper & Row, New York, 1982, p. 185
- *Rétrospective Salvador Dalí 1982*, Edition Art Life, [S.I.], 1982, p. 33, ll. 4
- *Dalí*, Sarpe, Madrid, 1984, il. 49, p. 93
- Luis Romero, Josep Postius (il.), *Aquel Dalí*, Argos Vergara, Barcelona, 1984, p. 86 (imatge indirecta)
- *Salvador Dalí, 1904-1989*, Gerd Hatje, Stuttgart, 1989, p. 361
- *Louisiana revy*, [Louisiana Revy], Humlebaek, 1989, coberta (detall)
- *Salvador Dali, 1904 - 1989*, Kunsthaus Zürich, Zürich, 1989, s. p.
- *Salvador Dalí*, Musée des Beaux-Arts, Montréal, 1990, p. 161
- *Los Dalís de Dalí: colección del museo nacional centro de arte reina Sofía*, Centro cultural, Arte contemporaneo, México D. F., 1990, p. 42
- *Dalí exhibition*, Mitsukoshi Museum of Art, Tokyo, 1991, p. 10, p. 26
- Jaime Brihuega, *Miró y Dalí: los grandes surrealistas*, Anaya, Madrid, 1993, p. 81
- Robert Descharnes, Gilles Néret, *Salvador Dalí, 1904 -1989*, Benedikt Taschen, Köln, 1994, p. 552
- Marco Di Capua, *Dalí*, Librairie Gründ, Paris, 1994, p. 246
- Robert Radford, *Dalí*, Phaidon, London, 1997, p. 281
- Dawn Ades, Fiona Bradley, *Salvador Dalí: a mythology*, Tate Gallery Publishing, London, 1998, p. 19 (sencera i detall)
- Dawn Ades, *Dalí*, Thames and Hudson, London, 1998, p. 185 (ll. 150)
- Robert S. Lubar, *The Salvador Dalí Museum collection*, Bulfinch, Boston - New York - London, 2000, p. 156
- *Hypermental : rampant reality 1950-2000, from Salvador Dalí to Jeff Koons*, Hatje Cantz, Ostfildern-Ruit, Germany, 2000, p. 50-51
- *Dalí's optical illusions*, Wadsworth Atheneum Museum of Art, Hartford, Connecticut, 2000, p. 8 (detall) , p. 175
- *Dalí's Optical Illusions*, Smithsonian Institution, Washington DC, 2000, s. p.
- *Grandes maestros de la pintura : Dalí*, Altaya, Barcelona, 2001, p. 3
- *The Endless enigma : Dalí and the magicians of multiple meaning*, Hatje Cantz, Ostfildern-Ruit, 2003, p. 51
- *Les Essentiels de l'art Dalí*, Ludion, Amsterdam, 2003, p. 338
- Ricard Mas Peinado, *Universdalí*, Lunewerg, Barcelona, Madrid, 2003, p. 17, p. 31 (detall)
- *The Portable Dalí*, Universe, New York, 2003, p. 338
- Alyse Gaultier, *L'Abcdaire de Dalí*, Flammarion, Paris, 2004, p. 53
- *Dalí, un creador dissident*, Destino, Barcelona, 2004, p. 324
- *Obra completa : Álbum*, Destino, Fundació Gala-Salvador Dalí, Sociedad Estatal de Conmemoraciones Culturales, Barcelona, [Figueres], [Madrid], 2004, p. 272
- *El País de Dalí*, Consorci del Museu de l'Empordà, Figueres, 2004, p. 310 (imatge indirecta)
- *Persistence and memory : new critical perspectives on Dalí centennial*, Bompiani, [Milà], 2004, p. 147 (detall), p. 204 (detall)
- Marina García, *Dalí per a nens*, Albur, Barcelona, 2004, p. 8, p. 9 (detall), p. 14
- *Pollock to Pop : America's brush with Dalí*, Salvador Dalí Museum, St. Petersburg, 2005, p. 53
- *Dalí*, Rizzoli, New York, 2005, p. 403
- "The Grand Master of Surrealism Salvador Dali", *Usa today magazine*, 31/05/2005, McLean, VA, p. 38
- *Salvador Dalí. La Gare de Perpignan: Pop , Op, Yes-Yes, Pompier*, Museum Ludwig, Köln, 2006, p. 15 (detall)
- *Dalí's universe and masterpieces of surrealists*, The Museum of Art, Ehime (Japó), [2006], p. 10
- *Salvador Dalí: an illustrated life*, Tate Publishing, Fundació Gala-Salvador Dalí, Sociedad Estatal de Conmemoraciones Culturales - Ministerio de Cultura, London, [Figueres], [Madrid], 2007, p. 272
- *Lo[s] Cinético[s]*, Museo Nacional Centro de Arte Reina Sofía, Bancaja, Madrid, [Madrid], 2007, p. 24
- *The Dalí renaissance : new perspectives on his life and art after 1940*, Philadelphia Museum of Art, Philadelphia, 2008, p. 19
- *Salvador Dalí : the late work*, High Museum of Art, Yale University Press, Atlanta, New Haven and London, 2010, p. 91
- *Le Surrealisme c'est moi!*, Kunsthalle, Wien, 2011, p. 155
- *Dalí*, Centre Pompidou, Paris, 2012, p. 297
- David Lomas, *Simulating the marvellous : psychology - surrealism - postmodernism*, Manchester University



Press, Manchester, New York, 2013, p. 312

Gestió de drets de reproducció

Els drets de propietat intel·lectual de les obres de Salvador Dalí i, per tant, de les reproduïdes en aquesta pàgina web, són titularitat de l'Estat Espanyol, cedits en exclusiva a la Fundació Gala - Salvador Dalí.

D'acord amb la legislació vigent en matèria de propietat intel·lectual, queda prohibida la reproducció (total o parcial), la distribució, la transformació, la comunicació pública, la posada a disposició interactiva, així com qualsevol altra explotació, per qualsevol mitjà, de les obres contingudes en aquesta pàgina web.

Qualsevol explotació de les obres de Salvador Dalí queda subjecta a la necessitat de sol·licitar autorització prèvia a VEGAP (91 532 66 32/ 93 201 03 31; www.vegap.es) i d'obtenir la corresponent llicència. La infracció dels drets de propietat intel·lectual de les obres de Salvador Dalí serà perseguida d'acord amb la legislació vigent.