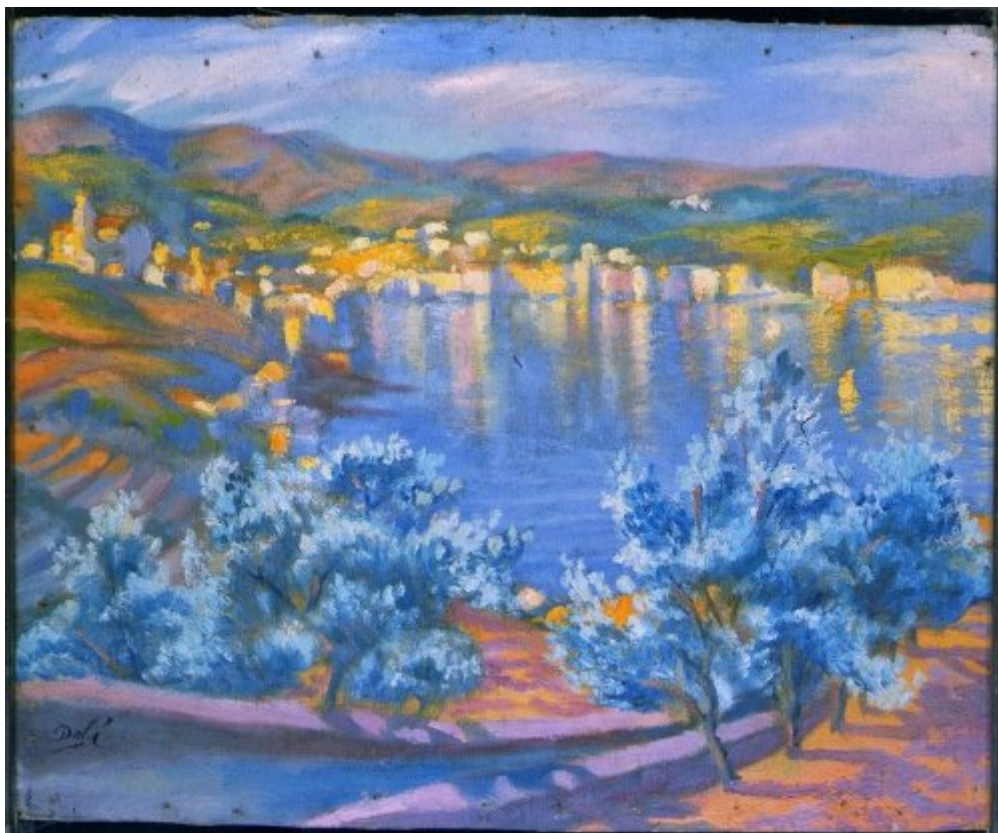




FUNDACIÓ
GALA-SALVADOR DALÍ



© Salvador Dalí, Fundació Gala-Salvador Dalí, Figueres, 2004

Núm. cat. P 85

Paisatge de Cadaqués

Data:	c. 1921
Tècnica:	Oli sobre tela
Dimensions:	45 x 52 cm
Signatura:	Signat a la part inferior esquerra: <i>Dalí</i>
Localització:	Col·lecció privada



Procedència

- Col·lecció Serraclara

Observacions

A l'altra cara hi ha l'oli "Autoretrat" (número de catàleg 82).

Exposicions

- 1983, Madrid, Museo Español de Arte Contemporáneo, *400 obras de Salvador Dalí del 1914 al 1983*, 15/04/1983 - 29/05/1983, núm. cat. 31
- 2011, Florencia, Palazzo Strozzi, *Picasso, Miró, Dalí. Giovani e arrabbiati: la nascita della modernità*, 12/03/2011 - 17/07/2011, núm. cat. 2.12

Bibliografia

- *400 obras de Salvador Dalí de 1914 a 1983*, Obra Cultural de la Caixa de Pensions, [Madrid], 1983, p. 29
- Robert Descharnes, Gilles Néret, *Salvador Dalí, 1904 -1989*, Benedikt Taschen, Köln, 1994, p. 40
- *Salvador Dalí, antològica sobre paper: 1916-1980*, Museu de Cadaqués, Cadaqués, 1996, p. 12
- Rafael Santos Torroella, *El Primer Dalí, 1918-1929 : catálogo razonado*, IVAM Institut Valencià d'Art Modern, Generalitat Valenciana. Conselleria de Cultura, Educació i Esport, Publicaciones, [València], [València], [Madrid], 2005, p. 82
- *Picasso, Miró, Dalí. Giovani e arrabbiati: la nascita della modernità*, Skira, Milano, 2011, p. 100, p. 201
- *Del primer Dalí al Manifest Groc : 1914-1928*, Ajuntament de Cadaqués, Museu de Cadaqués, Cadaqués, 2011, p. 137

Obres relacionades



Núm. cat. P 82

Autoretrat

c. 1920



Gestió de drets de reproducció

Els drets de propietat intel·lectual de les obres de Salvador Dalí i, per tant, de les reproduïdes en aquesta pàgina web, són titularitat de l'Estat Espanyol, cedits en exclusiva a la Fundació Gala - Salvador Dalí.

D'acord amb la legislació vigent en matèria de propietat intel·lectual, queda prohibida la reproducció (total o parcial), la distribució, la transformació, la comunicació pública, la posada a disposició interactiva, així com qualsevol altra explotació, per qualsevol mitjà, de les obres contingudes en aquesta pàgina web.

Qualsevol explotació de les obres de Salvador Dalí queda subjecta a la necessitat de sol·licitar autorització prèvia a VEGAP (91 532 66 32/ 93 201 03 31; www.vegap.es) i d'obtenir la corresponent llicència. La infracció dels drets de propietat intel·lectual de les obres de Salvador Dalí serà perseguida d'acord amb la legislació vigent.