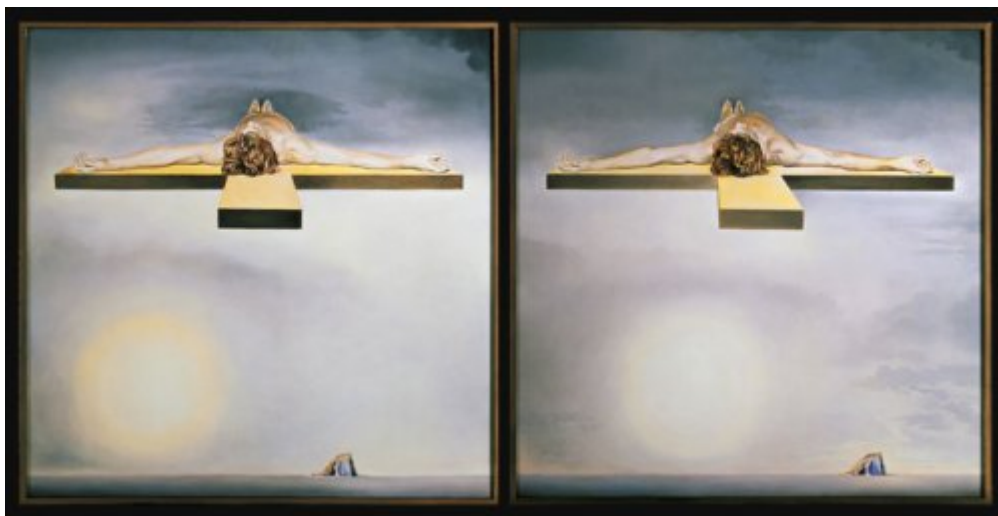




FUNDACIÓ  
GALA-SALVADOR DALÍ



© Salvador Dalí, Fundació Gala-Salvador Dalí, Figueres, 2017

**Núm. cat. P 892**

## ***Le Christ de Gala (El Crist de Gala)***

<b>Data:</b>	c. 1978
<b>Tècnica:</b>	Oli sobre tela
<b>Dimensions:</b>	100 x 100 cm Element esquerre 100 x 100 cm Element dret
<b>Signatura:</b>	Ni signat ni datat
<b>Localització:</b>	Col·lecció Pérez Simón, Mèxic



## Exposicions

- 1979, Paris, Centre Georges Pompidou, Musée National d'Art Moderne, *Salvador Dalí: rétrospective, 1920-1980*, 18/12/1979 - 21/04/1980, núm. cat. 331
- 1980, London, The Tate Gallery, *Salvador Dalí*, 14/05/1980 - 29/06/1980, núm. cat. 247
- 1983, Madrid, Museo Español de Arte Contemporáneo, *400 obras de Salvador Dalí del 1914 al 1983*, 15/04/1983 - 29/05/1983, núm. cat. 434
- 1989, Stuttgart, Staatsgalerie, *Salvador Dalí, 1904-1989*, 13/05/1989 - 23/07/1989, núm. cat. 312
- 2000, Hartford, Connecticut, Wadsworth Atheneum Museum of Art, *Dalí's optical illusions*, 21/01/2000 - 26/03/2000, núm. cat. 65
- 2004, Venezia, Palazzo Grassi, *Dalí*, 12/09/2004 - 16/01/2005, núm. cat. 248
- 2010, Paris, Musée Jacquemart-André, *Du Greco à Dalí: les grands maîtres espagnols de la collection Pérez Simón*, 12/03/2010 - 01/08/2010, núm. cat. 66
- 2012, Paris, Centre Pompidou, *Dalí*, 21/11/2012 - 25/03/2013, p. 272

## Bibliografia

- *Salvador Dalí: rétrospective, 1920-1980*, Centre Georges Pompidou, Musée National d'Art moderne, Paris, 1979, p. 394 (a i b)
- *Salvador Dalí*, The Tate Gallery, London, 1980, il. 247
- Josep Pla, *Salvador Dalí (il.)*, *Obres de museu*, DASA, Figueres, 1981, p. 162 (imatge girada)
- *400 obras de Salvador Dalí de 1914 a 1983*, Obra Cultural de la Caixa de Pensions, [Madrid], 1983, p. 242
- *Distribucions d'art surrealista*, Distribucions d'Art Surrealista, Barcelona, 1983, p. 27 (detall)
- Josep Vallès i Rovira, *Dalí delit Empordà*, Carles Vallès, Figueres, 1987, p. 169, p. 170 (imatge indirecta)
- *Salvador Dalí, 1904-1989*, Gerd Hatje, Stuttgart, 1989, p. 404
- *Los Dalís de Dalí: colección del museo nacional centro de arte reina Sofía*, Centro cultural, Arte contemporaneo, México D. F., 1990, p. 51
- A. B. Tello, *Salvador Dalí*, Vilmar, Barcelona, 1990, p. 123 (imatge girada)
- Luis Romero, *PsicoDálico Dalí*, Mediterranea, Barcelona, 1991, p. 241
- Robert Descharnes, Gilles Néret, *Salvador Dalí, 1904 -1989*, Benedikt Taschen, Köln, 1994, p. 666-667
- Ralf Schiebler, *Dalí: genius, obsession and lust*, Prestel, Munich - New York, 1996, p. 108
- *Salvador Dalí's optical illusions*, Wadsworth Atheneum Museum of Art, Hartford, 1999, s. p., s. p.
- *Dalí's optical illusions*, Wadsworth Atheneum Museum of Art, Hartford, Connecticut, 2000, p. 183
- *Les Essentiels de l'art Dalí*, Ludion, Amsterdam, 2003, p. 380
- *The Portable Dalí*, Universe, New York, 2003, p. 380-381
- Alyse Gaultier, *L'Abcdaire de Dalí*, Flammarion, Paris, 2004, p. 23
- *Dalí*, Rizzoli, New York, 2005, p. 417
- *Du Greco à Dalí: les grands maîtres espagnols de la collection Pérez Simón*, Snoeck, Heule (Belgique), 2010, p. 194, p. 195 (detall)
- Ralf Schiebler, *Dalí: the reality of dreams*, Prestel, Munich, London, New York, 2011, p. 108, p. 109
- *Dalí*, Centre Pompidou, Paris, 2012, p. 272



## Gestió de drets de reproducció

Els drets de propietat intel·lectual de les obres de Salvador Dalí i, per tant, de les reproduïdes en aquesta pàgina web, són titularitat de l'Estat Espanyol, cedits en exclusiva a la Fundació Gala - Salvador Dalí.

D'acord amb la legislació vigent en matèria de propietat intel·lectual, queda prohibida la reproducció (total o parcial), la distribució, la transformació, la comunicació pública, la posada a disposició interactiva, així com qualsevol altra explotació, per qualsevol mitjà, de les obres contingudes en aquesta pàgina web.

Qualsevol explotació de les obres de Salvador Dalí queda subjecta a la necessitat de sol·licitar autorització prèvia a VEGAP (91 532 66 32/ 93 201 03 31; [www.vegap.es](http://www.vegap.es)) i d'obtenir la corresponent llicència. La infracció dels drets de propietat intel·lectual de les obres de Salvador Dalí serà perseguida d'acord amb la legislació vigent.