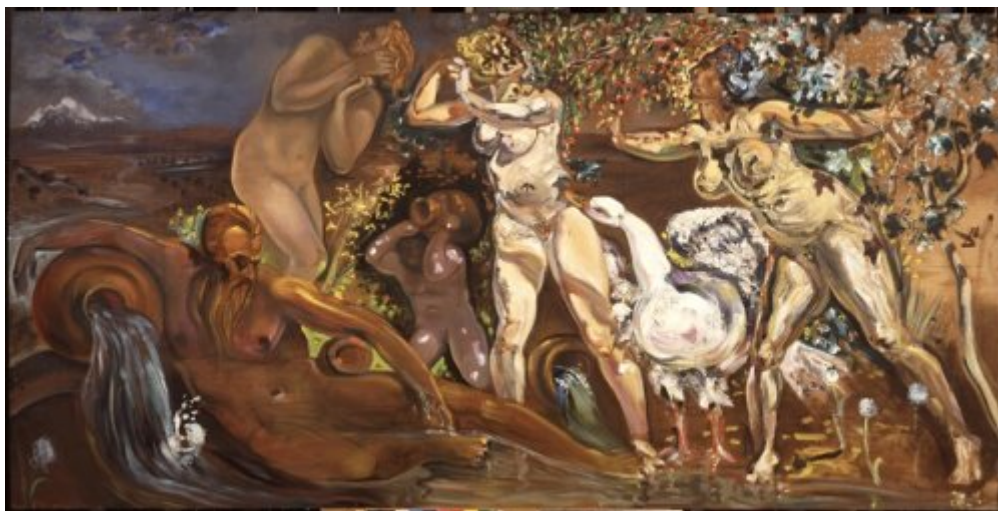




FUNDACIÓ  
GALA-SALVADOR DALÍ



© Salvador Dalí, Fundació Gala-Salvador Dalí, Figueres, 2017

## Núm. cat. P 904

### Al·legoria de primavera

<b>Data:</b>	c. 1979
<b>Tècnica:</b>	Oli sobre tauler de fusta contraplacat
<b>Dimensions:</b>	122 x 244 cm
<b>Signatura:</b>	Signat a la part central dreta: <i>Dalí</i>
<b>Localització:</b>	Fundació Gala-Salvador Dalí, Figueres



## Procedència

- Col·lecció de l'artista

## Observacions

Aquesta pintura es troba habitualment a la Sala Palau del Vent del Teatre-Museu Dalí. Una filera de cireres de plàstic l'envolta per la part superior i pels laterals, mentre que una filera d'espardenyes de vetes vermelles i negres emmarca la part inferior (imatge 2).

## Exposicions

- 1983, Madrid, Museo Español de Arte Contemporáneo, *400 obras de Salvador Dalí del 1914 al 1983*, 15/04/1983 - 29/05/1983, núm. cat. 436

## Bibliografia

- *400 obras de Salvador Dalí de 1914 a 1983*, Obra Cultural de la Caixa de Pensions, [Madrid], 1983, p. 245
- Robert Descharnes, Gilles Néret, *Salvador Dalí, 1904 -1989*, Benedikt Taschen, Köln, 1994, p. 674
- Sebastià Roig, Jordi Puig, *Dalí : el triangle de l'Empordà*, Fundació Gala-Salvador Dalí, Triangle Postals, Figueres, Menorca, 2003, p. 84 (imatge indirecta)
- *Les Essentiels de l'art Dalí*, Ludion, Amsterdam, 2003, p. 382-383
- *The Portable Dalí*, Universe, New York, 2003, p. 382-383
- Antoni Pitxot, Montse Aguer i Teixidor, *Teatre-Museu Dalí de Figueres*, Fundació Gala-Salvador Dalí, Triangle Postals, [Figueres], Sant Lluís, Menorca, 2005, p. 109 (imatge indirecta) (detall), p. 129 (imatge indirecta) (detall)

## Gestió de drets de reproducció

Els drets de propietat intel·lectual de les obres de Salvador Dalí i, per tant, de les reproduïdes en aquesta pàgina web, són titularitat de l'Estat Espanyol, cedits en exclusiva a la Fundació Gala - Salvador Dalí.

D'acord amb la legislació vigent en matèria de propietat intel·lectual, queda prohibida la reproducció (total o parcial), la distribució, la transformació, la comunicació pública, la posada a disposició interactiva, així com qualsevol altra explotació, per qualsevol mitjà, de les obres contingudes en aquesta pàgina web.

Qualsevol explotació de les obres de Salvador Dalí queda subjecta a la necessitat de sol·licitar autorització prèvia a VEGAP (91 532 66 32/ 93 201 03 31; [www.vegap.es](http://www.vegap.es)) i d'obtenir la corresponent llicència. La infracció dels drets de propietat intel·lectual de les obres de Salvador Dalí serà perseguida d'acord amb la legislació vigent.