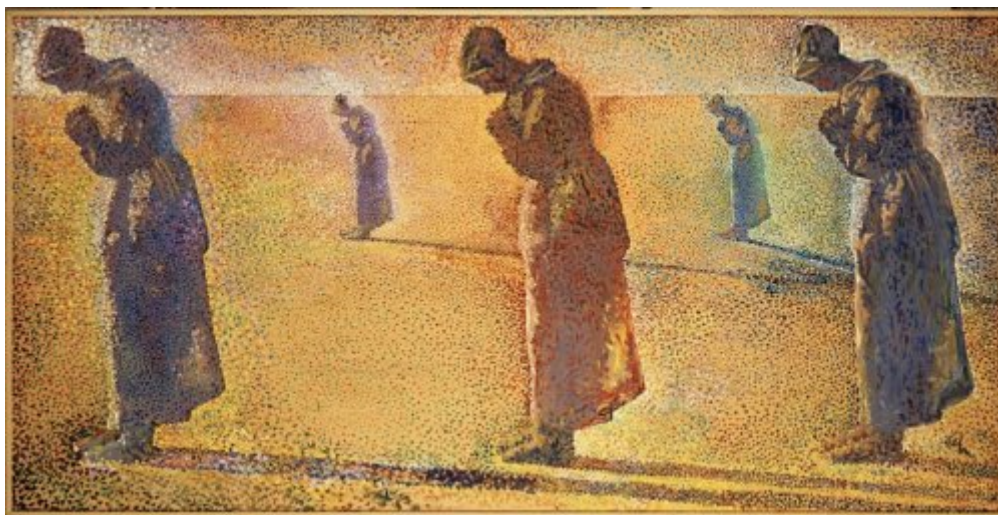




FUNDACIÓ
GALA-SALVADOR DALÍ



© Salvador Dalí, Fundació Gala-Salvador Dalí, Figueres, 2017

Núm. cat. P 910

Aurore, midi, couchant et crépuscule (Aurora, migdia, capvespre i crepuscle)

Data:	1979
Tècnica:	Oli sobre tauler de fusta contraplacat
Dimensions:	122 x 244 cm
Signatura:	Signat i datat a la part inferior dreta: 1979 / Dalí
Localització:	Fundació Gala-Salvador Dalí, Figueres



Procedència

- Col·lecció de l'artista

Observacions

Segons el catàleg de la retrospectiva "Salvador Dalí" al Centre Pompidou de París, aquesta obra s'ha d'acompanyar d'una banda sonora a partir d'un text de Raymond Roussel, adaptat pel pintor, que diu: "Quelle heure est-il? C'est l'heure de l'Angelus. Alors, garçon, apportez-moi un arlequin!" (Quina hora és? És l'hora de l'Àngelus. Llavors, noi, porta'm un arlequí!) ("Salvador Dalí: rétrospective, 1920-1980", Centre Georges Pompidou, Musée National d'Art moderne, París, 1979, p. 329).

Exposicions

- 1979, París, Centre Georges Pompidou, Musée National d'Art Moderne, *Salvador Dalí: rétrospective, 1920-1980*, 18/12/1979 - 21/04/1980, núm. cat. 274
- 1983, Madrid, Museo Español de Arte Contemporáneo, *400 obras de Salvador Dalí del 1914 al 1983*, 15/04/1983 - 29/05/1983, núm. cat. 441
- 1984, Ferrara, Palazzo dei Diamanti, *I Dalí di Salvador Dalí*, 01/07/1984 - 30/09/1984, núm. cat. 53
- 1990, Montréal, Musée des Beaux-Arts, *Salvador Dalí*, 27/04/1990 - 29/07/1990, núm. cat. 129
- 1993, Sevilla, Fundación Fondo de Cultura de Sevilla, *Dalí en los fondos de la Fundación Gala-Salvador Dalí*, 27/04/1993 - 04/07/1993, sense número
- 1995, Salamanca, Sala de Exposiciones de "San Eloy", *El Siglo de Dalí*, 30/10/1995 - 31/12/1995, núm. cat. 21
- 1996, Santiago de Chile, Museo Nacional de Bellas Artes, *El Genio de Salvador Dalí*, 04/11/1996 - 15/01/1997, núm. cat. 19
- 2004, Venezia, Palazzo Grassi, *Dalí*, 12/09/2004 - 16/01/2005, núm. cat. 244
- 2010, Milano, Palazzo Reale, *Salvador Dalí, il sogno si avvicina*, 22/09/2010 - 30/01/2011, sense número
- 2012, París, Centre Pompidou, *Dalí*, 21/11/2012 - 25/03/2013, p. 219

Bibliografia

- *Salvador Dalí: rétrospective, 1920-1980*, Centre Georges Pompidou, Musée National d'Art moderne, París, 1979, p. 329
- *400 obras de Salvador Dalí de 1914 a 1983*, Obra Cultural de la Caixa de Pensions, [Madrid], 1983, p. 249
- *Dalí*, Sarpe, Madrid, 1984, il. 50, p. 93
- *I Dalí di Salvador Dalí*, Gianni Tassinari, Ferrara, 1984, p. 206
- Salvador Dalí, *The Tragic myth of Millet's Angelus*, The Salvador Dali Museum, St Petersburg, 1986, [p. 139]
- *Salvador Dalí*, Musée des Beaux-Arts, Montréal, 1990, p. 186
- *Dalí en los fondos de la Fundación Gala-Salvador Dalí*, Fundación Fondo de Cultura, Sevilla, 1993, p. 105
- José Luis Giménez-Frontín, *Teatre-Museu Dalí*, Tusquets, Electa, [Barcelona], Madrid, 1994, p. 101
- Robert Descharnes, Gilles Néret, *Salvador Dalí, 1904 -1989*, Benedikt Taschen, Köln, 1994, p. 677
- Jessica Hodge, *Salvador Dali*, Barnes & Noble, New York, 1994, p. 126-127
- *El Siglo de Dalí*, Caja Salamanca y Soria, Fundació Gala-Salvador Dalí, Salamanca, [Figueres], 1995, p. 88-89
- *El Genio de Salvador Dalí*, Museo Nacional de Bellas Artes, Santiago de Chile, 1996, p. 51
- *Les Essentiels de l'art Dalí*, Ludion, Amsterdam, 2003, p. 386-387
- Ricard Mas Peinado, *Universdalí*, Lunweg, Barcelona, Madrid, 2003, p. 166
- *The Portable Dalí*, Universe, New York, 2003, p. 386-387
- Lluís Llongueras, *Todo Dalí : vida y obra del personaje más genial y espectacular del siglo XX*, Generalitat de



- Catalunya, [Barcelona], 2003, p. XCII
- *Obra completa : Álbum*, Destino, Fundació Gala-Salvador Dalí, Sociedad Estatal de Conmemoraciones Culturales, Barcelona, [Figueres], [Madrid], 2004, p. 342
 - *Dalí*, Rizzoli, New York, 2005, p. 411
 - Antoni Pitxot, Montse Aguer i Teixidor, *Teatre-Museu Dalí de Figueres*, Fundació Gala-Salvador Dalí, Triangle Postals, [Figueres], Sant Lluís, Menorca, 2005, p. 196
 - *Dalí's universe and masterpieces of surrealists*, The Museum of Art, Ehime (Japó), [2006], p. 11
 - *Salvador Dalí: an illustrated life*, Tate Publishing, Fundació Gala-Salvador Dalí, Sociedad Estatal de Conmemoraciones Culturales - Ministerio de Cultura, London, [Figueres], [Madrid], 2007, p. 342
 - M^a Mercè Riera i Arnijas, *Dalí*, Ciro, [Barcelona], 2008, p. 133, p. 140
 - *Salvador Dalí : il sogno si avvicina*, 24 Ore Cultura, Milano, 2010, p. 81
 - *2011 : Memoria = Memòria*, Fundació Gala-Salvador Dalí, Figueres, 2012, p. 120 (imatge indirecta)
 - *Dalí*, Centre Pompidou, Paris, 2012, p. 219
 - *2012 : Memoria = Memòria*, Fundació Gala-Salvador Dalí, Figueres, 2013, p. 124 (imatge indirecta)
 - *Memoria 2013 = Memòria 2013*, Fundació Gala-Salvador Dalí, Figueres, 2014, p. 118 (imatge indirecta)
 - Antoni Pitxot, Montse Aguer i Teixidor, *Teatre-Museu Dalí. Figueres*, Fundació Gala-Salvador Dalí, Triangle Postals, [Figueres], Sant Lluís, Menorca, 2016, p. 172

Gestió de drets de reproducció

Els drets de propietat intel·lectual de les obres de Salvador Dalí i, per tant, de les reproduïdes en aquesta pàgina web, són titularitat de l'Estat Espanyol, cedits en exclusiva a la Fundació Gala - Salvador Dalí.

D'acord amb la legislació vigent en matèria de propietat intel·lectual, queda prohibida la reproducció (total o parcial), la distribució, la transformació, la comunicació pública, la posada a disposició interactiva, així com qualsevol altra explotació, per qualsevol mitjà, de les obres contingudes en aquesta pàgina web.

Qualsevol explotació de les obres de Salvador Dalí queda subjecta a la necessitat de sol·licitar autorització prèvia a VEGAP (91 532 66 32/ 93 201 03 31; www.vegap.es) i d'obtenir la corresponent llicència. La infracció dels drets de propietat intel·lectual de les obres de Salvador Dalí serà perseguida d'acord amb la legislació vigent.