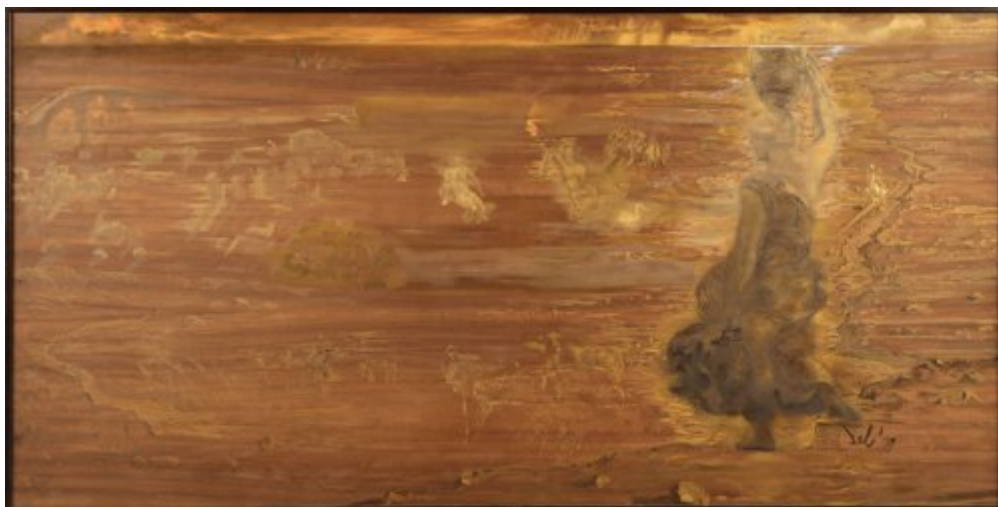




FUNDACIÓ
GALA-SALVADOR DALÍ



© Salvador Dalí, Fundació Gala-Salvador Dalí, Figueres, 2017

Núm. cat. P 911

Hallucination raphaélesque (Al·lucinació rafaelesca)

Data:	1979
Tècnica:	Oli sobre tauler de fusta contraplacat
Dimensions:	120 x 244 cm
Signatura:	Signat i datat a la part inferior dreta: <i>Dalí 1979</i>
Localització:	Fundació Gala-Salvador Dalí, Figueres. Llegat Dalí



Procedència

- Col·lecció de l'artista

Observacions

Aquesta obra va ser exposada amb el títol "Hallucination raphaëlesque" (sic) a la mostra "Salvador Dalí: rétrospective, 1920-1980" celebrada al Centre Georges Pompidou de París l'any 1979.

Exposicions

- 1979, París, Centre Georges Pompidou, Musée National d'Art Moderne, *Salvador Dalí: rétrospective, 1920-1980*, 18/12/1979 - 21/04/1980, núm. cat. 714
- 1980, London, The Tate Gallery, *Salvador Dalí*, 14/05/1980 - 29/06/1980, núm. cat. 251
- 1983, Madrid, Museo Español de Arte Contemporáneo, *400 obras de Salvador Dalí del 1914 al 1983*, 15/04/1983 - 29/05/1983, núm. cat. 443
- 2016, Kyoto, Kyoto Municipal Museum of Art, *Salvador Dalí*, 01/07/2016 - 04/09/2016, núm. cat. 123

Bibliografia

- *La Vie publique de Salvador Dalí*, Centre Georges Pompidou, Musée National d'Art moderne, París, 1980, p. 194
- Robert Descharnes, Gilles Néret, *Salvador Dalí, 1904 -1989*, Benedikt Taschen, Köln, 1994, p. 677
- Antoni Pitxot, Montse Aguer i Teixidor, *Teatre-Museu Dalí de Figueres*, Fundació Gala-Salvador Dalí, Triangle Postals, [Figueres], Sant Lluís, Menorca, 2005, p. 197
- *Salvador Dalí*, Yomiuri Shimbun, Culture Promotion Department, Tokyo, 2016, p. 228-229
- Antoni Pitxot, Montse Aguer i Teixidor, *Teatre-Museu Dalí. Figueres*, Fundació Gala-Salvador Dalí, Triangle Postals, [Figueres], Sant Lluís, Menorca, 2016, p. 178

Gestió de drets de reproducció

Els drets de propietat intel·lectual de les obres de Salvador Dalí i, per tant, de les reproduïdes en aquesta pàgina web, són titularitat de l'Estat Espanyol, cedits en exclusiva a la Fundació Gala - Salvador Dalí.

D'acord amb la legislació vigent en matèria de propietat intel·lectual, queda prohibida la reproducció (total o parcial), la distribució, la transformació, la comunicació pública, la posada a disposició interactiva, així com qualsevol altra explotació, per qualsevol mitjà, de les obres contingudes en aquesta pàgina web.

Qualsevol explotació de les obres de Salvador Dalí queda subjecta a la necessitat de sol·licitar autorització prèvia a VEGAP (91 532 66 32/ 93 201 03 31; www.vegap.es) i d'obtenir la corresponent llicència. La infracció dels drets de propietat intel·lectual de les obres de Salvador Dalí serà perseguida d'acord amb la legislació vigent.