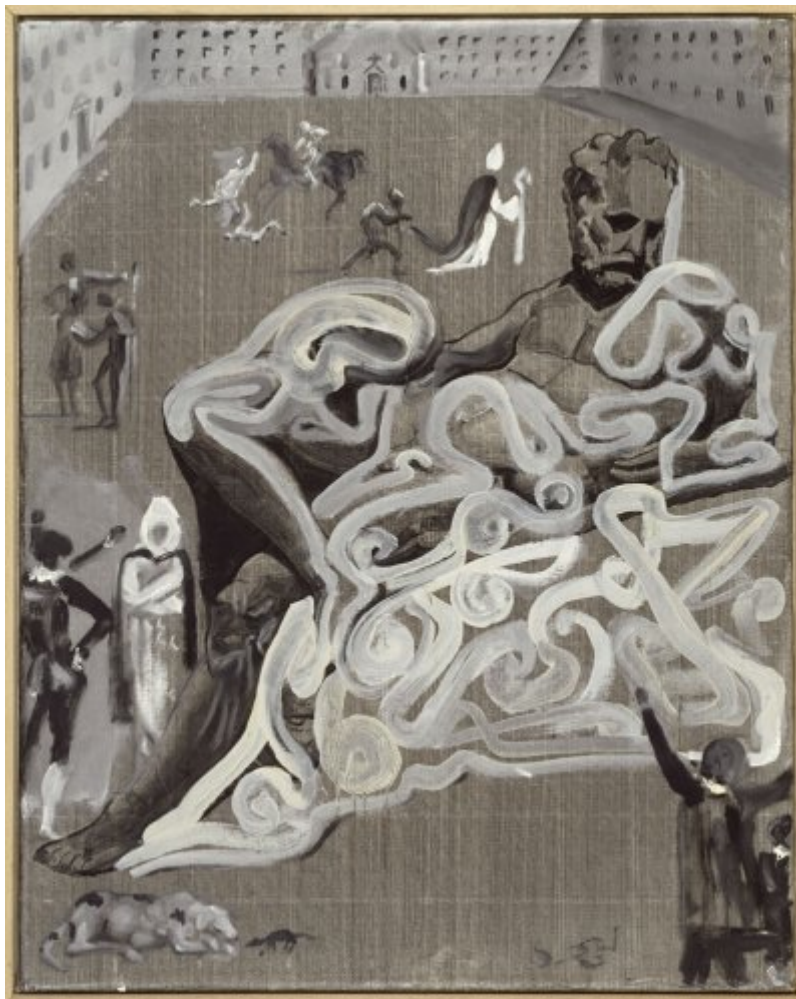




FUNDACIÓ  
GALA-SALVADOR DALÍ



© Salvador Dalí, Fundació Gala-Salvador Dalí, Figueres, 2017

**Núm. cat. P 989**

**Sense títol**

“Crepuscle” segons el sepulcre de Lorenzo de Mèdici de Miquel Àngel al pati d'El Escorial i escriptura catastropheforme

**Data:** c. 1982

**Tècnica:** Oli sobre tela

**Dimensions:** 75.5 x 60.5 cm

**Signatura:** Signat a la part inferior dreta: S. DA(L)GÍ



**Localització:** Fundació Gala-Salvador Dalí, Figueres. Llegat Dalí



## Procedència

- Col·lecció de l'artista

## Exposicions

- 1984, Ferrara, Palazzo dei Diamanti, *I Dalí di Salvador Dalí*, 01/07/1984 - 30/09/1984, núm. cat. 68
- 1984, [Aalborg], Husets Galleri, *Salvador Dalí, Pitxot, Evarist Vallès*, 25/05/1984 - 28/06/1984, núm. cat. 7
- 2016, Pisa, Palazzo Blu, *Dalí. Il sogno del Classico*, 01/10/2016 - 05/05/2017, núm. cat. 15
- 2017, St. Petersburg, Fabergé Museum, *Salvador Dalí*, 31/03/2017 - 02/07/2017

## Bibliografia

- *Salvador Dalí, Pitxot, Evarist Vallès*, Husets Galleri, [Aalborg], 1984, p. 16
- *I Dalí di Salvador Dalí*, Gianni Tassinari, Ferrara, 1984, p. 213
- Robert Descharnes, Gilles Néret, *Salvador Dalí, 1904 -1989*, Benedikt Taschen, Köln, 1994, p. 710
- *Dalí: Il sogno del Classico*, Skira, Milano, 2016, p. 93

## Gestió de drets de reproducció

Els drets de propietat intel·lectual de les obres de Salvador Dalí i, per tant, de les reproduïdes en aquesta pàgina web, són titularitat de l'Estat Espanyol, cedits en exclusiva a la Fundació Gala - Salvador Dalí.

D'acord amb la legislació vigent en matèria de propietat intel·lectual, queda prohibida la reproducció (total o parcial), la distribució, la transformació, la comunicació pública, la posada a disposició interactiva, així com qualsevol altra explotació, per qualsevol mitjà, de les obres contingudes en aquesta pàgina web.

Qualsevol explotació de les obres de Salvador Dalí queda subjecta a la necessitat de sol·licitar autorització prèvia a VEGAP (91 532 66 32/ 93 201 03 31; [www.vegap.es](http://www.vegap.es)) i d'obtenir la corresponent llicència. La infracció dels drets de propietat intel·lectual de les obres de Salvador Dalí serà perseguida d'acord amb la legislació vigent.