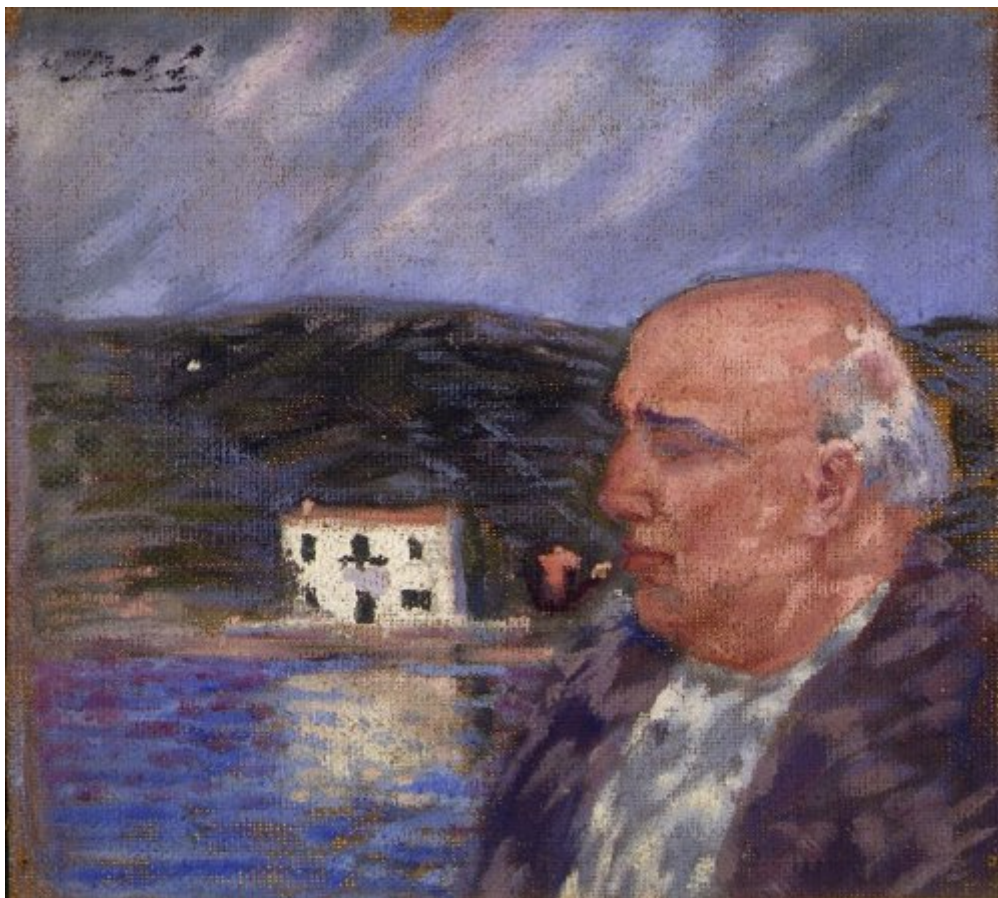




FUNDACIÓ  
GALA-SALVADOR DALÍ



© Salvador Dalí, Fundació Gala-Salvador Dalí, Figueres, 2004

## Cat. no. P 54

### Portrait of My Father and the House at Es Llaner

<b>Date:</b>	c. 1920
<b>Technique:</b>	Oil on canvas
<b>Dimensions:</b>	41.5 x 47 cm
<b>Signature:</b>	Signed upper left corner: <i>Dalí</i>
<b>Location:</b>	Fundació Gala-Salvador Dalí, Figueres



## Provenance

- Montserrat Dalí de Bas, Barcelona. Testamentary bequest

## Exhibitions

- 1983, Madrid, Museo Español de Arte Contemporáneo, *400 obras de Salvador Dalí del 1914 al 1983*, 15/04/1983 - 29/05/1983, cat. no. 21
- 1994, Madrid, Museo Nacional Centro de Arte Reina Sofía, *Dalí joven, 1918-1930*, 18/10/1994 - 16/01/1995, cat. no. 20
- 2000, Cadaqués, Museu de Cadaqués, *Salvador Dalí. Àlbum de família*, 30/06/2000 - 01/11/2000, cat. no. 20
- 2001, Taipei (Taiwan), National Palace Museum, *Dalí - a genius of the XX Century*, 20/01/2001 - 20/04/2001, cat. no. 2
- 2006, Tokio, Ueno Royal Museum, *Salvador Dalí centennial retrospective*, 23/09/2006 - 04/01/2007, cat. no. 3
- 2009, Melbourne, National Gallery of Victoria, *Salvador Dalí : liquid desire*, 13/06/2009 - 04/10/2009, no reference

## Bibliography

- Luis Romero, *Todo Dalí en un rostro*, Blume, Barcelona, Madrid, 1975, p. 329
- Salvador Dalí, Federico García Lorca, *Correspondance 1925-1936*, Carrere, [S.l.], 1987, p. 255
- Salvador Dalí, *Poesía | Salvador Dalí escribe a Federico García Lorca | Presentación, notas y cronología*, Ministerio de Cultura, Madrid, 1987, p. 146
- Jessica Hodge, *Salvador Dalí*, Barnes & Noble, New York, 1994, p. 29
- *Nuevas salas : Teatre-Museu Dalí*, Fundació Gala-Salvador Dalí, [Figueres], 1994, p. 20
- *Dalí joven, 1918-1930*, Museo Nacional Centro de Arte Reina Sofía, [Madrid], 1994, p. 79
- *Noves sales : Teatre-Museu Dalí*, Fundació Gala-Salvador Dalí, Electa, [Figueres], Madrid, 1994, p. 20
- Robert Descharnes, Gilles Néret, *Salvador Dalí, 1904 -1989*, Benedikt Taschen, Köln, 1994, p. 42
- "Projecció d'un film de Dalí, demà a la UdG", *El Punt*, 27/02/1994, Girona, p. 23 (indirect image)
- Robert Radford, *Dalí*, Phaidon, London, 1997, p. 36
- *Salvador Dalí, àlbum de família*, Fundació Gala-Salvador Dalí, Museu de Cadaqués, Ajuntament de Cadaqués, Figueres, Cadaqués, Cadaqués, 2000, p. 8
- *Dalí - a genius of the XX Century*, China Times, [Taipei], [2001], p. 43
- *Os dalís de Dalí*, Fundación Caixa Galicia, [A Coruña], 2003, p. 11
- Lali Bas Dalí, *Els Dalí uns atramuntanats*, Joventut, Barcelona, 2004, p. 136 (indirect image)
- Silvia Borghesi, *Dalí*, Electa, Milán, 2004, p. 39
- Rafael Santos Torroella, *El Primer Dalí, 1918-1929 : catàlogo razonado*, IVAM Institut Valencià d'Art Modern, Generalitat Valenciana. Conselleria de Cultura, Educació i Esport, Publicacions, [València], [València], [Madrid], 2005, p. 73
- *Salvador Dalí centennial retrospective*, Ueno Royal Museum, Ueno, 2006, p. 35, p. 236
- *Dalí evolució*, Ajuntament de Cadaqués, Museu de Cadaqués, Cadaqués, 2006, p. 31
- *Recto / verso : la cara oculta de les obres dels museus*, Consorci del Museu de l'Empordà, Figueres, 2007, p. 80 (detail)
- *Salvador Dalí : liquid desire*, National Gallery of Victoria, Fundació Gala- Salvador Dalí, The Salvador Dalí Museum, Melbourne, Figueres, St. Petersburg (Florida), 2009, p. 52
- *Restaurando arte contemporáneo : Georgina Berini : textos y testimonio*, Libros Pórtico, Zaragoza, 2009, p. 80
- *Del primer Dalí al Manifest Groc : 1914-1928*, Ajuntament de Cadaqués, Museu de Cadaqués, Cadaqués, 2011, p.125
- *Salvador Dalí*, Instituto Tomie Ohtake, Sao Paulo, 2014, p. 40



## Reproduction Rights

The copyright on Salvador Dalí's works, included those that are reproduced in this Web page, is held by the Spanish State and has been granted in exclusivity to the Fundació Gala-Salvador Dalí.

Pursuant to intellectual property laws in force, the total or partial reproduction, distribution, transformation, public communication, interactively making available to the public, as well as any other exploitation, by any means, of the works included in this Web page is prohibited.

Any exploitation of Salvador Dalí's works is subject to the prior application and clearance of the relevant licence issued by VEGAP (tel. 91 532 66 32 and 93 201 03 31 ; [www.vegap.es](http://www.vegap.es)). Copyright infringement will be prosecuted according to Laws.