



FUNDACIÓ
GALA-SALVADOR DALÍ

Núm. cat. OE 11

Morceau de coton hydrophile roulé instantanément et abandonné (catégorie des « automatismes avortés »)

Trozo de algodón hidrófilo enrollado instantáneamente y abandonado (categoría de los «automatismos abortados»)

Obra original única



© Salvador Dalí, Fundació Gala-Salvador Dalí, VEGAP, Figueres, 2019 Brassai © Estate Brassai-RMN-Grand Palais

Autor:	Salvador Dalí i Domènech - Gyula Halász, alias Brassai
Fecha:	c. 1933
Técnica:	Fotografía y objeto encontrado o de origen automático Impresión en gelatina de plata
Dimensiones:	23,2 x 16,4 cm Las dimensiones corresponden a la tirada original de la fotografía
Inscripciones:	En el reverso, inscripción autògrafa de Dalí: <i>morço de coton roule instantanement et l'aisse / il se classe parmi les "otomatismes avortes"</i> En el reverso: <i>Morceau de coton hydrophile / roulé instantanément et abandonné / (catégorie des "automatismes avortés)</i>



Localización: Centre Pompidou - Musée national d'art moderne -
Centre de création industrielle, París



Descripción

Entre 1932-1933, Dalí asumió la dirección artística de una serie de fotografías realizadas conjuntamente con Gyula Halász, alias Brassai (1899-1984), en la que determinados objetos, seguramente de origen automático, adquieren una nueva dimensión conceptual y artística, basada en la esencia de la imagen fotográfica. Algunas de estas fotografías se publicaron de manera anónima en 1933 en la revista *Minotaure*, con el epígrafe "Sculptures involontaires" y con un título descriptivo que permitía captar ciertos detalles de la creación. Sin embargo, se conservan otras que no se dieron a conocer en aquel momento y que muestran nuevos ejemplos de este mismo tipo de creaciones. Es el caso de esta fotografía conservada en el Centre de création industrielle del Centre Pompidou de París, con una anotación autógrafa de Dalí en el reverso que identifica el título de esta creación.

Observaciones

Se ha corregido la ortografía del título original dado por Dalí en el reverso de esta fotografía: "Morço de coton roule instantanement et l'aisse il se classe parmi les «otomatismes avortes»".

Las dimensiones y las inscripciones corresponden a la tirada original de esta fotografía, que se conserva en el Centre de création industrielle de París.

Bibliografía

- Brassai, *Conversations avec Picasso*, Gallimard, [Paris], 1964, pág. 49
- Brassai, *Picasso and company*, Doubleday, New York, 1966, pág. 36
- Brassai, Centre Pompidou, Seuil, Paris, 2000, págs. 134, 317, il., imatge indirecta
- *La Subversion des images : surrealisme, photographie, film*, Centre Pompidou, Paris, 2009, págs. 347, 461, il., imatge indirecta
- Didier Ottinger, *Dictionnaire de l'objet surréaliste*, Gallimard, Centre Pompidou, Paris, 2013, págs. [245], 246, [307], il. (imagen girada)
- Anna Dezeuze, Julia Kelly, *Found sculpture and photography from surrealism to contemporary art*, Ashgate, Farnham, UK, Burlington, VT, 2013, págs. 5-9, [13]-18, 30, 99-102

Obras relacionadas



© Salvador Dalí, Fundació Gala-Salvador Dalí, VEGAP, Figueres, 2019 Brassai © Estate Brassai-RMN-Grand Palais

Núm. cat. OE 3

Billete de autobús enrollado «simétricamente», una forma muy rara de automatismo morfológico con gérmenes evidentes de estereotipia

1932-1933

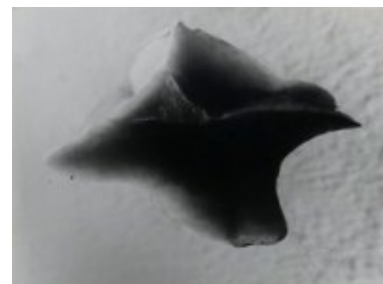


© Salvador Dalí, Fundació Gala-Salvador Dalí, VEGAP, Figueres, 2019 © Estate Brassai Succession

Núm. cat. OE 4

El pan ornamental y Modern Style huye de la estereotipia blanda

1932-1933



© Salvador Dalí, Fundació Gala-Salvador Dalí, VEGAP, Figueres, 2019 Brassai © Estate Brassai-RMN-Grand Palais

Núm. cat. OE 5

Pedazo de jabón que presenta formas automáticas Modern Style, encontrado en un lavabo

1932-1933

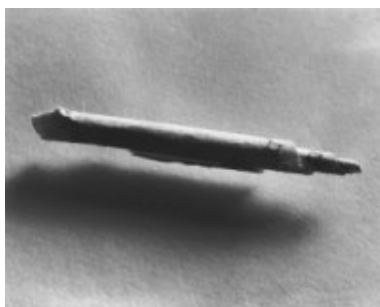


© Salvador Dalí, Fundació Gala-Salvador Dalí, VEGAP, Figueres, 2019 © Estate Brassai Succession - Philippe Ribeyrolles

Núm. cat. OE 6

El azar morfológico de la pasta de dientes esparcida no huye de la estereotipia fina y ornamental

1932-1933

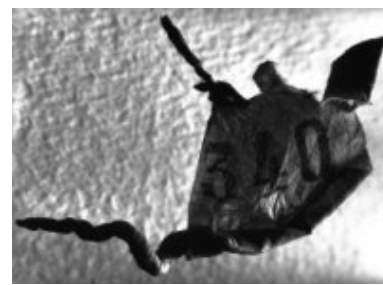


© Salvador Dalí, Fundació Gala-Salvador Dalí, VEGAP, Figueres, 2019 © Estate Brassai Succession - Philippe Ribeyrolles

Núm. cat. OE 7

Enrollado elemental obtenido en casa de un «débil mental»

1932-1933



© Salvador Dalí, Fundació Gala-Salvador Dalí, VEGAP, Figueres, 2019 © Estate Brassai Succession - Philippe Ribeyrolles

Núm. cat. OE 8

Billete de autobús enrollado, encontrado en el bolsillo de la chaqueta de un burócrata medio (Crédit Lyonnais); los rasgos más frecuentes del «Modern Style»

1932-1933



© Salvador Dalí, Fundació Gala-Salvador Dalí, VEGAP, Figueres, 2019 Brassai © Estate Brassai-RMN-Grand Palais

Núm. cat. OE 9

El sobre

c. 1933



© Salvador Dalí, Fundació Gala-Salvador Dalí, VEGAP, Figueres, 2019 Brassai © Estate Brassai-RMN-Grand Palais

Núm. cat. OE 10

Sin título. Objeto automático

c. 1933



© Salvador Dalí, Fundació Gala-Salvador Dalí, VEGAP, Figueres, 2019 Brassai © Estate Brassai-RMN-Grand Palais

Núm. cat. OE 12

Sin título. Objeto automático

c. 1933



© Salvador Dalí, Fundació Gala-Salvador Dalí, VEGAP, Figueres, 2019 Brassai © Estate Brassai-RMN-Grand Palais

Núm. cat. OE 13

Concha

c. 1933



Gestión de derechos de reproducción

Los derechos de propiedad intelectual de las obras de Salvador Dalí y, por lo tanto, de las reproducidas en esta página web son titularidad del Estado español, cedidos en exclusiva a la Fundación Gala-Salvador Dalí.

De acuerdo con la legislación vigente en materia de propiedad intelectual, queda prohibida la reproducción (total o parcial), la distribución, la transformación, la comunicación pública, la puesta a disposición interactiva, así como cualquier otra explotación, por cualquier medio, de las obras contenidas en esta página web.

Cualquier explotación de las obras de Salvador Dalí queda sujeta a la necesidad de solicitar autorización previa a VEGAP (91 532 66 32/ 93 201 03 31; www.vegap.es) y de obtener la correspondiente licencia. La infracción de los derechos de propiedad intelectual de las obras de Salvador Dalí será perseguida de acuerdo con la legislación vigente.