



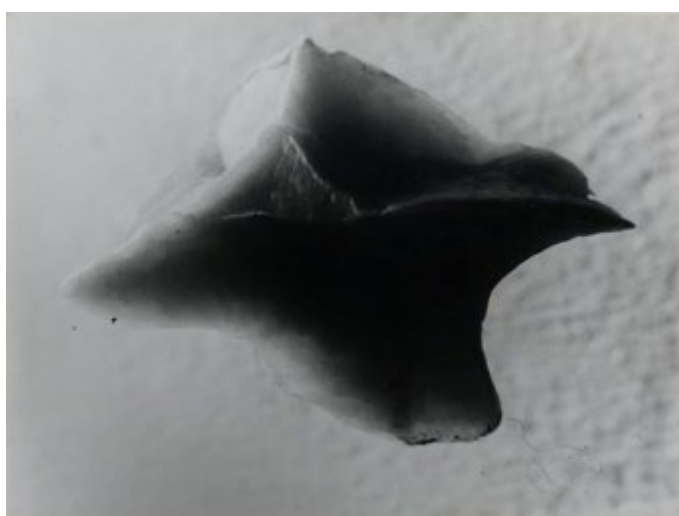
FUNDACIÓ  
GALA-SALVADOR DALÍ

**Núm. cat. OE 5**

***Morceau de savon présentant des formes automatiques Modern Style trouvé dans un lavabo***

**Pedazo de jabón que presenta formas automáticas Modern Style, encontrado en un lavabo**

Obra original única



© Salvador Dalí, Fundació Gala-Salvador Dalí, VEGAP, Figueres, 2019 Brassäi © Estate Brassäi-RMN-Grand Palais

<b>Autor:</b>	Salvador Dalí i Domènech - Gyula Halász, alias Brassäi
<b>Fecha:</b>	1932-1933
<b>Técnica:</b>	Fotografía y objeto encontrado o de origen automático Impresión en gelatina de plata
<b>Dimensiones:</b>	17,5 x 23,5 cm Las dimensiones corresponden a la tirada original de la fotografía
<b>Inscripciones:</b>	En el reverso: <i>Sculptures involontaires / Morceau de savon suscitant des / formes automatiques 'Modern' Style trouvé / dans un lavabo</i>
<b>Localización:</b>	Centre Pompidou - Musée national d'art moderne - Centre de création industrielle, París



## Descripción

Entre 1932-1933, Dalí asumió la dirección artística de una serie de fotografías realizadas conjuntamente con Gyula Halász, alias Brassai (1899-1984), en la que determinados objetos, seguramente de origen automático, adquieren una nueva dimensión conceptual y artística, basada en la esencia de la imagen fotográfica. Algunas de estas fotografías se publicaron de manera anónima en 1933 en la revista *Minotaure*, con el epígrafe "Sculptures involontaires" y con un título descriptivo que permitía captar ciertos detalles de la creación. En este caso, se presenta un trozo de jabón encontrado, que Dalí relaciona con las formas del "Modern Style". Casi seguro que este título alude, nuevamente, al artículo publicado en el mismo número de la revista *Minotaure* "De la belleza terrorífica y comestible de la arquitectura «Modern Style»".

## Observaciones

Se ha corregido la ortografía del título original dado por Dalí: "Morceau de savon présentant des formes automatiques Modern'Style trouvé dans un lavabo".

Las dimensiones y las inscripciones corresponden a la tirada original de esta fotografía, que se conserva en el Centre de création industrielle de Paris.

## Bibliografía

- "Sculptures Involontaires", *Minotaure*, 12/1933, Paris, pág. [68], il., imagen indirecta
- Brassai, *Conversations avec Picasso*, Gallimard, [Paris], 1964, pág. 49
- Brassai, *Picasso and company*, Doubleday, New York, 1966, pág. 36
- Rosalind Krauss, "The Photographic Conditions of Surrealism", *October*, vol. 19, Invierno 1981, New York, NY, págs. [30]-31, il., imagen indirecta
- Brassai, *Les Artistes de ma vie*, Denoël, Paris, 1982, págs. 29, 34
- Paul Éluard, *Lettres à Gala: 1924-1948*, Gallimard, [Paris], 1984, págs. 222, 226-227
- Rosalind E. Krauss, Jane Livingston, *L'Amour fou : photography & surrealism*, The Corcoran Gallery of Art, Abbeville, Washington, D. C., New York, London, 1985, págs. 19, 38, il.
- Paul Richard, "Twist of the Lens. Funny and Provocative Surrealistic Photos at the Corcoran", *The Washington Post*, 14/09/1985, Washington, D.C.
- Paul Éluard, *Cartas a Gala: 1924-1948*, Tusquets, Barcelona, 1986, págs. 189, 191-192
- *Regards sur Minotaure : la revue à tête de bête*, Musée d'art et d'histoire de Genève, Genève, 1987, págs. 214, 265, il.
- Briony Fer, David Batchelor, Paul Wood, *Realism, rationalism, surrealism : art between the wars*, Yale University Press in association with the Open University, New Haven & London, 1993, págs. 209-210, il., imagen indirecta
- Matthew Gale, *Dada & surrealism*, Phaidon, London, 1997, pág. 294
- Gérard Durozoi, *Histoire du mouvement surréaliste*, Hazan, Paris, 1997, pág. [245], il., imagen indirecta
- *Surrealism: two private eyes, the Nesuhi Ertegun and Daniel Filipacchi collections*, Guggenheim Museum Publications, New York, 1999, pág. 723
- Christopher Green, *Art in France : 1900- 1940*, Yale University Press, New Haven and London, 2000, págs. 136-137, il., imagen indirecta
- *La Révolution surréaliste*, Éditions du Centre Pompidou, Paris, 2002, págs. [198], 431, il.
- Rosalind E. Krauss, Jane Livingston, Dawn Ades, *Explosante - fixe : photographie & surréalisme*, Hazan, [S.I.], 2002, págs. 19, 38, il.
- Gérard Durozoi, *History of the surrealist movement*, The University of Chicago Press, Chicago, London, 2002, pág. [242], il., imagen indirecta
- *Surrealismus 1914 - 1944 : Dalí, Max Ernst, Magritte, Miró, Picasso...*, K20 Kunstsammlung Nordrhein-Westfalen, Hatje Cantz, Düsseldorf, Ostfildern-Ruit, 2002, págs. [202], [452], il.



- Joan R. Kropf, *Dalí objects / Dalí fetishes*, Salvador Dalí Museum, Florida, 2002, págs. 11-12, il., imagen indirecta
- *Dalí. Cultura de masses*, Fundació La Caixa, Fundació Gala-Salvador Dalí, Barcelona, Figueres, 2004, págs. 180-181, 278, il. (imagen girada)
- *Dalí. Mass Culture*, Fundació La Caixa, Fundació Gala-Salvador Dalí, Barcelona, Figueres, 2004, págs. 180-181, 278, il. (imagen girada)
- *Dalí Gaudí : La revolución del sentimiento de originalidad*, Fundació Caixa Catalunya, Fundació Gala-Salvador Dalí, Barcelona, Figueres, 2004, pág. 43, il., imagen indirecta
- *Dalí Gaudí : The revolution of the sentiment of originality*, Fundació Caixa Catalunya, Fundació Gala-Salvador Dalí, Barcelona, Figueres, 2004, pág. 43, il., imagen indirecta
- *Dalí Gaudí : La revolució del sentiment d'originalitat*, Fundació Caixa Catalunya, Fundació Gala-Salvador Dalí, Barcelona, Figueres, 2004, pág. 43, il., imagen indirecta
- *Dalí. Cultura de masses*, Fundació La Caixa, Fundació Gala-Salvador Dalí, Barcelona, Figueres, 2004, págs. 180-181, 278, il. (imagen girada)
- Mary Ann Caws, *Surrealism*, Phaidon, London, 2004, pág. 98, il., imagen indirecta
- David Bates, *Photography and surrealism: sexuality, colonialism and social dissent*, I. B. Tauris, London, New York, 2004, pág. 84
- *Salvador Dalí i les arts : historiografia i crítica al segle XXI*, Publicacions de la Universitat de Barcelona, Barcelona, 2005, págs. 93-94
- *It's all Dalí*, Museum Boijmans Van Beuningen, Rotterdam, 2005, pág. 290, il. (imagen girada)
- *Surreal things : surrealism and design*, Victoria and Albert Museum, London, 2007, pág. 62, il., imagen indirecta
- Guillermo Carnero, *Salvador Dalí y otros estudios sobre arte y vanguardia*, Institució Alfons el Magnànim - Diputació de València, [València], 2007, págs. 41, 54, 208
- *Cosas del surrealismo : surrealismo y diseño*, Victoria and Albert Museum, Guggenheim Bilbao, London, Bilbao, 2007, pág. 62, il., imagen indirecta
- *Modern sculpture reader*, Henry Moore Institute, Leeds, 2007, pág. 96
- *La Subversion des images : surrealisme, photographie, film*, Centre Pompidou, Paris, 2009, págs. 346-347, 461, il., imagen indirecta
- *Salvador Dalí. Ritratto di un genio*, Abscondita, Milano, 2011, pág. 119
- Didier Ottinger, *Dictionnaire de l'objet surréaliste*, Gallimard, Centre Pompidou, Paris, 2013, págs. [245], 246, [307], il.
- Anna Dezeuze, Julia Kelly, *Found sculpture and photography from surrealism to contemporary art*, Ashgate, Farnham, UK, Burlington, VT, 2013, cubierta, págs. [1]-3, 5-9, [13]-18, 30, 40, 50, 61, 99-102, il., imagen indirecta
- Marc Aufraise, *Salvador Dalí et la photographie: portraits du surréalisme, 1927-1942*, Université Paris 1 Panthéon-Sorbonne, Paris, 2013, págs. 4, 14, 130, 145, 193-195, 204
- William Jeffett, Juan José Lahuerta, *Picasso-Dalí, Dalí-Picasso*, Museu Picasso, Salvador Dalí Museum, Barcelona, Sant Petersburg, 2014, pág. 40, il., imagen indirecta
- Montse Aguer, Jean-Michel Bouhours, Laura Bartolomé, *Bust de dona retrospectiu 1933/1976-1977*, Fundació Gala-Salvador Dalí, Figueres, 2015, pág. 19, il., imagen indirecta
- Montse Aguer, Jean-Michel Bouhours, Laura Bartolomé, *Busto de mujer retrospectivo 1933/1976-1977*, Fundació Gala-Salvador Dalí, Figueres, 2015, pág. 18, il., imagen indirecta
- Montse Aguer, Jean-Michel Bouhours, Laura Bartolomé, *Buste de femme rétrospectif 1933/1976-1977*, Fundació Gala-Salvador Dalí, Figueres, 2015, pág. 18, il., imagen indirecta
- Montse Aguer, Jean-Michel Bouhours, Laura Bartolomé, *Retrospective bust of a woman 1933/1976-1977*, Fundació Gala-Salvador Dalí, Figueres, 2015, pág. 19, il., imagen indirecta
- Dawn Ades, *Writings on art and anti-art*, Ridinghouse, London, 2015, págs. 537-540, il., imagen indirecta
- Laura Bartolomé, "La bellesa involuntària de les escultures Dalí-Brassai", *La Vanguardia*, Cultura/s, 02-08/04/2016, Barcelona, págs. 28, 30, 31, il., imagen indirecta
- *Dalí : Eurêka !*, Somogy éditions d'art, Musée d'Art Moderne de Céret, Paris, Céret, 2017, pág. 97, il.
- *Dalí / Duchamp*, Royal Academy of Arts, The Dalí Museum, London, St. Petersburg, FL, 2017, pág. 122, il., imagen indirecta



## Obras relacionadas



© Salvador Dalí, Fundació Gala-Salvador Dalí, VEGAP, Figueres, 2019 Brassai © Estate Brassai-RMN-Grand Palais

Núm. cat. OE 3

**Billete de autobús enrollado «simétricamente», una forma muy rara de automatismo morfológico con gérmenes evidentes de estereotipia**

1932-1933



© Salvador Dalí, Fundació Gala-Salvador Dalí, VEGAP, Figueres, 2019 © Estate Brassai Succession

Núm. cat. OE 4

**El pan ornamental y Modern Style huye de la estereotipia blanda**

1932-1933

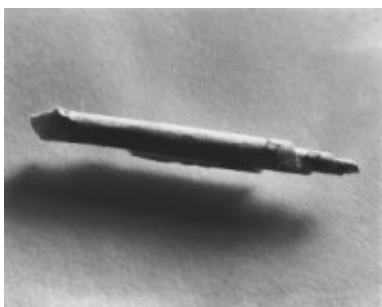


© Salvador Dalí, Fundació Gala-Salvador Dalí, VEGAP, Figueres, 2019 © Estate Brassai Succession - Philippe Ribeyrolles

Núm. cat. OE 6

**El azar morfológico de la pasta de dientes esparcida no huye de la estereotipia fina y ornamental**

1932-1933



© Salvador Dalí, Fundació Gala-Salvador Dalí, VEGAP, Figueres, 2019 © Estate Brassai Succession - Philippe Ribeyrolles

Núm. cat. OE 7

**Enrollado elemental obtenido en casa de un «débil mental»**

1932-1933



© Salvador Dalí, Fundació Gala-Salvador Dalí, VEGAP, Figueres, 2019 © Estate Brassai Succession - Philippe Ribeyrolles

Núm. cat. OE 8

**Billete de autobús enrollado, encontrado en el bolsillo de la chaqueta de un burócrata medio (Crédit Lyonnais); los rasgos más frecuentes del «Modern Style»**

1932-1933



© Salvador Dalí, Fundació Gala-Salvador Dalí, VEGAP, Figueres, 2019 Brassai © Estate Brassai-RMN-Grand Palais

Núm. cat. OE 9

**El sobre**

c. 1933



© Salvador Dalí, Fundació Gala-Salvador Dalí, VEGAP, Figueres, 2019 Brassai © Estate Brassai-RMN-Grand Palais

Núm. cat. OE 10

**Sin título. Objeto automático**

c. 1933



© Salvador Dalí, Fundació Gala-Salvador Dalí, VEGAP, Figueres, 2019 Brassai © Estate Brassai-RMN-Grand Palais

Núm. cat. OE 11

**Trozo de algodón hidrófilo enrollado instantáneamente y abandonado (categoría de los «automatismos abortados»)**

c. 1933



© Salvador Dalí, Fundació Gala-Salvador Dalí, VEGAP, Figueres, 2019 Brassai © Estate Brassai-RMN-Grand Palais

Núm. cat. OE 12

**Sin título. Objeto automático**

c. 1933



© Salvador Dalí, Fundació Gala-Salvador Dalí, VEGAP, Figueres, 2019 Brassai © Estate Brassai-RMN-Grand Palais

Núm. cat. OE 13

**Concha**

c. 1933

### **Contenido relacionado**

2. Laura Bartolomé, Clara Silvestre, "La belleza involuntaria de las esculturas Dalí-Brassai", La Vanguardia, Cultura/s, 02-08/04/2016, Barcelona.

<http://hemeroteca.lavanguardia.com/edition.html?edition=Sup.+Cultura&bd=02&bm=04&by=2016&x=17&y=10&page=4>



## Gestión de derechos de reproducción

Los derechos de propiedad intelectual de las obras de Salvador Dalí y, por lo tanto, de las reproducidas en esta página web son titularidad del Estado español, cedidos en exclusiva a la Fundación Gala-Salvador Dalí.

De acuerdo con la legislación vigente en materia de propiedad intelectual, queda prohibida la reproducción (total o parcial), la distribución, la transformación, la comunicación pública, la puesta a disposición interactiva, así como cualquier otra explotación, por cualquier medio, de las obras contenidas en esta página web.

Cualquier explotación de las obras de Salvador Dalí queda sujeta a la necesidad de solicitar autorización previa a VEGAP (91 532 66 32/ 93 201 03 31; [www.vegap.es](http://www.vegap.es)) y de obtener la correspondiente licencia. La infracción de los derechos de propiedad intelectual de las obras de Salvador Dalí será perseguida de acuerdo con la legislación vigente.