



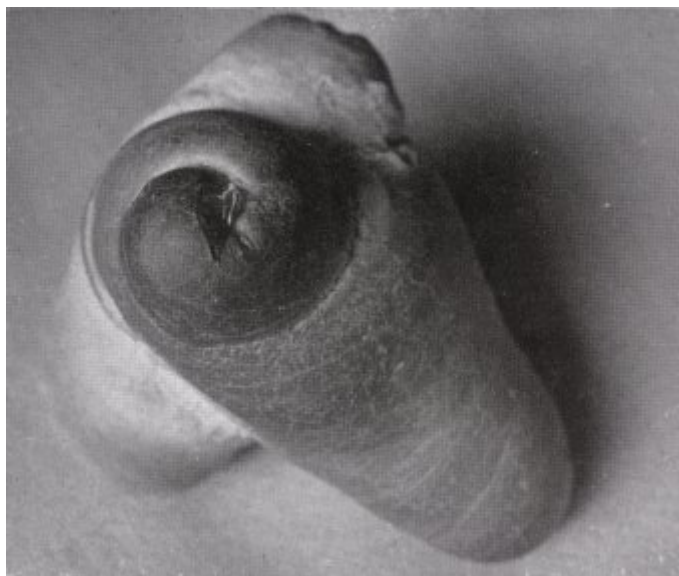
FUNDACIÓ
GALA-SALVADOR DALÍ

Núm. cat. OE 4

Le pain ornemental et Modern Style échappe à la stéréotypie molle

El pan ornamental y Modern Style huye de la estereotipia blanda

Obra original única



© Salvador Dalí, Fundació Gala-Salvador Dalí, VEGAP, Figueres, 2019 © Estate Brassai Succession

Autor:	Salvador Dalí i Domènech - Gyula Halász, alias Brassai
Fecha:	1932-1933
Técnica:	Fotografía y objeto encontrado o de origen automático
Dimensiones:	Se desconocen las dimensiones del tiraje original de la fotografía
Localización:	Desconocida



Descripción

Entre 1932-1933, Dalí asumió la dirección artística de una serie de fotografías realizadas conjuntamente con Gyula Halász, alias Brassai (1899-1984), en la que determinados objetos, seguramente de origen automático, adquieren una nueva dimensión conceptual y artística, basada en la esencia de la imagen fotográfica. Algunas de estas fotografías se publicaron de manera anónima en 1933 en la revista *Minotaure*, con el epígrafe "Sculptures involontaires" y con un título descriptivo que permitía captar ciertos detalles de la creación. En esta obra se hace referencia al pan "Modern Style" que esquiva la estereotipia blanda. Seguramente hay que relacionar estos conceptos con el artículo de Dalí "De la belleza terrorífica y comestible de la arquitectura «Modern Style»", publicado en el mismo número de *Minotaure*. La iconografía del pan también es propia de la pintura de Dalí, tal como se puede apreciar en su óleo *Pan antropomorfo*, de 1932.

Observaciones

Se ha corregido la ortografía del título original dado por Dalí: "Le pain ornemental et Modern'Style échappe a la stéréotypie molle".

Hoy se desconocen los datos específicos del tiraje original de esta fotografía.

Bibliografía

- "Sculptures Involontaires", *Minotaure*, 12/1933, Paris, pág. [68], il., imagen indirecta
- Brassai, *Conversations avec Picasso*, Gallimard, [Paris], 1964, pág. 49
- Brassai, *Picasso and company*, Doubleday, New York, 1966, pág. 36
- Rosalind Krauss, "The Photographic Conditions of Surrealism", *October*, vol. 19, Invierno 1981, New York, NY, págs. [30]-31, il., imagen indirecta
- Brassai, *Les Artistes de ma vie*, Denoël, Paris, 1982, págs. 29, 34
- Paul Éluard, *Lettres à Gala: 1924-1948*, Gallimard, [Paris], 1984, págs. 222, 226-227
- Rosalind E. Krauss, Jane Livingston, *L'Amour fou : photography & surrealism*, The Corcoran Gallery of Art, Abbeville, Washington, D. C., New York, London, 1985, págs. 19, 39, il.
- Paul Richard, "Twist of the Lens. Funny and Provocative Surrealistic Photos at the Corcoran", *The Washington Post*, 14/09/1985, Washington, D.C.
- Paul Éluard, *Cartas a Gala: 1924-1948*, Tusquets, Barcelona, 1986, págs. 189, 191-192
- Briony Fer, David Batchelor, Paul Wood, *Realism, rationalism, surrealism : art between the wars*, Yale University Press in association with the Open University, New Haven & London, 1993, págs. 209-210, il., imagen indirecta
- *Dalí joven, 1918-1930*, Museo Nacional Centro de Arte Reina Sofía, [Madrid], 1994, pág. 276, il.
- *Dalí, els anys joves : 1918-1930*, Generalitat de Catalunya. Departament de Cultura, Fundació Gala-Salvador Dalí, [Barcelona], Figueres, 1995, pág. 276, il.
- Matthew Gale, *Dada & surrealism*, Phaidon, London, 1997, pág. 294
- Gérard Durozoi, *Histoire du mouvement surréaliste*, Hazan, Paris, 1997, pág. [245], il., imagen indirecta
- *Surrealism: two private eyes, the Nesuhi Ertegun and Daniel Filipacchi collections*, Guggenheim Museum Publications, New York, 1999, pág. 723
- Christopher Green, *Art in France : 1900- 1940*, Yale University Press, New Haven and London, 2000, págs. 136-137, il., imagen indirecta
- *La Révolution surréaliste*, Éditions du Centre Pompidou, Paris, 2002, pág. 431
- Rosalind E. Krauss, Jane Livingston, Dawn Ades, *Explosante - fixe : photographie & surréalisme*, Hazan, [S.I.], 2002, págs. 19, 39, il.
- Gérard Durozoi, *History of the surrealist movement*, The University of Chicago Press, Chicago, London, 2002, pág. [242], il., imagen indirecta
- *Surrealismus 1914 - 1944 : Dalí, Max Ernst, Magritte, Miró, Picasso...*, K20 Kunstsammlung Nordrhein-Westfalen,



- Hatje Cantz, Düsseldorf, Ostfildern-Ruit, 2002, pág. [452]
- Joan R. Kropf, *Dalí objects / Dalí fetishes*, Salvador Dalí Museum, Florida, 2002, págs. 11-12, il., imagen indirecta
 - *The Art of the surreal : evening sale*, Christie's, London, 2002, pág. 64, il.
 - Mary Ann Caws, *Surrealism*, Phaidon, London, 2004, pág. 98, il., imagen indirecta
 - David Bates, *Photography and surrealism: sexuality, colonialism and social dissent*, I. B. Tauris, London, New York, 2004, pág. 84
 - *Dalí Gaudí : La revolució del sentiment de originalitat*, Fundació Caixa Catalunya, Fundació Gala-Salvador Dalí, Barcelona, Figueres, 2004, pág. 43, il., imagen indirecta
 - *Dalí Gaudí : The revolution of the sentiment of originality*, Fundació Caixa Catalunya, Fundació Gala-Salvador Dalí, Barcelona, Figueres, 2004, pág. 43, il., imagen indirecta
 - *Dalí Gaudí : La revolució del sentiment d'originalitat*, Fundació Caixa Catalunya, Fundació Gala-Salvador Dalí, Barcelona, Figueres, 2004, pág. 43, il., imagen indirecta
 - *Salvador Dalí i les arts : historiografia i crítica al segle XXI*, Publicacions de la Universitat de Barcelona, Barcelona, 2005, págs. 93-94
 - *Surreal things : surrealism and design*, Victoria and Albert Museum, London, 2007, pág. 62, il., imagen indirecta
 - Guillermo Carnero, *Salvador Dalí y otros estudios sobre arte y vanguardia*, Institució Alfons el Magnànim - Diputació de València, [València], 2007, págs. 41, 54, 208
 - *Cosas del surrealismo : surrealismo y diseño*, Victoria and Albert Museum, Guggenheim Bilbao, London, Bilbao, 2007, pág. 62, il., imagen indirecta
 - *Modern sculpture reader*, Henry Moore Institute, Leeds, 2007, pág. 96
 - *La Subversion des images : surrealisme, photographie, film*, Centre Pompidou, Paris, 2009, págs. 346, 461, il., imagen indirecta
 - *Salvador Dalí. Ritratto di un genio*, Abscondita, Milano, 2011, pág. 119
 - Anna Dezeuze, Julia Kelly, *Found sculpture and photography from surrealism to contemporary art*, Ashgate, Farnham, UK, Burlington, VT, 2013, págs. [1]-3, 5-9, [13]-18, 30, 40, 50, 61, 99-102, il., imagen indirecta
 - Marc Aufraise, *Salvador Dalí et la photographie: portraits du surréalisme, 1927-1942*, Université Paris 1 Panthéon-Sorbonne, Paris, 2013, págs. 4, 14, 130, 145, 193-195, 204
 - William Jeffett, Juan José Lahuerta, *Picasso-Dalí, Dalí-Picasso*, Museu Picasso, Salvador Dalí Museum, Barcelona, Sant Petersburg, 2014, pág. 40, il., imagen indirecta
 - Montse Aguer, Jean-Michel Bouhours, Laura Bartolomé, *Bust de dona retrospectiu 1933/1976-1977*, Fundació Gala-Salvador Dalí, Figueres, 2015, pág. 19, il., imagen indirecta
 - Montse Aguer, Jean-Michel Bouhours, Laura Bartolomé, *Busto de mujer retrospectivo 1933/1976-1977*, Fundació Gala-Salvador Dalí, Figueres, 2015, pág. 18, il., imagen indirecta
 - Montse Aguer, Jean-Michel Bouhours, Laura Bartolomé, *Buste de femme rétrospectif 1933/1976-1977*, Fundació Gala-Salvador Dalí, Figueres, 2015, pág. 18, il., imagen indirecta
 - Montse Aguer, Jean-Michel Bouhours, Laura Bartolomé, *Retrospective bust of a woman 1933/1976-1977*, Fundació Gala-Salvador Dalí, Figueres, 2015, pág. 19, il., imagen indirecta
 - Dawn Ades, *Writings on art and anti-art*, Ridinghouse, London, 2015, págs. 537-540, il., imagen indirecta
 - Laura Bartolomé, "La bellesa involuntària de les escultures Dalí-Brassai", *La Vanguardia*, Cultura/s, 02-08/04/2016, Barcelona, págs. 28, 30, 31, il., imagen indirecta
 - *Dalí / Duchamp*, Royal Academy of Arts, The Dalí Museum, London, St. Petersburg, FL, 2017, pág. 122, il., imagen indirecta



Obras relacionadas



© Salvador Dalí, Fundació Gala-Salvador Dalí, VEGAP, Figueres, 2019 Brassai © Estate Brassai-RMN-Grand Palais

Núm. cat. OE 3

Billete de autobús enrollado «simétricamente», una forma muy rara de automatismo morfológico con gérmenes evidentes de estereotipia

1932-1933



© Salvador Dalí, Fundació Gala-Salvador Dalí, VEGAP, Figueres, 2019 Brassai © Estate Brassai-RMN-Grand Palais

Núm. cat. OE 5

Pedazo de jabón que presenta formas automáticas Modern Style, encontrado en un lavabo

1932-1933

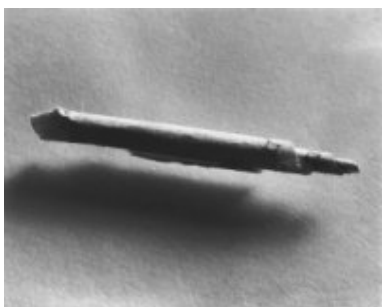


© Salvador Dalí, Fundació Gala-Salvador Dalí, VEGAP, Figueres, 2019 © Estate Brassai Succession - Philippe Ribeyrolles

Núm. cat. OE 6

El azar morfológico de la pasta de dientes esparcida no huye de la estereotipia fina y ornamental

1932-1933



© Salvador Dalí, Fundació Gala-Salvador Dalí, VEGAP, Figueres, 2019 © Estate Brassai Succession - Philippe Ribeyrolles

Núm. cat. OE 7

Enrollado elemental obtenido en casa de un «débil mental»

1932-1933



© Salvador Dalí, Fundació Gala-Salvador Dalí, VEGAP, Figueres, 2019 © Estate Brassai Succession - Philippe Ribeyrolles

Núm. cat. OE 8

Billete de autobús enrollado, encontrado en el bolsillo de la chaqueta de un burócrata medio (Crédit Lyonnais); los rasgos más frecuentes del «Modern Style»

1932-1933



© Salvador Dalí, Fundació Gala-Salvador Dalí, VEGAP, Figueres, 2019 Brassai © Estate Brassai-RMN-Grand Palais

Núm. cat. OE 9

El sobre

c. 1933



© Salvador Dalí, Fundació Gala-Salvador Dalí, VEGAP, Figueres, 2019 Brassai © Estate Brassai-RMN-Grand Palais

Núm. cat. OE 10

Sin título. Objeto automático

c. 1933



© Salvador Dalí, Fundació Gala-Salvador Dalí, VEGAP, Figueres, 2019 Brassai © Estate Brassai-RMN-Grand Palais

Núm. cat. OE 11

Trozo de algodón hidrófilo enrollado instantáneamente y abandonado (categoría de los «automatismos abortados»)

c. 1933



© Salvador Dalí, Fundació Gala-Salvador Dalí, VEGAP, Figueres, 2019 Brassai © Estate Brassai-RMN-Grand Palais

Núm. cat. OE 12

Sin título. Objeto automático

c. 1933



© Salvador Dalí, Fundació Gala-Salvador Dalí, VEGAP, Figueres, 2019 Brassai © Estate Brassai-RMN-Grand Palais

Núm. cat. OE 13

Concha

c. 1933

Contenido relacionado

2. Laura Bartolomé, Clara Silvestre, "La belleza involuntaria de las esculturas Dalí-Brassai", La Vanguardia, Cultura/s, 02-08/04/2016, Barcelona.

<http://hemeroteca.lavanguardia.com/edition.html?edition=Sup.+Cultura&bd=02&bm=04&by=2016&x=17&y=10&page=4>



Gestión de derechos de reproducción

Los derechos de propiedad intelectual de las obras de Salvador Dalí y, por lo tanto, de las reproducidas en esta página web son titularidad del Estado español, cedidos en exclusiva a la Fundación Gala-Salvador Dalí.

De acuerdo con la legislación vigente en materia de propiedad intelectual, queda prohibida la reproducción (total o parcial), la distribución, la transformación, la comunicación pública, la puesta a disposición interactiva, así como cualquier otra explotación, por cualquier medio, de las obras contenidas en esta página web.

Cualquier explotación de las obras de Salvador Dalí queda sujeta a la necesidad de solicitar autorización previa a VEGAP (91 532 66 32/ 93 201 03 31; www.vegap.es) y de obtener la correspondiente licencia. La infracción de los derechos de propiedad intelectual de las obras de Salvador Dalí será perseguida de acuerdo con la legislación vigente.