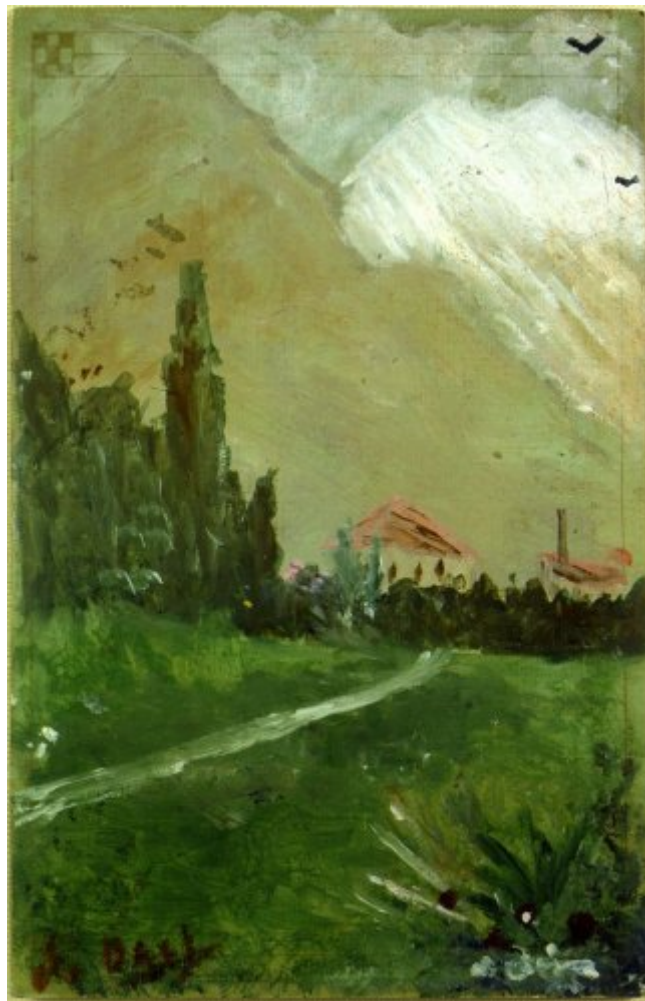




FUNDACIÓ
GALA-SALVADOR DALÍ



© Salvador Dalí, Fundació Gala-Salvador Dalí, Figueres, 2004
USA: © Salvador Dalí Museum Inc., St. Petersburg, FL, 2004

Núm. cat. P 1

Paisaje

Fecha:	1910-1914
Técnica:	Óleo sobre cartón
Dimensiones:	14 x 9 cm El cartón es una postal
Firma:	Firmado en el ángulo inferior izquierdo: <i>S.DALI</i>



Localización: The Dali Museum, St. Petersburg (Florida)



Procedencia

- Paul Éluard, París
- Colección Albert Field, Astoria (Nueva York)

Observaciones

Este cuadro y los cuatro siguientes, los datamos entre los años 1910-14, porque no existe documentación suficiente para fijar una fecha más precisa. En este caso concreto, Fleur Cowles y Albert Field fijan como momento de realización de la obra 1910, pero a nosotros, al igual que a otros autores, nos parece que esta fecha es algo temprana en la producción del autor y por este motivo lo situamos en estos años junto a los otros tres.

Exposiciones

- 1965, New York, Gallery of Modern Art, *Salvador Dalí, 1910-1965*, 18/12/1965 - 13/03/1966, núm. cat. 1
- 1982, Tokyo, Isetan Museum of Art, *Rétrospective Salvador Dalí 1982*, 28/02/1982 - 06/04/1982, núm. cat. 1
- 1982, Hiroshima, Hiroshima Prefectural Museum of Art, *Rétrospective Salvador Dalí 1982*, 11/06/1982 - 11/07/1982, núm. cat. 1
- 1983, Madrid, Museo Español de Arte Contemporáneo, *400 obras de Salvador Dalí del 1914 al 1983*, 15/04/1983 - 29/05/1983, núm. cat. 1
- 1989, Stuttgart, Staatsgalerie, *Salvador Dalí, 1904-1989*, 13/05/1989 - 23/07/1989, núm. cat. 1
- 1990, Montréal, Musée des Beaux-Arts, *Salvador Dalí*, 27/04/1990 - 29/07/1990, núm. cat. 1

Bibliografía

- Fleur Cowles, *The Case of Salvador Dalí*, Little, Brown, Boston, Toronto, 1959, s/pág.
- Manuel del Arco, *Salvador Dalí, Salvador Dalí, Ich und die Malerei*, Die Arche, Zürich, 1959, il. 5
- *Salvador Dalí, 1910-1965*, The Foundation for Modern Art, New York, 1965, pág. 21
- Luis Romero, *Todo Dalí en un rostro*, Blume, Barcelona, Madrid, 1975, pág. 12
- *Salvador Dalí: retrospektive, 1920-1980*, Prestel, München, 1980, pág. 418
- *La Vie publique de Salvador Dalí*, Centre Georges Pompidou, Musée National d'Art moderne, Paris, 1980, pág. 5
- *Rétrospective Salvador Dalí 1982*, Edition Art Life, [S.I.], 1982, s/pág.
- *400 obras de Salvador Dalí de 1914 a 1983*, Obra Cultural de la Caixa de Pensions, [Madrid], 1983, pág. 16
- *Salvador Dalí, 1904-1989*, Gerd Hatje, Stuttgart, 1989, pág. 10
- *Salvador Dalí*, Musée des Beaux-Arts, Montréal, 1990, pág. 33
- Luis Romero, *PsicoDálico Dalí*, Mediterranea, Barcelona, 1991, pág. 10
- Robert Descharnes, Gilles Néret, *Salvador Dalí, 1904 -1989*, Benedikt Taschen, Köln, 1994, pág. 12
- Montse Gisbert, *Salvador Dalí, pinta'm un somni*, Serres, Barcelona, 2003, s/pág.
- Ricard Mas Peinado, *Universdalí*, Lunweg, Barcelona, Madrid, 2003, pág. 83
- Silvia Borghesi, *Dalí*, Electa, Milán, 2004, pág. 10
- Georges Beauté, *Little Dalí a l'escola*, Philippe Deléscusse, Escaldes-Engordany (Principat d'Andorra), 2005, pág. 16
- Rafael Santos Torroella, *El Primer Dalí, 1918-1929 : catálogo razonado*, IVAM Institut Valencià d'Art Modern, Generalitat Valenciana. Conselleria de Cultura, Educació i Esport, Publicacions, [València], [València], [Madrid], 2005, pág. 35
- Torsten Otte, *Salvador Dalí : Eine Biographie mit Selbstzeugnissen des Künstlers*, Königshausen & Neumann, Würzburg, 2006, pág. 17
- Montse Aguer i Teixidor, *Los tesoros de Salvador Dalí*, Librería Universitaria, Barcelona, 2009, pág. 10



Gestión de derechos de reproducción

Los derechos de propiedad intelectual de las obras de Salvador Dalí y, por lo tanto, de las reproducidas en esta página web son titularidad del Estado español, cedidos en exclusiva a la Fundación Gala-Salvador Dalí.

De acuerdo con la legislación vigente en materia de propiedad intelectual, queda prohibida la reproducción (total o parcial), la distribución, la transformación, la comunicación pública, la puesta a disposición interactiva, así como cualquier otra explotación, por cualquier medio, de las obras contenidas en esta página web.

Cualquier explotación de las obras de Salvador Dalí queda sujeta a la necesidad de solicitar autorización previa a VEGAP (91 532 66 32/ 93 201 03 31; www.vegap.es) y de obtener la correspondiente licencia. La infracción de los derechos de propiedad intelectual de las obras de Salvador Dalí será perseguida de acuerdo con la legislación vigente.