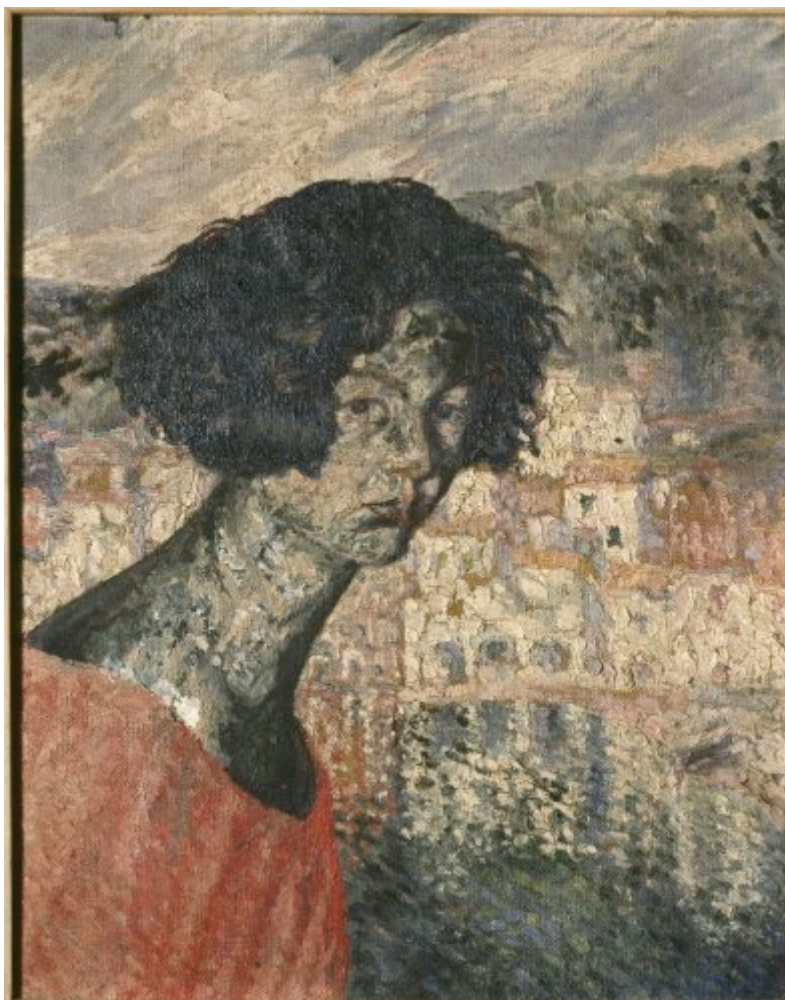




FUNDACIÓ  
GALA-SALVADOR DALÍ



© Salvador Dalí, Fundació Gala-Salvador Dalí, Figueres, 2007

## Núm. cat. P 1021

### Sin título

Retrato de la hermana del artista

**Fecha:** c. 1920

**Técnica:** Óleo sobre tela

**Dimensiones:** 52.2 x 41 cm



**Firma:** Sin firma ni fecha

**Localización:** Colección privada



## Observaciones

En la cara opuesta, el óleo "Composición" (número de catálogo 1022).

## Exposiciones

- 2007, Figueres, Teatre-Museu Dalí, *Préstec temporal a la Fundació Gala-Salvador Dalí per a l'exposició "Homenatge a Anna Maria Dalí", 17/07/2007 - 19/09/2007*

## Obras relacionadas



Núm. cat. P 1022

**Sin título. Composición**

c. 1920

## Gestión de derechos de reproducción

Los derechos de propiedad intelectual de las obras de Salvador Dalí y, por lo tanto, de las reproducidas en esta página web son titularidad del Estado español, cedidos en exclusiva a la Fundación Gala-Salvador Dalí.

De acuerdo con la legislación vigente en materia de propiedad intelectual, queda prohibida la reproducción (total o parcial), la distribución, la transformación, la comunicación pública, la puesta a disposición interactiva, así como cualquier otra explotación, por cualquier medio, de las obras contenidas en esta página web.

Cualquier explotación de las obras de Salvador Dalí queda sujeta a la necesidad de solicitar autorización previa a VEGAP (91 532 66 32/ 93 201 03 31; [www.vegap.es](http://www.vegap.es)) y de obtener la correspondiente licencia. La infracción de los derechos de propiedad intelectual de las obras de Salvador Dalí será perseguida de acuerdo con la legislación vigente.