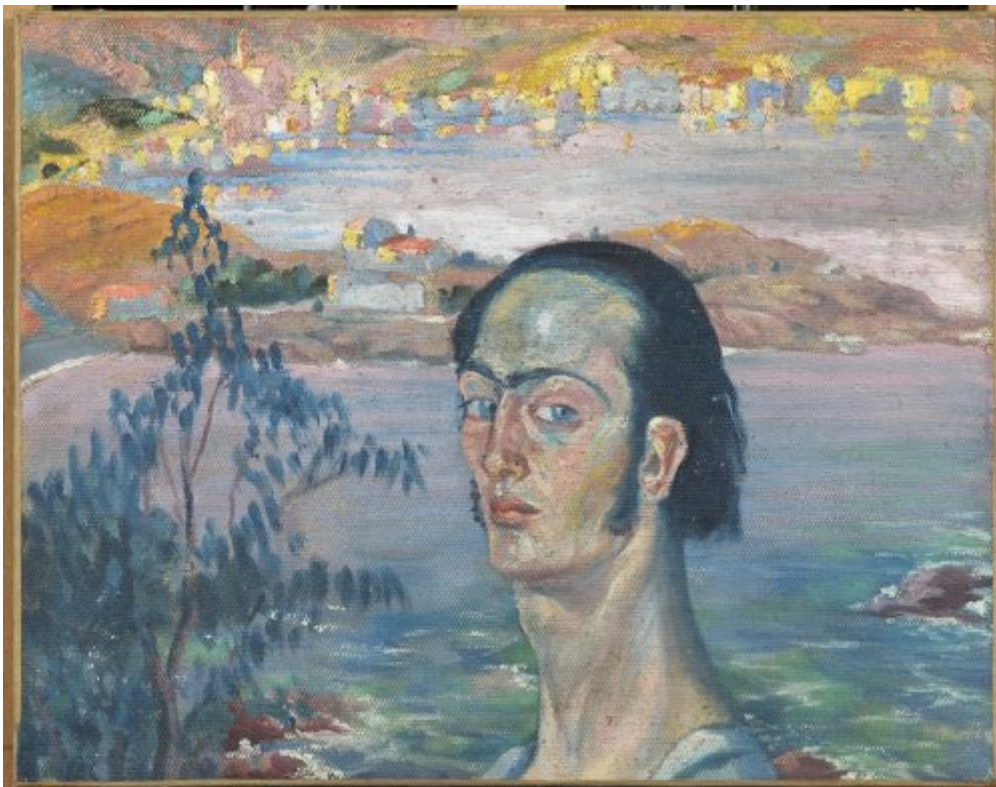




FUNDACIÓ  
GALA-SALVADOR DALÍ



© Salvador Dalí, Fundació Gala-Salvador Dalí, Figueres, 2004

## Núm. cat. P 103

### Autorretrato con cuello rafaelesco

Fecha:	c. 1921
Técnica:	Óleo sobre tela
Dimensiones:	40.5 x 53 cm
Firma:	Sin firma ni fecha
Localización:	Fundació Gala-Salvador Dalí, Figueres. Legado Dalí



## Procedencia

- Colección del artista

## Exposiciones

- 1965, New York, Gallery of Modern Art, *Salvador Dalí, 1910-1965*, 18/12/1965 - 13/03/1966, adenda pág. 3
- 1980, London, The Tate Gallery, *Salvador Dalí*, 14/05/1980 - 29/06/1980, núm. cat. 5
- 1983, Madrid, Museo Español de Arte Contemporáneo, *400 obras de Salvador Dalí del 1914 al 1983*, 15/04/1983 - 29/05/1983, núm. cat. 39
- 1990, México, D. F., Centro Cultural / Arte contemporáneo, *Los Dalís de Dalí: colección del Museo Nacional Centro de Arte Reina Sofía*, 01/11/1990 - 31/01/1991, núm. cat. 4
- 1993, Sevilla, Fundación Fondo de Cultura de Sevilla, *Dalí en los fondos de la Fundación Gala-Salvador Dalí*, 27/04/1993 - 04/07/1993, sin número
- 1994, London, Hayward Gallery, *Salvador Dalí: the early years*, 03/03/1994 - 30/05/1994, núm. cat. 24
- 1999, Yamanashi, Yamanashi Prefectural Museum, *The Universe of Salvador Dalí*, 24/04/1999 - 30/05/1999, núm. cat. 11
- 2000, Pekín, Galeria Nacional de Bellas Artes, *Salvador Dalí*, 09/06/2000 - 27/06/2000, núm. cat. 3
- 2001, Taipei (Taiwan), National Palace Museum, *Dalí - a genius of the XX Century*, 20/01/2001 - 20/04/2001, núm. cat. 3
- 2002, [Atenas], Nicholas P. Goulandris Foundation Museum of Cycladic Art, *Salvador Dalí, [singularitat i mite]*, 23/10/2002 - 23/01/2003, núm. cat. 2
- 2003, A Coruña, Sala de exposiciones Fundación Caixa Galicia, *Os dalís de Dalí*, 03/04/2003 - 04/05/2003, núm. cat. 5
- 2004, Venezia, Palazzo Grassi, *Dalí*, 12/09/2004 - 16/01/2005, núm. cat. 4
- 2006, Köln, Museum Ludwig, *Salvador Dalí: La gare de Perpignan - Pop, Op, Yes-yes, Pompier*, 18/03/2006 - 25/06/2006, núm. cat. 12
- 2006, Tokio, Ueno Royal Museum, *Salvador Dalí centennial retrospective*, 23/09/2006 - 04/01/2007, núm. cat. 5
- 2008, Figueres, Teatre-Museu Dalí, *Préstec temporal a la Fundació Gala-Salvador Dalí per a l'exposició "Autoretrats"*, 10/02/2008 - 06/12/2008
- 2009, Melbourne, National Gallery of Victoria, *Salvador Dalí: liquid desire*, 13/06/2009 - 04/10/2009, sin número
- 2012, Paris, Centre Pompidou, *Dalí*, 21/11/2012 - 25/03/2013, pág. 67
- 2013, Madrid, Museo Nacional Centro de Arte Reina Sofía, *Dalí. Todas las sugerencias poéticas y todas las posibilidades plásticas*, 27/04/2013 - 02/09/2013, pág. 67

## Bibliografía

- Max Gérard, *Dalí de Draeger*, Blume, Barcelona, 1968, il. 175 (detalle)
- Max Gérard, *Dalí...Dalí...Dalí*, Galaxis, [S.I.], 1974, il. 97
- Luis Romero, *Todo Dalí en un rostro*, Blume, Barcelona, Madrid, 1975, pág. 11
- Ramón Gómez de la Serna, *Dalí*, Espasa-Calpe, Madrid, 1977, pág. 41 (detalle), pág. 245 (detalle)
- Antonio Fernández Molina, *Dalí*, Ministerio de Educación y Ciencia. Servicio de Publicaciones, [Pamplona], 1978, pág. 49
- *La Vie publique de Salvador Dalí*, Centre Georges Pompidou, Musée National d'Art moderne, Paris, 1980, pág. 7
- "Dossier Dalí", *Guadalimar*, 31/01/1980, Madrid, s/pág. (detalle)
- Dawn Ades, *Dalí and surrealism*, Harper & Row, New York, 1982, pág. 11
- Ignacio Gómez de Liaño, *Dalí*, Polígrafa, Barcelona, 1983, il. 6
- *400 obras de Salvador Dalí de 1914 a 1983*, Obra Cultural de la Caixa de Pensions, [Madrid], 1983, pág. 35
- *Dalí*, Sarpe, Madrid, 1984, pág. 7 (detalle)
- *Ecrire sur soi en Espagne: models et ecarts*, Publications Université de Provence, Aix-en-Provence, 1988, pág. 299



- *Salvador Dalí, 1904-1989*, Gerd Hatje, Stuttgart, 1989, pág. XIX
- *The Worlds of Gaudi and Dalí: fantasies in Spain | Dalí: his magic of figures*, Asahi Shimbun, [S.I.], 1990, pág. 58
- *Los Dalís de Dalí: colección del museo nacional centro de arte reina Sofía*, Centro cultural, Arte contemporáneo, México D. F., 1990, pág. 79
- Paul Moorhouse, *Dalí*, Magna Books, Wigston [Anglaterra], 1990, pág. 26
- Luis Romero, *PsicoDálico Dalí*, Mediterranea, Barcelona, 1991, pág. 23 (detalle)
- *Picasso, Miró, Dalí y los orígenes del arte contemporáneo en España : 1900-1936*, Schirn Kunsthalle, MNCARS, Francfort, Madrid, 1991, pág. 133
- Alessandr Rogin, [*Salvador Dalí : el mite i la realitat*], Republica, Moscou, 1992, pág. 7
- Jaime Brihuega, *Miró y Dalí: los grandes surrealistas*, Anaya, Madrid, 1993, pág. 5
- *Dalí en los fondos de la Fundación Gala-Salvador Dalí*, Fundación Fondo de Cultura, Sevilla, 1993, pág. 59
- *Summa artis | Pintura y escultura española del siglo XX : 1900-1939*, Espasa-Calpe, Madrid, 1993, pág. 470
- *Salvador Dalí: the early years*, South Bank Centre, [London], 1994, pág. 63 (detalle), pág. 80
- Nathaniel Harris, *The Life and works of Dalí*, Parragon, [Regne Unit], 1994, pág. 8-9
- *Dalí*, Cercle d'Art, Paris, 1994, il. 5
- *Salvador Dalí*, Polígrafa, Barcelona, 1994, il. 5
- Robert Descharnes, Gilles Néret, *Salvador Dalí, 1904 -1989*, Benedikt Taschen, Köln, 1994, pág. 45
- Marco Di Capua, *Dalí*, Librairie Gründ, Paris, 1994, pág. 44
- Jessica Hodge, *Salvador Dalí*, Barnes & Noble, New York, 1994, pág. 26
- Ralf Schiebler, *Dalí : genius, obsession and lust*, Prestel, Munich - New York, 1996, pág. 11
- Gilles Néret, *Salvador Dalí : 1904-1989*, Evergreen (Benedikt Taschen), [Köln], 1996, pág. 11
- Christopher Masters, *Dalí*, Phaidon, London, 1996, pág. 33
- Robert Radford, *Dalí*, Phaidon, London, 1997, pág. 20
- *Salvador Dalí en el Teatre-Museu Dalí y otras colecciones*, Folio, Barcelona, 1998, pág. 10 (detalle)
- Pascal Bonafoux, Christophe Valentin (il.), *La Beauté comestible : à propos de Dalí et les aliments*, Plume, Paris, 1998, pág. 27
- *The Universe of Salvador Dalí*, Fundació Gala-Salvador Dalí, Figueres, 1999, pág. 33
- *Salvador Dalí*, Parkstone, England, 1999, pág. 22
- *The Universe of Salvador Dalí*, Fundació Gala-Salvador Dalí, Isetan Museum of Art, [Figueres], Tokio, 1999, s/pág.
- *Warum tut das Loch in meiner Hand nicht weh?*, Tympano, München, 2000, pág. 14
- *Salvador Dalí*, Fundació Gala-Salvador Dalí, Agencia de Exposiciones Internacionales de China, [Figueres], [Pekín], 2000, pág. 13
- *Dalí - a genius of the XX Century*, China Times, [Taipei], [2001], pág. 45
- *Grandes maestros de la pintura : Dalí*, Altaya, Barcelona, 2001, pág. 17
- Alberto Mario Perrone, *Salvador Dalí, escándalo, transgresión y genio*, Longseller, Buenos Aires, 2001, pág. 48 (detalle)
- *Salvador Dalí, [singularitat i mite]*, Nicholas P. Goulandris Foundation Museum of Cycladic Art, Fundació Gala-Salvador Dalí, [Atenes], Figueres, 2002, pág. 25
- *Os dalís de Dalí*, Fundación Caixa Galicia, [A Coruña], 2003, pág. 29
- Montse Gisbert, *Salvador Dalí, pinta'm un somni*, Serres, Barcelona, 2003, s/pág.
- Xavier Barral i Altet, *Les Indigestions de Dalí*, Edicions de 1984, Barcelona, 2003, pág. 11
- *Les Essentiels de l'art Dalí*, Ludion, Amsterdam, 2003, pág. 21
- Ricard Mas Peinado, *Universdalí*, Lunewerg, Barcelona, Madrid, 2003, pág. 36
- *The Portable Dalí*, Universe, New York, 2003, pág. 21
- Jean-Louis Gaillemín, *Dalí the impresario of surrealism*, Thames & Hudson, London, 2004, pág. 18-19
- Silvia Borghesi, *Dalí*, Electa, Milán, 2004, pág. 22, pág. 23 (3 detalles)
- *Dalí*, Bompiani, [Milà], 2004, pág. 30
- Jean-Louis Gaillemín, *Dalí : le grand paranoïaque*, Découvertes Gallimard Arts, París, 2004, pág. 18-19
- Jean-Louis Gaillemín, *Dalí : master of fantasies*, Harry N. Abrams, New York, 2004, pág. 18-19
- Enric Bou, *Dalíccionario : objetos, mitos y símbolos de Salvador Dalí*, Tusquets, Barcelona, 2004, pág. 1
- Lucía García de Carpi, *Salvador Dalí*, Ambos Mundos, Salamanca, 2005, pág. 23, pág. 129 (detalle)
- Georges Beauté, *Little Dalí a l'escola*, Philippe Delécluse, Escaldes-Engordany (Principat d'Andorra), 2005, pág.



29 (detalle)

- *Naturaleza & arte. Gaudí, Miró, Dalí*, Sociedad Estatal para Exposiciones Internacionales, [Madrid], 2005, pág. 79
- Rafael Santos Torroella, *El Primer Dalí, 1918-1929 : catálogo razonado*, IVAM Institut Valencià d'Art Modern, Generalitat Valenciana. Conselleria de Cultura, Educació i Esport, Publicacions, [València], [València], [Madrid], 2005, pág. 85
- *Salvador Dali centennial retrospective*, Ueno Royal Museum, Ueno, 2006, pág. 11, pág. 39
- *Salvador Dalí : La gare de Perpignan - Pop, Op, Yes-yes, Pompier*, Hatje Cantz, Ostfildern, 2006, pág. 24
- *Dalís medienispiele: falsche fährten und paranoische selbstinszenierungen in den künsten*, Transcript, Bielefeld, 2007, pág. 78
- Mary Ann Caws, *Salvador Dalí*, Reaktion Books, London, 2008, pág. 34
- Montse Aguer i Teixidor, *Los tesoros de Salvador Dalí*, Librería Universitaria, Barcelona, 2009, pág. 66
- *Salvador Dalí : liquid desire*, National Gallery of Victoria, Fundació Gala- Salvador Dalí, The Salvador Dalí Museum, Melbourne, Figueres, St. Petersburg (Florida), 2009, pág. 40 (detalle), pág. 60
- Catherine Grenier, *Salvador Dalí : l'invention de soi*, Flammarion, París, 2011, pág. 31
- Ralf Schiebler, *Dalí : the reality of dreams*, Prestel, Munich, London, New York, 2011, pág. 11
- *Dalí*, Centre Pompidou, Paris, 2012, pág. 67
- Efi Neila, *Me tous filous mou tous katalanous = [Als meus amics catalans]*, [s. n. ], [Atenes], 2012, pág. 29
- *Dalí un artista un genio*, Skira, Milano, 2012, pág. 77, pág. 79 (detalle)
- Gabriel Montua, *Dalís 20. Jahrhundert : die westliche Kunst zwischen Politik, Markt und Medien*, De Gruyter, Boston, Berlin, 2015, il. IV
- Daniel R. Caruncho, *Salvador Dalí, las obras de su vida*, Dos de Arte, Barcelona, 2015, pág. 15
- *Salvador Dalí*, Yomiuri Shimbun, Culture Promotion Department, Tokyo, 2016, pág. 53

## Gestión de derechos de reproducción

Los derechos de propiedad intelectual de las obras de Salvador Dalí y, por lo tanto, de las reproducidas en esta página web son titularidad del Estado español, cedidos en exclusiva a la Fundación Gala-Salvador Dalí.

De acuerdo con la legislación vigente en materia de propiedad intelectual, queda prohibida la reproducción (total o parcial), la distribución, la transformación, la comunicación pública, la puesta a disposición interactiva, así como cualquier otra explotación, por cualquier medio, de las obras contenidas en esta página web.

Cualquier explotación de las obras de Salvador Dalí queda sujeta a la necesidad de solicitar autorización previa a VEGAP (91 532 66 32/ 93 201 03 31; [www.vegap.es](http://www.vegap.es)) y de obtener la correspondiente licencia. La infracción de los derechos de propiedad intelectual de las obras de Salvador Dalí será perseguida de acuerdo con la legislación vigente.