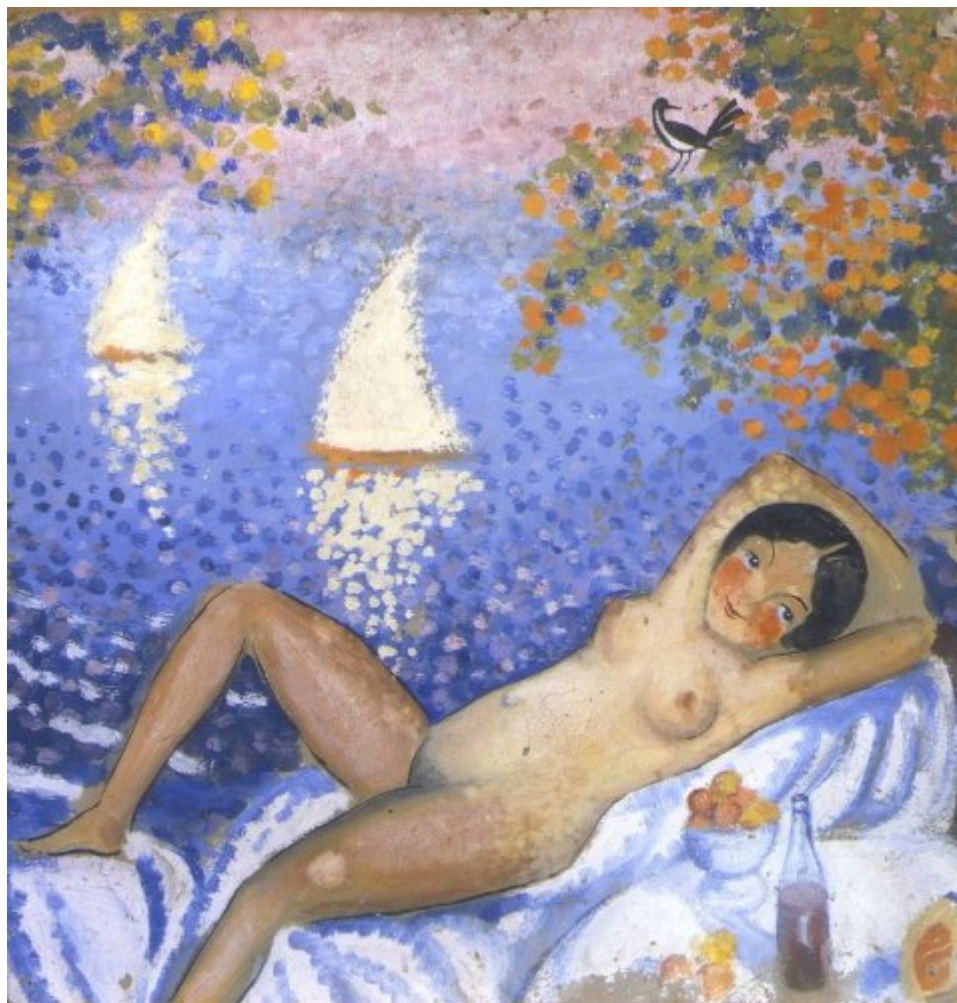




FUNDACIÓ  
GALA-SALVADOR DALÍ



© Salvador Dalí, Fundació Gala-Salvador Dalí, Figueres, 2004

**Núm. cat. P 105**

## ***La Venus qui somriu (La Venus que sonrie)***

**Fecha:** c. 1921

**Técnica:** Temple sobre cartón

**Dimensiones:** 51.5 x 50.3 cm

**Firma:** Sin firma ni fecha

**Localización:** Ayuntamiento de Figueres, en depósito permanente en la Fundació Gala-Salvador Dalí, Figueres



## Procedencia

- Colección del artista

## Exposiciones

- 1922, Barcelona, Galeries Dalmau, *Associació Catalana d'Estudiants*, 16/01/1922 - 31/01/1922, núm. cat. 21
- 1991, Tokyo, Mitsukoshi Museum of Art, *Dalí exhibition*, 10/10/1991 - 17/11/1991, núm. cat. 41
- 1993, Sevilla, Fundación Fondo de Cultura de Sevilla, *Dalí en los fondos de la Fundación Gala-Salvador Dalí*, 27/04/1993 - 04/07/1993, sin número

## Bibliografía

- Cesáreo Rodríguez-Aguilera, *Salvador Dalí*, Nauta, Barcelona, 1980, il. 6
- *Dalí capital de Figueres*, Ajuntament de Figueres, Figueres, 1984, il. 694
- *Dalí exhibition*, Mitsukoshi Museum of Art, Tokyo, 1991, pág. 92
- *Dalí en los fondos de la Fundación Gala-Salvador Dalí*, Fundación Fondo de Cultura, Sevilla, 1993, pág. 63
- *Salvador Dalí: the early years*, South Bank Centre, [London], 1994, pág. 131
- Robert Descharnes, Gilles Néret, *Salvador Dalí, 1904 -1989*, Benedikt Taschen, Köln, 1994, pág. 61
- Marco Di Capua, *Dalí*, Librairie Gründ, Paris, 1994, pág. 48
- Gilles Néret, *Salvador Dalí : 1904-1989*, Evergreen (Benedikt Taschen), [Köln], 1996, pág. 7
- Fèlix Fanés, *Salvador Dalí, la construcción de la imagen : 1925-1930*, Electa, [Madrid], 1999, pág. 22
- *Petit diccionari Dalí*, Distribucions d'Art Surrealista, Figueres, 2001, pág. 64 (detalle), pág. 99
- *Huellas dalinianas*, Sociedad Estatal de Conmemoraciones Culturales, Madrid, 2004, pág. 27
- *Obra completa : Álbum*, Destino, Fundació Gala-Salvador Dalí, Sociedad Estatal de Conmemoraciones Culturales, Barcelona, [Figueres], [Madrid], 2004, pág. 25
- Silvia Borghesi, *Dalí*, Electa, Milán, 2004, pág. 11
- Rafael Santos Torroella, *El Primer Dalí, 1918-1929 : catálogo razonado*, IVAM Institut Valencià d'Art Modern, Generalitat Valenciana. Conselleria de Cultura, Educació i Esport, Publicacions, [València], [València], [Madrid], 2005, pág. 117
- Antoni Pitxot, Montse Aguer i Teixidor, *Teatre-Museu Dalí de Figueres*, Fundació Gala-Salvador Dalí, Triangle Postals, [Figueres], Sant Lluís, Menorca, 2005, pág. 76 (detalle) (imagen indirecta), pág. 150
- *Salvador Dalí: an illustrated life*, Tate Publishing, Fundació Gala-Salvador Dalí, Sociedad Estatal de Conmemoraciones Culturales - Ministerio de Cultura, London, [Figueres], [Madrid], 2007, pág. 25
- Agustín Sánchez Vidal, *Salvador Dalí*, Fundación Mapfre. Instituto de Cultura, Madrid, 2007, pág. 20
- *Cadaqués de Picasso : centenari de l'estada de Pablo Picasso a Cadaqués, 1910-2010*, Ajuntament de Cadaqués, Museu de Cadaqués, Cadaqués, Cadaqués, 2010, pág. 242
- Daniel R. Caruncho, *Salvador Dalí, las obras de su vida*, Dos de Arte, Barcelona, 2015, pág. 14
- Antoni Pitxot, Montse Aguer i Teixidor, *Teatre-Museu Dalí. Figueres*, Fundació Gala-Salvador Dalí, Triangle Postals, [Figueres], Sant Lluís, Menorca, 2016, pág. 88-89 (imagen indirecta) (detalle), pág. 90



## Gestión de derechos de reproducción

Los derechos de propiedad intelectual de las obras de Salvador Dalí y, por lo tanto, de las reproducidas en esta página web son titularidad del Estado español, cedidos en exclusiva a la Fundación Gala-Salvador Dalí.

De acuerdo con la legislación vigente en materia de propiedad intelectual, queda prohibida la reproducción (total o parcial), la distribución, la transformación, la comunicación pública, la puesta a disposición interactiva, así como cualquier otra explotación, por cualquier medio, de las obras contenidas en esta página web.

Cualquier explotación de las obras de Salvador Dalí queda sujeta a la necesidad de solicitar autorización previa a VEGAP (91 532 66 32/ 93 201 03 31; [www.vegap.es](http://www.vegap.es)) y de obtener la correspondiente licencia. La infracción de los derechos de propiedad intelectual de las obras de Salvador Dalí será perseguida de acuerdo con la legislación vigente.