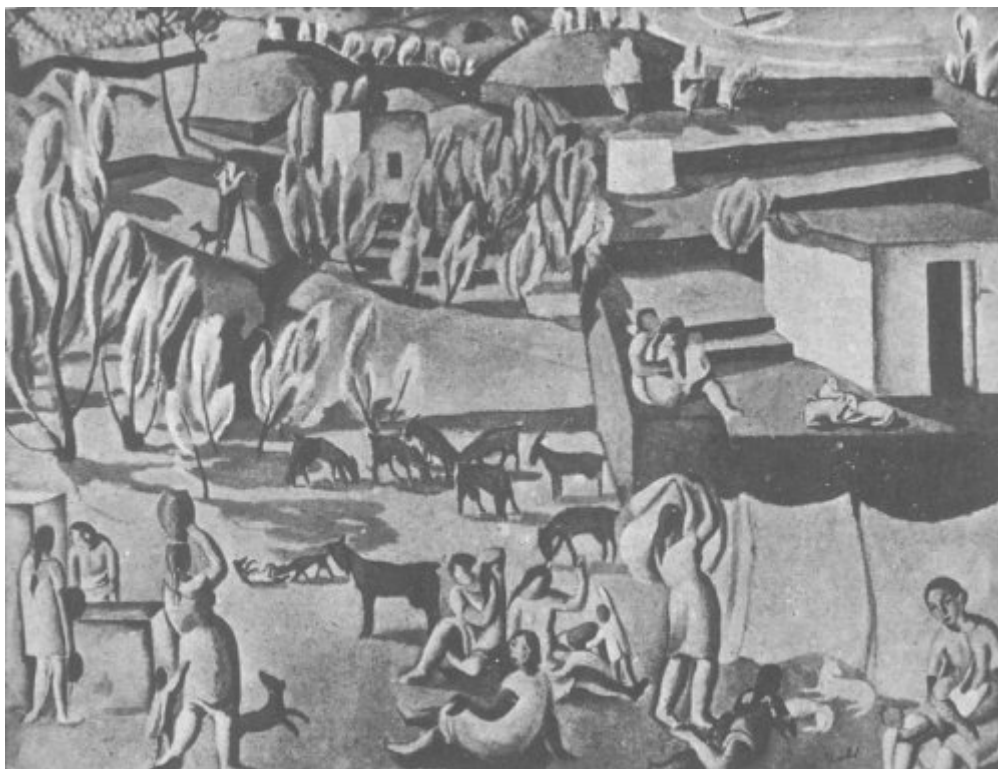




FUNDACIÓ
GALA-SALVADOR DALÍ



© Salvador Dalí, Fundació Gala-Salvador Dalí, Figueres, 2004

Núm. cat. P 115

Paisaje con figuras

Fecha:	c. 1923
Técnica:	Desconocida
Dimensiones:	Desconocidas
Firma:	Firmado en la parte inferior derecha: <i>Dalí</i>
Localización:	Desconocida



Bibliografía

- J. Subias, "Salvador Dalí", *Alfar*, 31/05/1924, La Coruña, pág. 15
- Gabriel García Maroto, *La Nueva España 1930*, Biblos, Madrid, 1927, pág. 179
- Miguel Cabañas Bravo, "El joven Dalí entre la tradición y la vanguardia artística. La amistad con Moreno Villa y el primer viaje a París y Bruselas", *Archivo Español de Arte*, 31/12/1990, Madrid, p. 179
- Robert Descharnes, Gilles Néret, *Salvador Dalí, 1904 -1989*, Benedikt Taschen, Köln, 1994, pág. 65
- Rafael Santos Torroella, *El Primer Dalí, 1918-1929 : catálogo razonado*, IVAM Institut Valencià d'Art Modern, Generalitat Valenciana. Conselleria de Cultura, Educació i Esport, Publicaciones, [València], [València], [Madrid], 2005, pág. 195
- Jordi Falgàs, *Dalí inèdit : els dibuixos de Montserrat*, Fundació Caixa Girona, Girona, 2007, pág. 44

Gestión de derechos de reproducción

Los derechos de propiedad intelectual de las obras de Salvador Dalí y, por lo tanto, de las reproducidas en esta página web son titularidad del Estado español, cedidos en exclusiva a la Fundación Gala-Salvador Dalí.

De acuerdo con la legislación vigente en materia de propiedad intelectual, queda prohibida la reproducción (total o parcial), la distribución, la transformación, la comunicación pública, la puesta a disposición interactiva, así como cualquier otra explotación, por cualquier medio, de las obras contenidas en esta página web.

Cualquier explotación de las obras de Salvador Dalí queda sujeta a la necesidad de solicitar autorización previa a VEGAP (91 532 66 32/ 93 201 03 31; www.vegap.es) y de obtener la correspondiente licencia. La infracción de los derechos de propiedad intelectual de las obras de Salvador Dalí será perseguida de acuerdo con la legislación vigente.