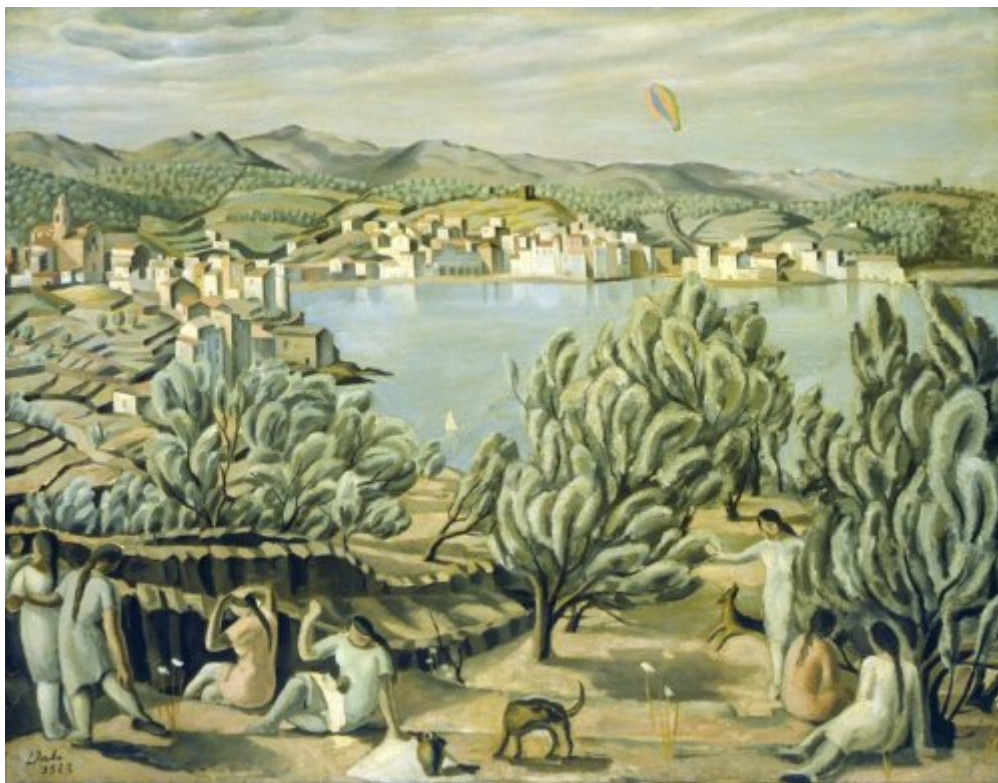




FUNDACIÓ  
GALA-SALVADOR DALÍ



© Salvador Dalí, Fundació Gala-Salvador Dalí, Figueres, 2004 USA: © Salvador Dalí Museum Inc., St. Petersburg, FL, 2004

## Núm. cat. P 116

### Cadaqués

Fecha:	1923
Técnica:	Óleo sobre tela
Dimensiones:	96.5 x 127 cm
Firma:	Firmado y fechado en el ángulo inferior izquierdo: <i>Dalí / 1923</i>
Localización:	The Dali Museum, St. Petersburg (Florida)



## Procedencia

- Joan Subias Galter
- Kaplan Gallery, Londres
- E. y A. Reynolds Morse, Cleveland (Ohio)

## Exposiciones

- 1965, New York, Gallery of Modern Art, *Salvador Dalí, 1910-1965*, 18/12/1965 - 28/02/1966, núm. cat. 12
- 2000, St. Petersburg, Florida, Salvador Dalí Museum, *James Rosenquist: paintings*, 29/04/2000 - 10/09/2000, núm. cat. 21
- 2006, Cleveland, Ohio. USA, Cleveland Museum of Art, *Barcelona and Modernity: Picasso, Gaudí, Miró, Dalí*, 15/10/2006 - 07/01/2007, núm. cat. 6:23
- 2009, Melbourne, National Gallery of Victoria, *Salvador Dalí : liquid desire*, 13/06/2009 - 04/10/2009, sin número

## Bibliografía

- A. Oriol Anguera, *Mentira y verdad de Salvador Dalí*, Cobalto, Barcelona, 1948, pág. III
- Juan Antonio Gaya Nuño, *Salvador Dalí*, Omega, Barcelona, 1950, il. 2
- Salvador Dalí, *Impressions and private memoirs of Salvador Dalí : january 1920*, The Reynolds Morse Foundation, Cleveland, Ohio, 1962, pág. 63
- *The Salvador Dalí museum : souvenir catalogue*, The Reynolds-Morse Foundation, Cleveland [Ohio], 1962, pág. 9
- *Salvador Dalí, 1910-1965*, The Foundation for Modern Art, New York, 1965, pág. 23
- Max Gérard, *Dalí de Draeger*, Blume, Barcelona, 1968, il. 229 (detalle)
- A. Reynolds Morse, *A Dalí primer*, The Reynolds Morse Foundation, Cleveland [Ohio], 1970, pág. 15
- "Josep Pla i Salvador Dalí coincidències entre dos empordanesos (pàg. 2)", *Revista de Palafrugell*, 01/10/1970, Palafrugell, pág. 4
- Antonio Fernández Molina, *Dalí*, Dirección General de Bellas Artes, Madrid, 1971, pág. 50
- *Ninety-three oils by Salvador Dalí : 1917-1970*, The Salvador Dali Museum, Cleveland, 1973, pág. 135
- *Poetic homage to Gala-Salvador Dalí*, The Reynolds Morse Foundation, Cleveland, 1973, pág. 24
- Jacques Dopagne, *Dalí*, Fernand Hazan, Paris, 1974, il. 2 (detalle)
- *Salvador Dalí ... a panorama of his art*, The Salvador Dali Museum, Cleveland, 1974, pág. 23, pág. 135
- *Hommage à Dalí*, Vilo, Paris, 1980, pág. 75
- Conroy Maddox, *Dalí*, Benedick Taschen, Köln, 1983, pág. 11
- Conroy Maddox, *Dalí*, Newness Books, Feltham [Middlesex], 1983, pág. 11
- Sarane Alexandrian, *Dalí*, Fernand Hazan, Paris, 1985, il. 2
- Salvador Dalí, Louis Pauwels, *The Passions according to Dalí*, The Salvador Dali Museum, St. Petersburg [Florida], 1985, s/pág.
- *Salvador Dalí, 1904-1989*, Gerd Hatje, Stuttgart, 1989, pág. 23
- *Dalí: the Salvador Dalí museum collection*, Bulfinch, Boston. Toronto. London, 1991, il. 15
- A. Reynolds Morse, *Dalí's animal crackers*, Salvador Dalí Museum, St. Petersburg, Florida, 1993, pág. 75 (2 detalles)
- Mike Venezia, *Salvador Dalí*, Children Press, Chicago, 1993, pág. 14
- Robert Descharnes, Gilles Néret, *Salvador Dalí, 1904 -1989*, Benedikt Taschen, Köln, 1994, pág. 65
- Ralf Schiebler, *Dalí : genius, obsession and lust*, Prestel, Munich - New York, 1996, pág. 17
- Haim Finkelstein, *Salvador Dalí's art and writing, 1927-1942 : the metamorphoses of Narcissus*, Cambridge University Press, Cambridge, 1996, pág. 12
- *Togores, classicisme i renovació : obra de 1914 a 1931*, Museo Nacional Centro de Arte Reina Sofía, Museu Nacional d'Art de Catalunya, Madrid, Barcelona, 1997, pág. 45 (detalle)
- *James Rosenquist: paintings | James Rosenquist: selects Dalí*, Salvador Dalí Museum, St. Petersburg, Florida, 2000, pág. 49



- Robert S. Lubar, *The Salvador Dalí Museum collection*, Bulfinch, Boston - New York - London, 2000, pág. 20
- Ricard Mas Peinado, *Univèrsdalí*, Lunwerg, Barcelona, Madrid, 2003, pág. 95
- William Jeffett, Joan Fontcuberta, *Imaginary gardens : mapping Dalí's landscapes*, Salvador Dalí Museum exhibition series, St. Petersburg, Florida, 2003, pág. 22
- *Naturaleza & arte. Gaudí, Miró, Dalí*, Sociedad Estatal para Exposiciones Internacionales, [Madrid], 2005, pág. 80
- Rafael Santos Torroella, *El Primer Dalí, 1918-1929 : catálogo razonado*, IVAM Institut Valencià d'Art Modern, Generalitat Valenciana. Conselleria de Cultura, Educació i Esport, Publicacions, [València], [València], [Madrid], 2005, pág. 181
- Marta Luna, Toni Matas, *Dalí i els altres secrets*, Distribucions d'Art Surrealista, Figueres, 2006, pág. 48
- William H. Robinson, Jordi Falgàs, Carmen Belén Lord, *Barcelona and Modernity: Picasso, Gaudí, Miró, Dalí*, Cleveland Museum of Art, Yale University Press, Cleveland, New Haven & London, 2006, pág. 263
- M<sup>a</sup> Mercè Riera i Arnijas, *Dalí*, Ciro, [Barcelona], 2008, pág. 46, pág. 141
- *Salvador Dalí : liquid desire*, National Gallery of Victoria, Fundació Gala- Salvador Dalí, The Salvador Dalí Museum, Melbourne, Figueres, St. Petersburg (Florida), 2009, pág. 68
- *Dalí, Lorca y la Residencia de Estudiantes*, Sociedad Estatal de Conmemoraciones Culturales, [Madrid], 2010, pág. 120
- Ralf Schiebler, *Dalí : the reality of dreams*, Prestel, Munich, London, New York, 2011, pág. 17
- Joaquim Nadal i Farreras, *Joan Subias Galter (1897-1984). Dues vides i una guerra*, Institut d'Estudis Catalans, Barcelona, 2016, pág. 213

## Gestión de derechos de reproducción

Los derechos de propiedad intelectual de las obras de Salvador Dalí y, por lo tanto, de las reproducidas en esta página web son titularidad del Estado español, cedidos en exclusiva a la Fundación Gala-Salvador Dalí.

De acuerdo con la legislación vigente en materia de propiedad intelectual, queda prohibida la reproducción (total o parcial), la distribución, la transformación, la comunicación pública, la puesta a disposición interactiva, así como cualquier otra explotación, por cualquier medio, de las obras contenidas en esta página web.

Cualquier explotación de las obras de Salvador Dalí queda sujeta a la necesidad de solicitar autorización previa a VEGAP (91 532 66 32/ 93 201 03 31; [www.vegap.es](http://www.vegap.es)) y de obtener la correspondiente licencia. La infracción de los derechos de propiedad intelectual de las obras de Salvador Dalí será perseguida de acuerdo con la legislación vigente.