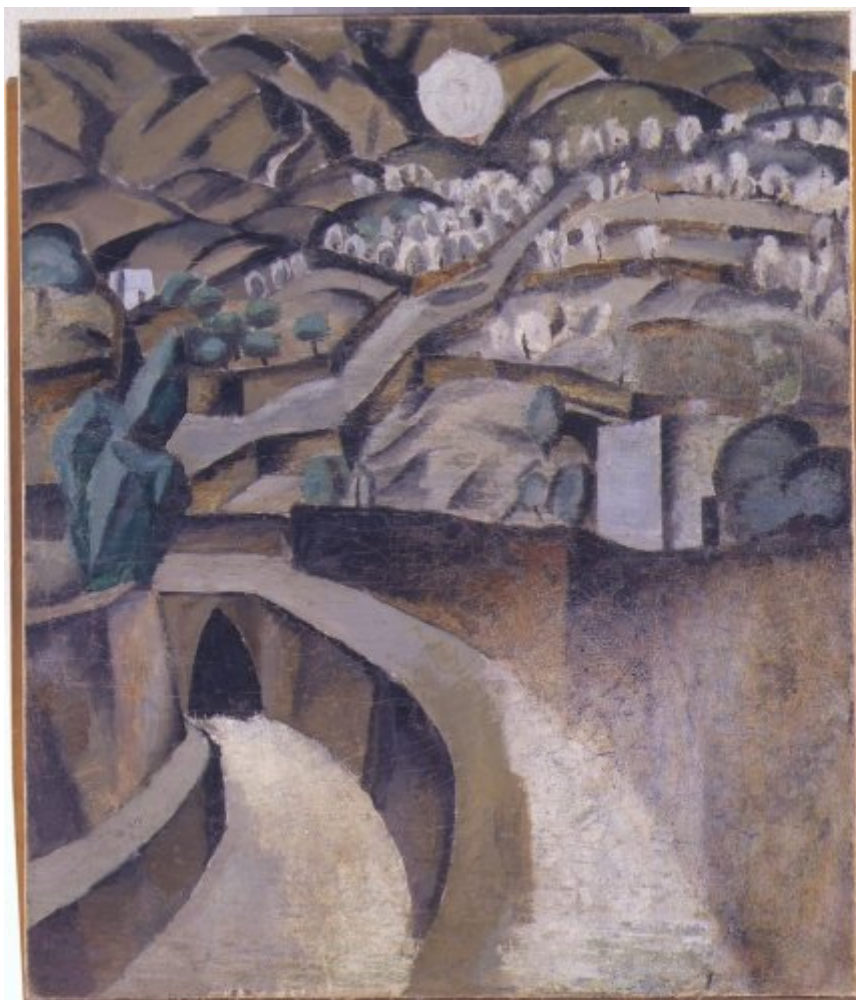




FUNDACIÓ
GALA-SALVADOR DALÍ



© Salvador Dalí, Fundació Gala-Salvador Dalí, Figueres, 2004

Núm. cat. P 118

La Jorneta

Fecha:	c. 1923
Técnica:	Óleo sobre tela
Dimensiones:	69 x 59 cm
Firma:	Sin firma ni fecha



Localización: Museo Nacional Centro de Arte Reina Sofía, Madrid. Legado Dalí



Procedencia

- Colección del artista

Exposiciones

- 1983, Madrid, Museo Español de Arte Contemporáneo, *400 obras de Salvador Dalí del 1914 al 1983*, 15/04/1983 - 29/05/1983, núm. cat. 61
- 1984, Ferrara, Palazzo dei Diamanti, *I Dalí di Salvador Dalí*, 01/07/1984 - 30/09/1984, núm. cat. 7
- 1990, México, D. F., Centro Cultural / Arte contemporáneo, *Los Dalís de Dalí: colección del Museo Nacional Centro de Arte Reina Sofía*, 01/11/1990 - 31/01/1991, núm. cat. 9
- 2013, Madrid, Museo Nacional Centro de Arte Reina Sofía, *Dalí. Todas las sugerencias poéticas y todas las posibilidades plásticas*, 27/04/2013 - 02/09/2013, pág. 75

Bibliografía

- *La Vie publique de Salvador Dalí*, Centre Georges Pompidou, Musée National d'Art moderne, Paris, 1980, pág. 10
- *400 obras de Salvador Dalí del 1914 al 1983*, Obra Cultural de la Caixa de Pensions, [Madrid], 1983, pág. 41
- *I Dalí di Salvador Dalí*, Gianni Tassinari, Ferrara, 1984, pág. 193
- *Los Dalís de Dalí: colección del museo nacional centro de arte reina Sofía*, Centro cultural, Arte contemporáneo, México D. F., 1990, pág. 89
- *El Noucentisme, un projecte de modernitat*, Generalitat de Catalunya. Departament de Cultura, Enciclopèdia Catalana, Centre de Cultura Contemporània de Catalunya, Barcelona, 1994, pág. 268
- Robert Descharnes, Gilles Néret, *Salvador Dalí, 1904 -1989*, Benedikt Taschen, Köln, 1994, pág. 66
- Rafael Santos Torroella, *El Primer Dalí, 1918-1929 : catálogo razonado*, IVAM Institut Valencià d'Art Modern, Generalitat Valenciana. Conselleria de Cultura, Educació i Esport, Publicaciones, [València], [València], [Madrid], 2005, pág. 169
- *Dalí*, Centre Pompidou, Paris, 2012, pág. 75

Gestión de derechos de reproducción

Los derechos de propiedad intelectual de las obras de Salvador Dalí y, por lo tanto, de las reproducidas en esta página web son titularidad del Estado español, cedidos en exclusiva a la Fundación Gala-Salvador Dalí.

De acuerdo con la legislación vigente en materia de propiedad intelectual, queda prohibida la reproducción (total o parcial), la distribución, la transformación, la comunicación pública, la puesta a disposición interactiva, así como cualquier otra explotación, por cualquier medio, de las obras contenidas en esta página web.

Cualquier explotación de las obras de Salvador Dalí queda sujeta a la necesidad de solicitar autorización previa a VEGAP (91 532 66 32/ 93 201 03 31; www.vegap.es) y de obtener la correspondiente licencia. La infracción de los derechos de propiedad intelectual de las obras de Salvador Dalí será perseguida de acuerdo con la legislación vigente.