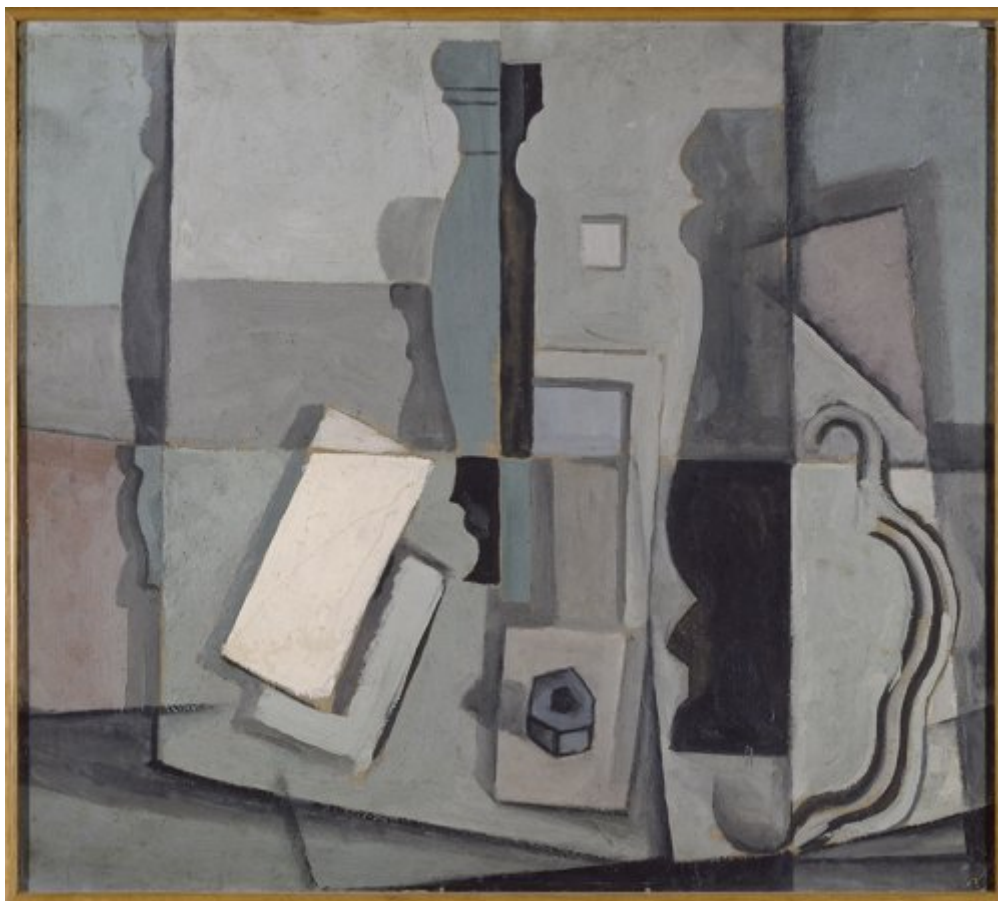




FUNDACIÓ  
GALA-SALVADOR DALÍ



© Salvador Dalí, Fundació Gala-Salvador Dalí, Figueres, 2004

## Núm. cat. P 123

### Naturaleza muerta

**Fecha:** c. 1923

**Técnica:** Óleo sobre cartón

**Dimensiones:** 50 x 56 cm

**Firma:** Sin firma ni fecha

**Localización:** Museo Nacional Centro de Arte Reina Sofía, Madrid. Legado Dalí



## Procedencia

- Colección del artista

## Exposiciones

- 1983, Madrid, Museo Español de Arte Contemporáneo, *400 obras de Salvador Dalí del 1914 al 1983*, 15/04/1983 - 29/05/1983, núm. cat. 69
- 1984, Ferrara, Palazzo dei Diamanti, *I Dalí di Salvador Dalí*, 01/07/1984 - 30/09/1984, núm. cat. 10
- 1994, Madrid, Museo Nacional Centro de Arte Reina Sofía, *Dalí joven, 1918-1930*, 18/10/1994 - 16/01/1995, núm. cat. 63
- 1995, Madrid, Museo Nacional Centro de Arte Reina Sofía, *La Sociedad de artistas ibéricos y el arte español de 1925*, 17/10/1995 - 22/02/1996, sin número
- 2002, [Atenas], Nicholas P. Goulandris Foundation Museum of Cycladic Art, *Salvador Dalí, [singularitat i mite]*, 23/10/2002 - 23/01/2003, núm. cat. 4
- 2011, Florencia, Palazzo Strozzi, *Picasso, Miró, Dalí. Giovani e arrabbiati: la nascita della modernità*, 12/03/2011 - 17/07/2011, núm. cat. 2.20

## Bibliografía

- *La Vie publique de Salvador Dalí*, Centre Georges Pompidou, Musée National d'Art moderne, Paris, 1980, pág. 12
- *400 obras de Salvador Dalí de 1914 a 1983*, Obra Cultural de la Caixa de Pensions, [Madrid], 1983, pág. 47
- *I Dalí di Salvador Dalí*, Gianni Tassinari, Ferrara, 1984, pág. 113
- Rafael Santos Torroella, *Dalí, época de Madrid*, Residencia de Estudiantes - CSIC, [Madrid], 1994, pág. 38
- *Dalí joven, 1918-1930*, Museo Nacional Centro de Arte Reina Sofía, [Madrid], 1994, pág. 143
- Robert Descharnes, Gilles Néret, *Salvador Dalí, 1904 -1989*, Benedikt Taschen, Köln, 1994, pág. 71
- *La Sociedad de artistas ibéricos y el arte español de 1925*, MNCARS, Àmbit Servicios Editoriales, Madrid, Barcelona, 1995, pág. 215
- *Salvador Dalí, [singularitat i mite]*, Nicholas P. Goulandris Foundation Museum of Cycladic Art, Fundació Gala-Salvador Dalí, [Atenas], Figueres, 2002, pág. 29
- Rafael Santos Torroella, *Dalí, época de Madrid*, Residencia de Estudiantes, Ayuntamiento de Madrid, Madrid, 2004, pág. 46
- Rafael Santos Torroella, *El Primer Dalí, 1918-1929 : catálogo razonado*, IVAM Institut Valencià d'Art Modern, Generalitat Valenciana. Conselleria de Cultura, Educació i Esport, Publicaciones, [València], [València], [Madrid], 2005, pág. 209
- *Picasso, Miró, Dalí. Giovani e arrabbiati: la nascita della modernità*, Skira, Milano, 2011, pág. 112, pág. 201
- *Salvador Dalí*, Yomiuri Shimbun, Culture Promotion Department, Tokyo, 2016, pág. 68



## **Gestión de derechos de reproducción**

Los derechos de propiedad intelectual de las obras de Salvador Dalí y, por lo tanto, de las reproducidas en esta página web son titularidad del Estado español, cedidos en exclusiva a la Fundación Gala-Salvador Dalí.

De acuerdo con la legislación vigente en materia de propiedad intelectual, queda prohibida la reproducción (total o parcial), la distribución, la transformación, la comunicación pública, la puesta a disposición interactiva, así como cualquier otra explotación, por cualquier medio, de las obras contenidas en esta página web.

Cualquier explotación de las obras de Salvador Dalí queda sujeta a la necesidad de solicitar autorización previa a VEGAP (91 532 66 32/ 93 201 03 31; [www.vegap.es](http://www.vegap.es)) y de obtener la correspondiente licencia. La infracción de los derechos de propiedad intelectual de las obras de Salvador Dalí será perseguida de acuerdo con la legislación vigente.