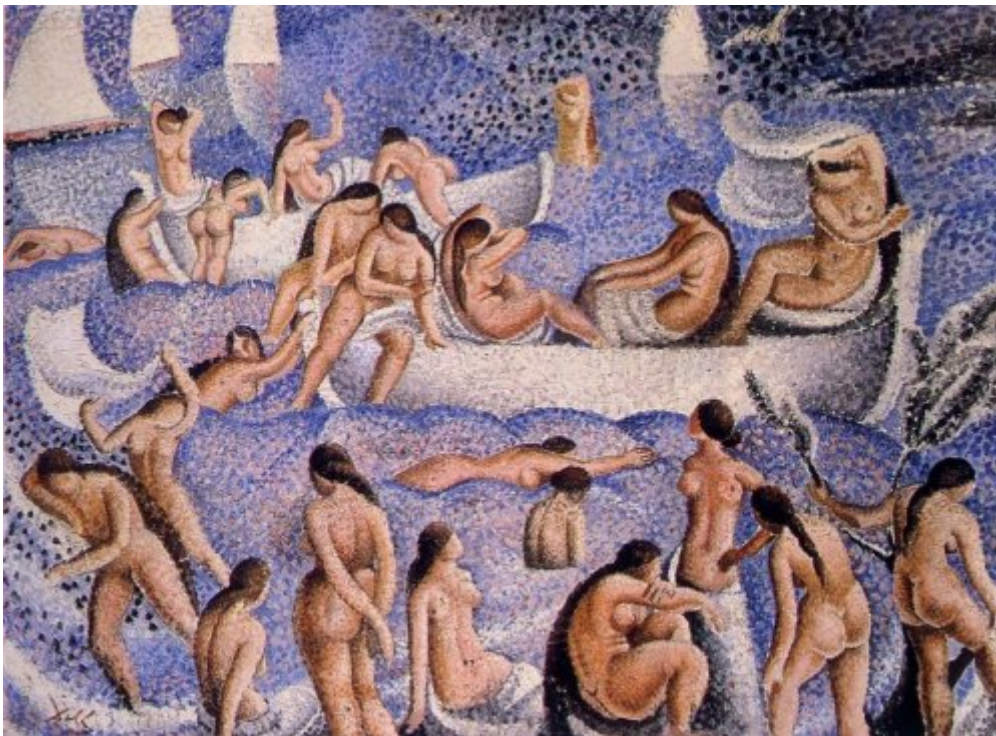




FUNDACIÓ  
GALA-SALVADOR DALÍ



© Salvador Dalí, Fundació Gala-Salvador Dalí, Figueres, 2004

## Núm. cat. P 124

### Bañistas de Es Llaner

Fecha:	1923
Técnica:	Óleo sobre cartón sobre tablero de madera contrachapada
Dimensiones:	73.8 x 101.5 cm
Firma:	Firmado en el ángulo inferior izquierdo posteriormente: <i>Dalí</i>
Localización:	Fundació Gala-Salvador Dalí, Figueres



## Procedencia

- Josep Ensesa
- Herederos de Josep Ensesa
- Colección privada

## Exposiciones

- 1964, Tokyo, Tokyo Prince Hotel Gallery, *Salvador Dalí : exhibition - Japan 1964*, 08/09/1964 - 18/10/1964, núm. cat. 8
- 1968, Charleroi, Palais des Beaux-Arts, *Salvador Dali : peintures, aquarelles, dessins, estampes, etc*, 01/03/1968 - 31/03/1968, núm. cat. 6
- 1970, Rotterdam, Museum Boymans-van Beuningen, *Dalí*, 21/11/1970 - 10/01/1971, núm. cat. 3
- 1983, Madrid, Museo Español de Arte Contemporáneo, *400 obras de Salvador Dalí del 1914 al 1983*, 15/04/1983 - 29/05/1983, núm. cat. 62

## Bibliografía

- *Salvador Dalí : exhibition - Japan 1964*, Mainichi Newspaper, Tokyo, 1964, pág. 38
- *Salvador Dali : peintures, aquarelles, dessins, estampes, etc*, Palais des Beaux-Arts, Charleroi, 1968, il. 6
- *Dalí*, Museum Boymans-van Beuningen, Rotterdam, 1970, il. 3
- Luis Romero, *Todo Dalí en un rostro*, Blume, Barcelona, Madrid, 1975, pág. 233
- *Dalí*, Gesemverband des deutschen Steinkohlenbergbaus, Essen, 1977, il. 2
- Dawn Ades, *Dalí and surrealism*, Harper & Row, New York, 1982, pág. 31
- Ignacio Gómez de Liaño, *Dalí*, Polígrafa, Barcelona, 1983, il. 11
- *400 obras de Salvador Dalí de 1914 a 1983*, Obra Cultural de la Caixa de Pensions, [Madrid], 1983, pág. 43
- Luis Romero, Josep Postius (il.), *Aquel Dalí*, Argos Vergara, Barcelona, 1984, pág. 117 (imagen indirecta)
- Paul Moorhouse, *Dalí*, Magna Books, Wigston [Anglaterra], 1990, pág. 14
- Luis Romero, *PsicoDálico Dalí*, Mediterranea, Barcelona, 1991, pág. 30
- *Salvador Dalí*, Polígrafa, Barcelona, 1994, il. 4
- Robert Descharnes, Gilles Néret, *Salvador Dalí, 1904 -1989*, Benedikt Taschen, Köln, 1994, pág. 62
- *Dalí*, Cercle d'Art, Paris, 1994, il. 4
- Marco Di Capua, *Dalí*, Librairie Gründ, Paris, 1994, pág. 48-49
- Ralf Schiebler, *Dalí : genius, obsession and lust*, Prestel, Munich - New York, 1996, pág. 16
- Ian Gibson, *The Shameful life of Salvador Dalí*, Faber and Faber, London, 1997, il. III
- *Huellas dalinianas*, Sociedad Estatal de Conmemoraciones Culturales, Madrid, 2004, pág. 27
- Maria Lluïsa Borràs, *Salvador Dalí : vida i obra d'un geni*, Columna, Barcelona, 2004, s/pág.
- Silvia Borghesi, *Dalí*, Electa, Milán, 2004, pág. 41
- Rafael Santos Torroella, *El Primer Dalí, 1918-1929 : catálogo razonado*, IVAM Institut Valencià d'Art Modern, Generalitat Valenciana. Conselleria de Cultura, Educació i Esport, Publicaciones, [València], [València], [Madrid], 2005, pág. 167
- *Dalí*, Unidad Editorial, [S. I.], 2005, pág. 79
- *Salvador Dalí : La gare de Perpignan - Pop, Op, Yes-yes, Pompier*, Hatje Cantz, Ostfildern, 2006, pág. 49
- Agustín Sánchez Vidal, *Salvador Dalí*, Fundación Mapfre. Instituto de Cultura, Madrid, 2007, pág. 19
- Ralf Schiebler, *Dalí : the reality of dreams*, Prestel, Munich, London, New York, 2011, pág. 16
- *Dalí un artista un genio*, Skira, Milano, 2012, pág. 83, pág. 84-85 (detalle)
- William Jeffett, Juan José Lahuerta, *Picasso-Dalí, Dalí-Picasso*, Museu Picasso, Salvador Dalí Museum, Barcelona, Sant Petersburg, 2014, pág. 139
- *Salvador Dalí*, Yomiuri Shimbun, Culture Promotion Department, Tokyo, 2016, pág. 64-65



## **Gestión de derechos de reproducción**

Los derechos de propiedad intelectual de las obras de Salvador Dalí y, por lo tanto, de las reproducidas en esta página web son titularidad del Estado español, cedidos en exclusiva a la Fundación Gala-Salvador Dalí.

De acuerdo con la legislación vigente en materia de propiedad intelectual, queda prohibida la reproducción (total o parcial), la distribución, la transformación, la comunicación pública, la puesta a disposición interactiva, así como cualquier otra explotación, por cualquier medio, de las obras contenidas en esta página web.

Cualquier explotación de las obras de Salvador Dalí queda sujeta a la necesidad de solicitar autorización previa a VEGAP (91 532 66 32/ 93 201 03 31; [www.vegap.es](http://www.vegap.es)) y de obtener la correspondiente licencia. La infracción de los derechos de propiedad intelectual de las obras de Salvador Dalí será perseguida de acuerdo con la legislación vigente.