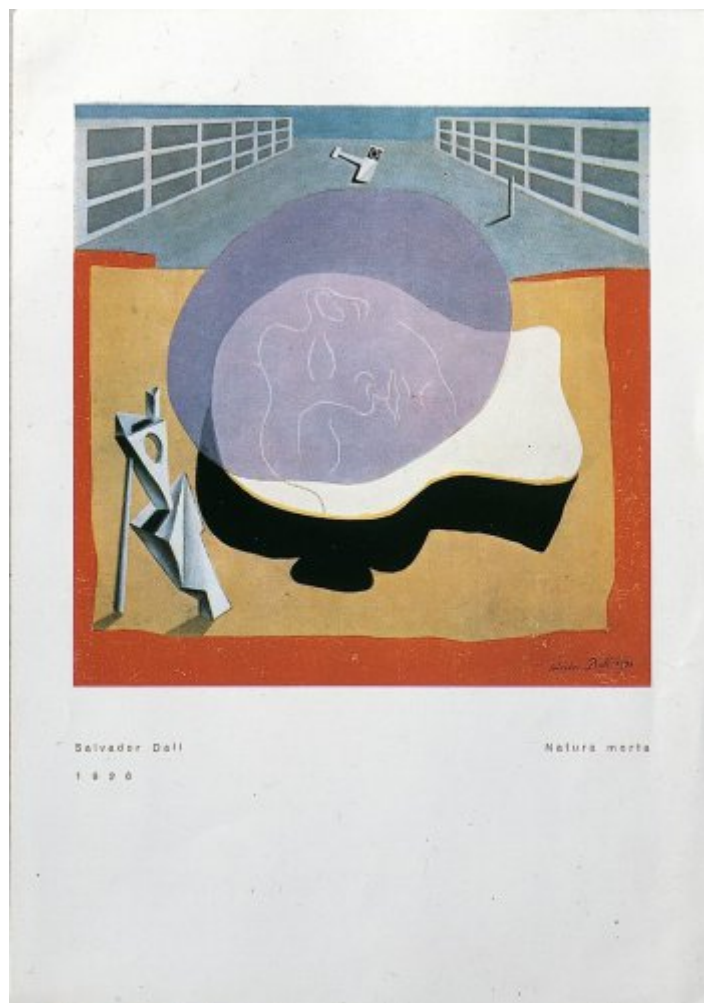




FUNDACIÓ  
GALA-SALVADOR DALÍ



© Salvador Dalí, Fundació Gala-Salvador Dalí, Figueres, 2004

**Núm. cat. P 172**

***Natura morta. "Invitació a la son"* (Naturaleza muerta. "Invitación al sueño")**

Fecha: 1926

Técnica: Óleo sobre tela

Dimensiones: 99 x 99 cm

Firma: Firmado y fechado en el ángulo inferior derecho: *Salvador Dalí 1926*

Localización: Desconocida



## Observaciones

La imagen que reproducimos no es la imagen del cuadro sino la de la lámina encartada en el catálogo de la muestra "Exposició Salvador Dalí" celebrada en las Galeries Dalmau de Barcelona del 31 de diciembre de 1926 al 14 de enero de 1927. La imagen que aparece en los libros citados en la bibliografía también corresponde a ésta.

## Exposiciones

- 1926, Barcelona, Galeries Dalmau, *Exposició S. Dalí*, 31/12/1926 - 14/01/1927, núm. cat. 17, il.

## Bibliografía

- Antonina Rodrigo, *Lorca, Dalí: una amistad traicionada*, Planeta, Barcelona, 1981, pág. 81
- Rafael Santos Torroella, *La Miel es más dulce que la sangre : las épocas lorquiana y freudiana de Salvador Dalí*, Seix Barral, Barcelona, 1984, pág. 112
- Ian Gibson, *Federico García Lorca*, Grijalbo, Barcelona, 1987, il. 42
- *Salvador Dalí, 1904-1989*, Gerd Hatje, Stuttgart, 1989, pág. 1, pág. 51
- *Los Dalís de Dalí: colección del museo nacional centro de arte reina Sofía*, Centro cultural, Arte contemporáneo, México D. F., 1990, pág. 57
- *Avantguardes a Catalunya*, Fundació Caixa de Catalunya, Barcelona, 1992, pág. 306, pág. 295
- Rafael Santos Torroella, *Dalí resident*, Residencia de Estudiantes - CSIC, [Madrid], 1992, pág. 40
- Rafael Santos Torroella, *"Los Putrefactos" de Dalí y Lorca : historia y antología de un libro que no pudo ser*, Consejo Superior de Investigaciones Científicas, Amigos de la Residencia de Estudiantes, [Madrid], 1995, pág. 33
- *Dalí. Arquitectura*, Fundació Gala-Salvador Dalí, Fundació Caixa de Catalunya, [Figueres], [Barcelona], 1996, pág. 195
- *Salvador Dalí: la vita è sogno*, Electa, [S.I.], 1996, pág. 39
- *Salvador Dalí. Doeken en aquarellen uit de Albaretto Collection = Salvador Dalí. Toiles et aquarelles de la Collection Albaretto = Salvador Dalí. Canvas and water-colours from the Albaretto Collection*, Electa, Milan, 1997, pág. 79
- Ian Gibson, *The Shameful life of Salvador Dalí*, Faber and Faber, London, 1997, il. VIII
- Fèlix Fanés, *Salvador Dalí, la construcción de la imagen : 1925-1930*, Electa, [Madrid], 1999, pág. 59
- Ian Gibson, *Lorca-Dalí : el amor que no pudo ser*, Plaza & Janés, Barcelona, 1999, pág. 3
- *Paris Barcelone, de Gaudí a Miró*, Réunion des Musées Nationaux, Museu Picasso, Paris, Barcelona, 2001, pág. 434
- Ricard Mas Peinado, *Universdalí*, Lunweg, Barcelona, Madrid, 2003, pág. 65
- *Huellas dalinianas*, Sociedad Estatal de Conmemoraciones Culturales, Madrid, 2004, pág. 38
- *Salvador Dalí i Federico García Lorca : la persistència de la memòria*, Viena, Generalitat de Catalunya. Departament de Cultura, Barcelona, Barcelona, 2004, pág. 52
- Fèlix Fanés, *La Pintura y sus sombras : cuatro estudios sobre Salvador Dalí*, Museo de Teruel, Teruel, 2004, pág. 20
- Rafael Santos Torroella, *El Primer Dalí, 1918-1929 : catálogo razonado*, IVAM Institut Valencià d'Art Modern, Generalitat Valenciana. Conselleria de Cultura, Educació i Esport, Publicacions, [València], [València], [Madrid], 2005, pág. 307
- Robin Adèle Greeley, *Surrealism and the Spanish civil war*, Yale University Press, New Haven & London, 2006, pág. 70
- *Dalí, Lorca y la Residencia de Estudiantes*, Sociedad Estatal de Conmemoraciones Culturales, [Madrid], 2010, pág. 146



## Gestión de derechos de reproducción

Los derechos de propiedad intelectual de las obras de Salvador Dalí y, por lo tanto, de las reproducidas en esta página web son titularidad del Estado español, cedidos en exclusiva a la Fundación Gala-Salvador Dalí.

De acuerdo con la legislación vigente en materia de propiedad intelectual, queda prohibida la reproducción (total o parcial), la distribución, la transformación, la comunicación pública, la puesta a disposición interactiva, así como cualquier otra explotación, por cualquier medio, de las obras contenidas en esta página web.

Cualquier explotación de las obras de Salvador Dalí queda sujeta a la necesidad de solicitar autorización previa a VEGAP (91 532 66 32/ 93 201 03 31; [www.vegap.es](http://www.vegap.es)) y de obtener la correspondiente licencia. La infracción de los derechos de propiedad intelectual de las obras de Salvador Dalí será perseguida de acuerdo con la legislación vigente.