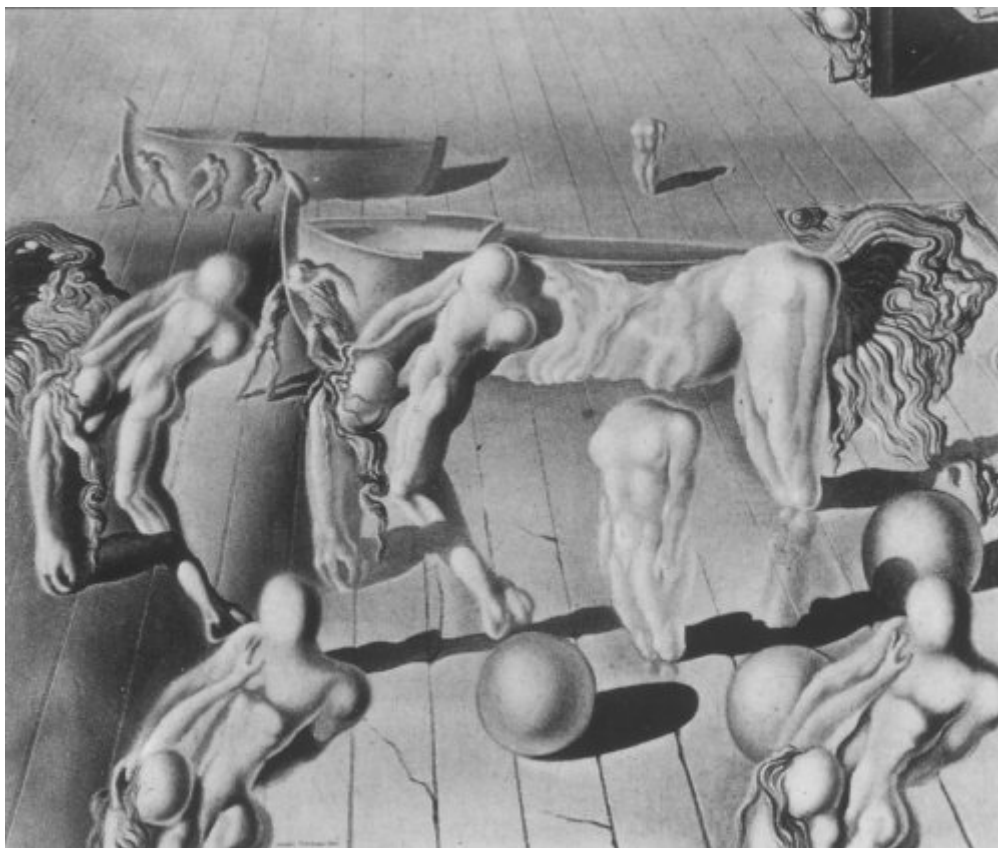




FUNDACIÓ  
GALA-SALVADOR DALÍ



© Salvador Dalí, Fundació Gala-Salvador Dalí, Figueres, 2004

**Núm. cat. P 246**

## ***Dormeuse cheval lion invisibles* (Durmiente caballo león invisibles)**

**Fecha:** 1930

**Técnica:** Óleo sobre tela

**Dimensiones:** 52 x 60 cm

**Firma:** Firmado y fechado en la parte inferior central izquierda: *a Gala Salvador Dali / 1930*

**Inscripciones:** En la parte inferior central izquierda aparece escrito: *a Gala Salvador Dali / 1930 / Dormeuse cheval lion invisible*



**Localización:** Colección privada, París



## Procedencia

- Vizcondesa Marie-Laure de Noailles
- Galerie Vignon, París

## Exposiciones

- 1931, París, Pierre Colle, *Exposition Salvador Dalí*, 03/06/1931 - 15/06/1931, núm. cat. 7
- 1956, Knokke Le Zoute, Casino de Knokke Le Zoute, *Salvador Dalí*, 01/07/1956 - 10/09/1956, núm. cat. 18
- 1968, Knokke - Le Zoute, Casino Communal. XXI<sup>e</sup> Festival Belge d'Été, *Trésors du surréalisme*, 01/06/1968 - 30/09/1968, núm. cat. 30
- 1970, Rotterdam, Museum Boymans-van Beuningen, *Dalí*, 21/11/1970 - 10/01/1971, núm. cat. 12
- 1980, Londres, The Tate Gallery, *Salvador Dalí*, 14/05/1980 - 29/06/1980, núm. cat. 53
- 1991, París, Centre Georges Pompidou, *André Breton, la beauté convulsive*, 25/04/1991 - 26/08/1991, sin número
- 2012, París, Centre Pompidou, *Dalí*, 21/11/2012 - 25/03/2013, pág. 126

## Bibliografía

- Salvador Dalí, *La Femme visible*, Éditions Surréalistes, París, 1930, pág. 13
- Pierre Loeb, *Voyages à travers la peinture*, Bordas, París, 1946, pl. XLVI
- Anthony Denney, "The Painting Gallery", *Vogue*, 01/08/1950, Greenwich, Conn., pág. [85] (imagen indirecta) (detalle)
- *Salvador Dalí*, Éditions de la Connaissance, Bruxelles, 1956, pág. 24
- Lo Duca, *A history of eroticism*, Jean-Jacques Pauvert, París, 1961, pág. 195
- Guillermo de Torre, *Minoria y masas en la cultura y el arte contemporáneos*, EDHASA, Barcelona - Buenos Aires, 1963, pág. 363
- *Schatten van het surrealisme = Trésors du surréalisme*, André De Rache, Bruxelles, 1968, pág. 37
- *Dalí*, Museum Boymans-van Beuningen, Rotterdam, 1970, il. 12
- Patrick Waldberg, *Les Demeures d'hypnos*, Éditions de la Différence, París, 1976, pág. 279
- André Breton, *Le Surréalisme et la peinture*, Gallimard, [París], 1979, pág. 74
- *Salvador Dalí: rétrospective, 1920-1980*, Centre Georges Pompidou, Musée National d'Art moderne, París, 1979, pág. 248
- Salvador Dalí, *Sì. La rivoluzione paranoico-critica. L'arcangelismo scientifico*, Rizzoli, Milano, 1980, pág. 38
- Josep Pla, *Salvador Dalí (il.)*, *Obres de museu*, DASA, Figueres, 1981, pág. 60
- Dawn Ades, *Dalí and surrealism*, Harper & Row, New York, 1982, pág. 125
- *Entender la pintura : Dalí*, Orbis - Fabri, Barcelona, 1989, pág. 9
- Luis Romero, *PsicoDálico Dalí*, Mediterranea, Barcelona, 1991, pág. 65
- *André Breton, la beauté convulsive*, Centre Georges Pompidou, París, 1991, pág. 282
- A. Reynolds Morse, *Dalí's animal crackers*, Salvador Dalí Museum, St. Petersburg, Florida, 1993, pág. 138 (detalle)
- Jaime Brihuega, *Miró y Dalí: los grandes surrealistas*, Anaya, Madrid, 1993, pág. 65
- *Salvador Dalí: the early years*, South Bank Centre, [Londres], 1994, pág. 156
- Robert Descharnes, Gilles Néret, *Salvador Dalí, 1904 -1989*, Benedikt Taschen, Köln, 1994, pág. 160
- Sarane Alexandrian, *Surrealist art*, Thames and Hudson, Londres, 1995, pág. 98
- Matthew Gale, *Dada & surrealism*, Phaidon, Londres, 1997, pág. 293
- Juan Antonio Ramírez, *Dalí: lo crudo y lo podrido*, A. Machado Libros, Madrid, 2002, pág. 74
- José Ferreira, *Dalí - Lacan la rencontre ce que le psychalyste doit au peintre*, L'Harmattan, [S. l.], 2003, pág. 47
- *Dalí*, Bompiani, [Milà], 2004, pág. 130



- Patrice Schmitt, *Étude psychanalytique de la création chez Salvador Dalí*, Lacour-Ollé, Nimes, 2004, il. 2.7
- Dalí. *Noves fronteres de la ciència, l'art i el pensament*, Generalitat de Catalunya. Departament de Cultura, Barcelona, 2005, pág. 70
- Agustín Sánchez Vidal, *Salvador Dalí*, Fundación Mapfre. Instituto de Cultura, Madrid, 2007, pág. 4-5, pág. 52
- Dalí, Centre Pompidou, Paris, 2012, pág. 126

## Gestión de derechos de reproducción

Los derechos de propiedad intelectual de las obras de Salvador Dalí y, por lo tanto, de las reproducidas en esta página web son titularidad del Estado español, cedidos en exclusiva a la Fundación Gala-Salvador Dalí.

De acuerdo con la legislación vigente en materia de propiedad intelectual, queda prohibida la reproducción (total o parcial), la distribución, la transformación, la comunicación pública, la puesta a disposición interactiva, así como cualquier otra explotación, por cualquier medio, de las obras contenidas en esta página web.

Cualquier explotación de las obras de Salvador Dalí queda sujeta a la necesidad de solicitar autorización previa a VEGAP (91 532 66 32/ 93 201 03 31; [www.vegap.es](http://www.vegap.es)) y de obtener la correspondiente licencia. La infracción de los derechos de propiedad intelectual de las obras de Salvador Dalí será perseguida de acuerdo con la legislación vigente.