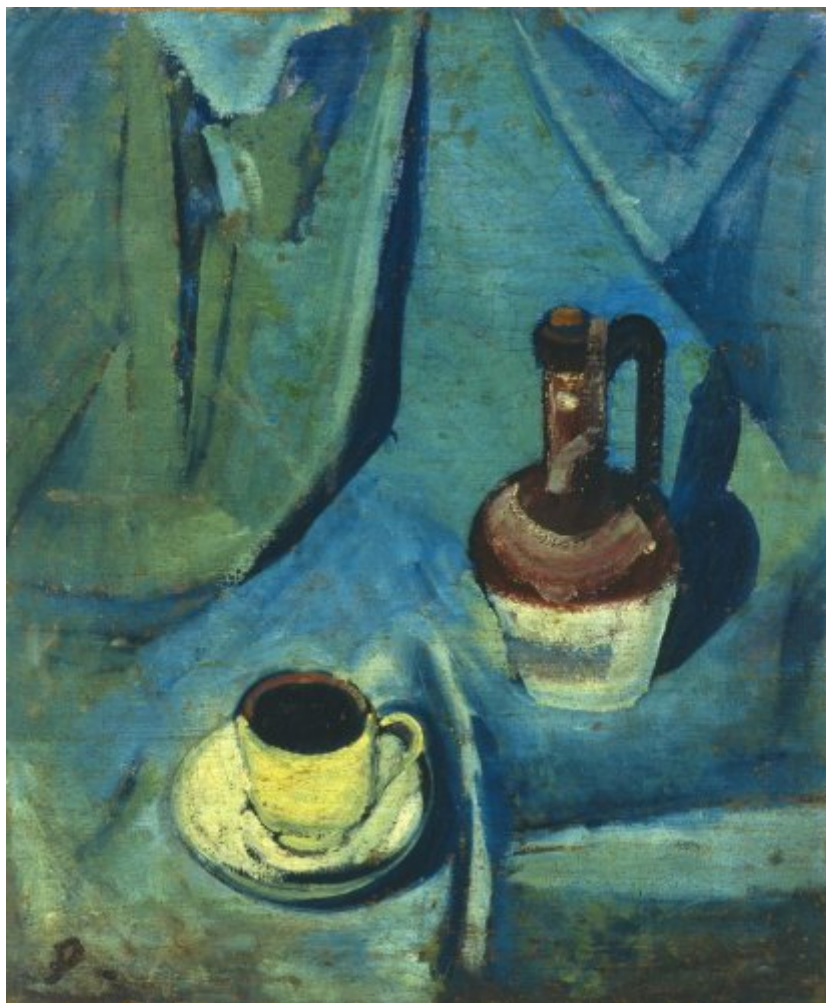




FUNDACIÓ  
GALA-SALVADOR DALÍ



© Salvador Dalí, Fundació Gala-Salvador Dalí, Figueres, 2007

## Núm. cat. P 261

### Naturaleza muerta

Fecha:	c. 1921
Técnica:	Óleo sobre tela
Dimensiones:	60 x 50 cm Medidas con marco
Firma:	Firmado en el ángulo inferior izquierdo: <i>D</i> Firmado en el reverso, en la parte inferior izquierda: <i>Dalí</i>



**Localización:** Colección E. Isern Dalmau



## Procedencia

- Luis Melendez
- Isern Dalmau

## Exposiciones

- 1955, Cuenca, Museo de Cuenca, *1a exposición de arte contemporáneo*, 17/12/1955 - 15/01/1956, núm. cat. 13

## Bibliografía

- Sebastià Gasch, *Catàleg de la col·lecció Isern Dalmau*, [S.n.], Barcelona, 1948, il. 65

## Gestión de derechos de reproducción

Los derechos de propiedad intelectual de las obras de Salvador Dalí y, por lo tanto, de las reproducidas en esta página web son titularidad del Estado español, cedidos en exclusiva a la Fundación Gala-Salvador Dalí.

De acuerdo con la legislación vigente en materia de propiedad intelectual, queda prohibida la reproducción (total o parcial), la distribución, la transformación, la comunicación pública, la puesta a disposición interactiva, así como cualquier otra explotación, por cualquier medio, de las obras contenidas en esta página web.

Cualquier explotación de las obras de Salvador Dalí queda sujeta a la necesidad de solicitar autorización previa a VEGAP (91 532 66 32/ 93 201 03 31; [www.vegap.es](http://www.vegap.es)) y de obtener la correspondiente licencia. La infracción de los derechos de propiedad intelectual de las obras de Salvador Dalí será perseguida de acuerdo con la legislación vigente.